

# 一目均衡表

Ichimoku Analyse

EURUSD Tageschart

15.08.2011

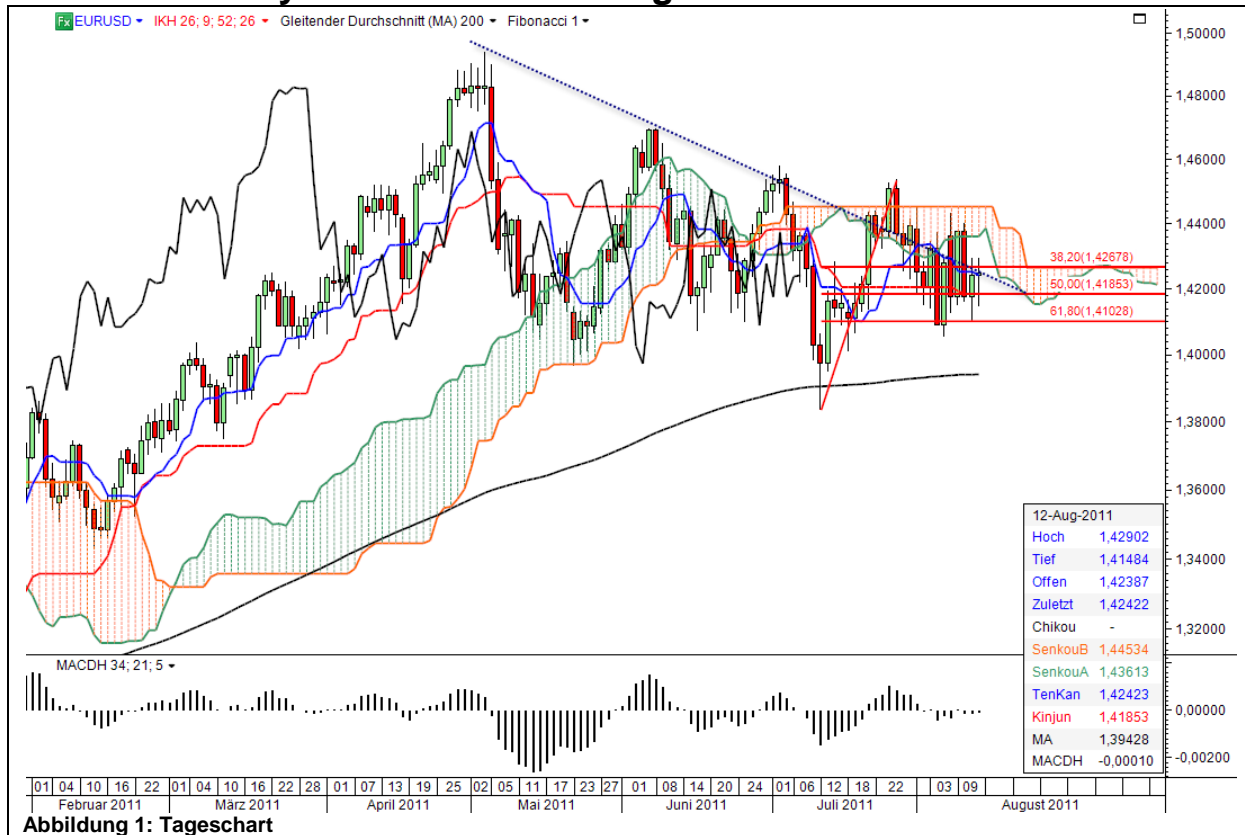


Abbildung 1: Tageschart

## Kommentar

Ein Doji zum Wochenschluss, zwischen dem 50% und 38% Retracement. Der kurzfristige Abwärtstrend (in rot) konnte nur mit dem Docht angetestet werden. Die Richtungsentscheidung wurde mal wieder verschoben. Der Kerzenkörper immerhin im oberen Drittel und Tenkan mitten drin.

Auch der Wochenchart (zweite Seite) zeigt, wie unüberwindbar derzeit die rote, kurzfristige Abwärtstrendlinie ist. Immerhin liegen die letzten 11 Kerzen(-körper) in der oberen Hälfte des gemittelten Abwärtstrendkanals. So langsam bewegt sich der Kurs auf die grüne, langfristige Aufwärtstrendlinie zu.

Es bleibt dabei den Ausbruch aus der (Tages-) Seitwärtsbewegung zu traden. Long, wenn es über die Wolke geht und Short, wenn es unter das 62% Retracement geht. Der 200er gleitende Durchschnitt stagniert.

Die Ichimoku-Signale stehen in der Summe Neutral.

## Die Ichimoku-Signale: 2 x Short, 2 x Long, 1 x Neutral

1. Kurs über Kijun
2. Kurs unter Wolke
3. Chikou in der Lunte seiner Kerze und unter Wolke
4. Golden Cross Tenkan / Kijun
5. Dead Cross Senkou 1 / Senkou 2

<b>Unterstützungen</b>	1,4185	1,4102	1,3942
<b>Widerstände</b>	1,4267	1,4361	1,4453

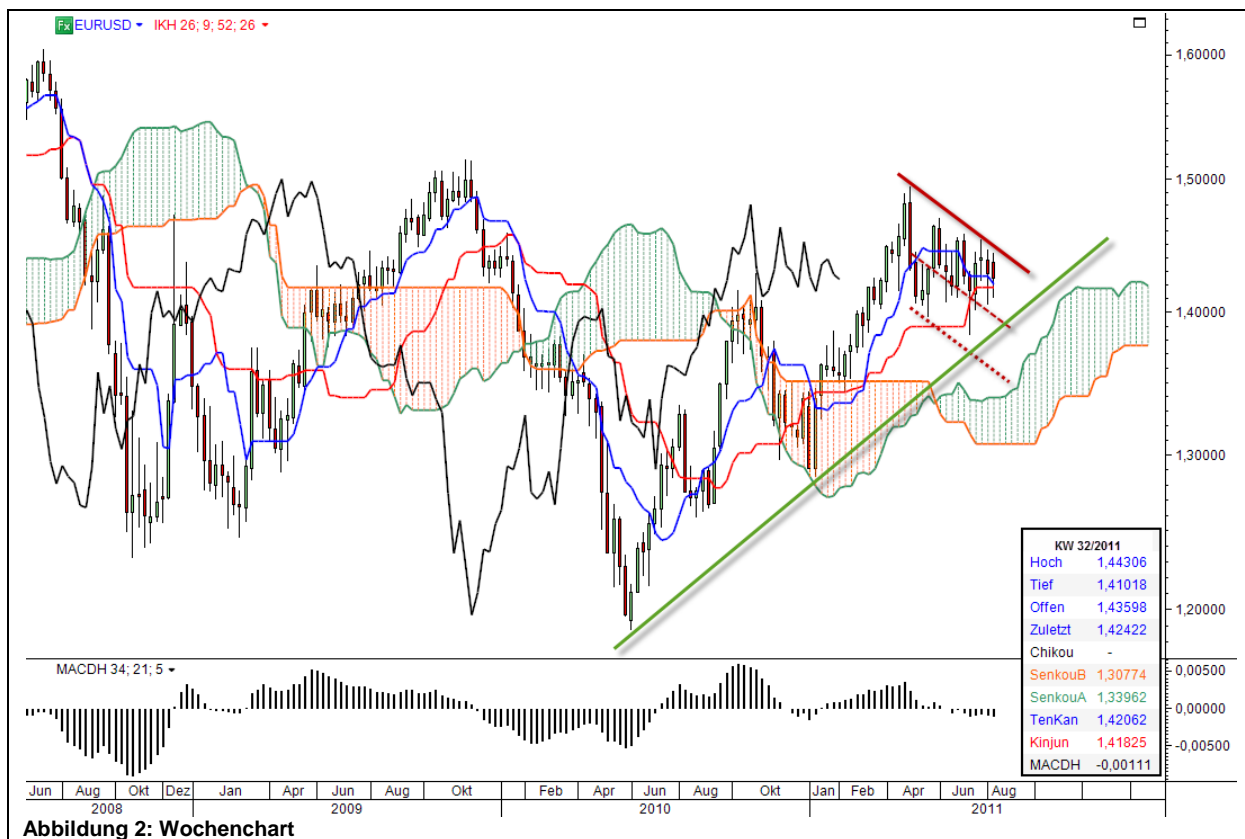
Die Analyse dient nicht als konkrete Handlungsempfehlung. Eine Haftung für Vermögensschäden ist ausgeschlossen.

# 一目均衡表

## Strategie

Völlig unbeeindruckt von den Nachrichten aus Politik und Wirtschaft diesseits und jenseits des Atlantiks tritt das Währungspaar mehr oder weniger auf der Stelle .... was auch dadurch angezeigt wird, dass die Zukunftswolke sowohl im Tages- als auch im Wochenchart praktisch waagrecht verläuft. Der langfristige Aufwärtstrend ist nach wie vor intakt.

Nichts Neues: Die Richtungsentscheidung ist immer noch nicht gefallen. Aufgrund der Ichimoku-Signale ist Short angesagt. Wie im Kommentar geschrieben, sollte der Ausbruch aus der Range abgewartet werden.



Die Analyse dient nicht als konkrete Handlungsempfehlung. Eine Haftung für Vermögensschäden ist ausgeschlossen.