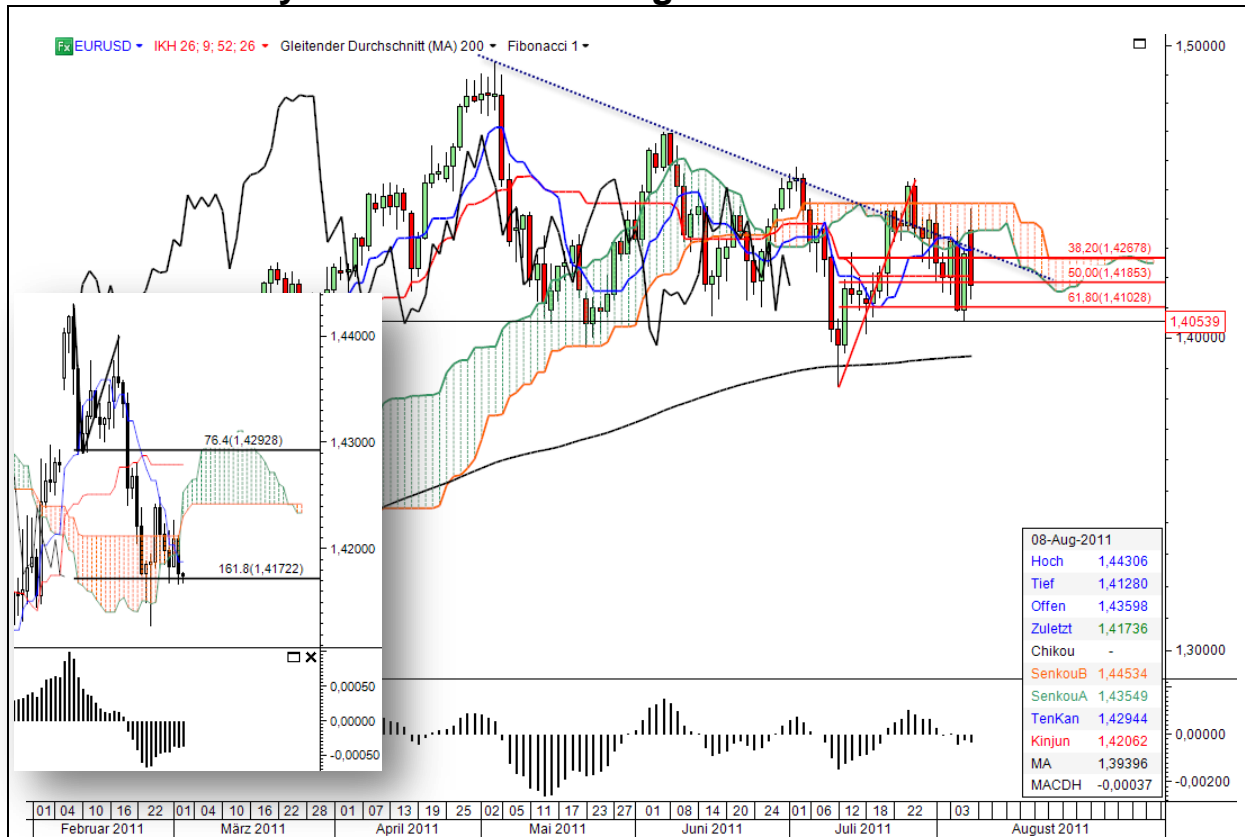


一目均衡表

Ichimoku Analyse

EURUSD Tageschart

09.08.2011



Kommentar

Eine lange, rote Kerze – die sonntägliche Eröffnung brachte ein großes Eröffnungsgap nach oben (siehe Stundenchart in klein und links unten), dann wurde die obere Begrenzung der Wolke getestet und anschließend ging es abwärts. Derzeit steht der Kurs am 50% Retracement. Bleibt abzuwarten, ob die 62% erneut getestet werden. Der 200 Tage Durchschnitt steigt noch an.

Die Ichimoku-Signale tendieren wieder Richtung Short. Allerdings ist es seit Tagen ein Hin und Her – rote und grüne Kerzen wechseln sich fast täglich ab. Es wird hart um den Abwärtstrend gekämpft.

Die Ichimoku-Signale: 4 x Short, 1 x Long

1. Kurs unter Kijun
2. Kurs unter Wolke
3. Chikou unter seiner Kerze und unter Wolke
4. Golden Cross Tenkan / Kijun
5. Dead Cross Senkou 1 / Senkou 2

Unterstützungen	1,4185	1,4102	1,40	1,3939
Widerstände	1,4206	1,4294	1,4354	1,4453

Strategie

Der Kurs ist unter der Wolke, damit ist Short angesagt. Bei dem Hin und Her der letzten Tage fehlt allerdings eine klare Richtungsentscheidung. In tieferen Zeitebenen gibt es bessere Handelsmöglichkeiten.

Die Analyse dient nicht als konkrete Handlungsempfehlung. Eine Haftung für Vermögensschäden ist ausgeschlossen.