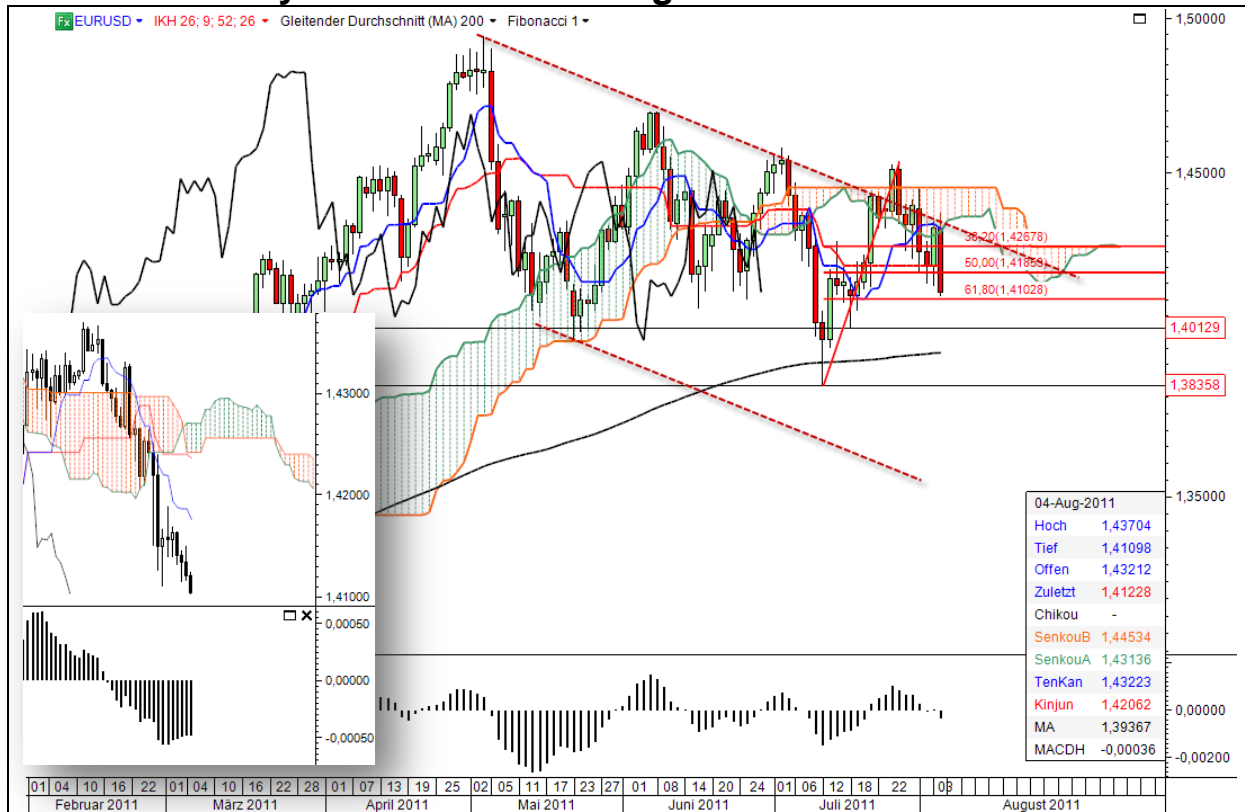


# 一目均衡表

Ichimoku Analyse

EURUSD Tageschart

05.08.2011



## Kommentar

Das Tageshoch hat es zwar über Tenkan geschafft, aber dann ging es ordentlich abwärts. Handelsspanne 261 Pips, zum Zeitpunkt der Analyse hält noch das 62% Retracement. Der Kurs ist wieder in den Abwärtstrend (in rot und gestrichelt) zurückgefallen.

Der Euro nähert sich langsam aber sicher den runden 1,40. Unterstützung bietet noch das Swing-Tief vom 18.07.2011 bei 1,4012. Darunter kommt dann der 200 Tage Durchschnitt. Wird der gebrochen und fällt auch das Juli-Tief bei 1,3835, kann die untere Kanallinie anvisiert werden.

Die Ichimoku-Signale verändern sich Richtung Short.

Die Ichimoku-Signale: **3 x Short, 1 x Neutral, 1 x Long**

1. Kurs unter Kijun
2. Kurs unter Wolke
3. Chikou unter seiner Kerze und unter Wolke
4. Golden Cross Tenkan / Kijun
5. Senkou 1 = Senkou 2

<b>Unterstützungen</b>	1,4102	1,4012	1,3936	1,3835
<b>Widerstände</b>	1,4206	1,4313	1,4322	1,4453

## Strategie

Der Stunden-Tenkan (kleines Chart unten links) wurde mehrfach getestet. Dann ging es zügig durch die Stunden-Wolke und weit darunter. Short war also die bessere Wahl - und da der Schlusskurs nahe dem Tagestief liegt, ist weiterhin Short angesagt. Nächstes Ziel sind die runden 1,40.

*Die Analyse dient nicht als konkrete Handlungsempfehlung. Eine Haftung für Vermögensschäden ist ausgeschlossen.*