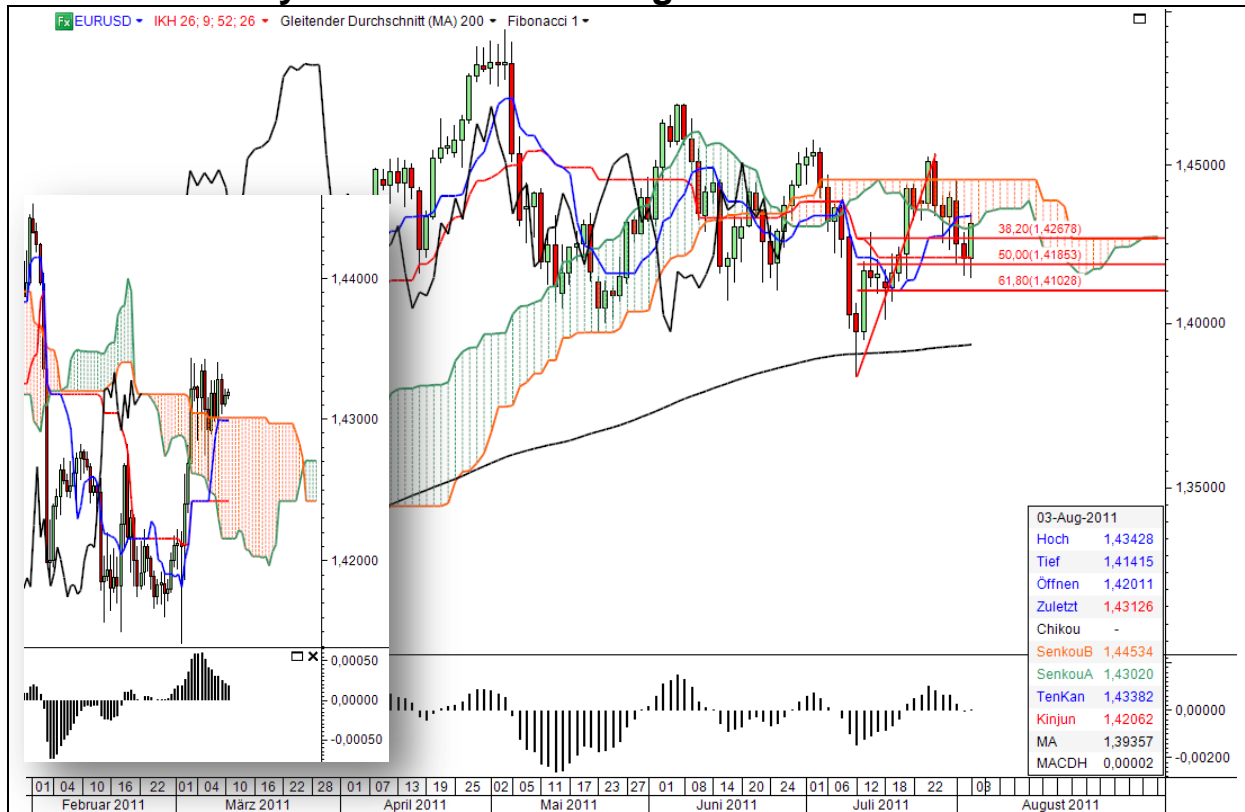


一目均衡表

Ichimoku Analyse

EURUSD Tageschart

04.08.2011



Kommentar

Der Bereich um die 1,4180 hat sich als Unterstützung bewährt. Der Euro ist gestiegen und hat das Terrain der Wolke zurückerobert.

Im Stundenchart (links unten und in klein) ist deutlich zu erkennen, wie der Unterstützungsbereich von 1,4180/85 ausgiebig getestet wurde. Derzeit wird der Bereich knapp über der Stundenwolke um die 1,4300/40 ausgiebig getestet. Bei 1,4338 liegt der (Tages-) Tenkan. Wird der überwunden, sollte der Kurs an die obere Begrenzung der Wolke laufen.

Die Ichimoku-Signale verändern sich Richtung Long.

Die Ichimoku-Signale: 3 x Long, 2 x Neutral

1. Kurs über Kijun
2. Kurs in Wolke
3. Chikou in seiner Kerze und unter Wolke
4. Golden Cross Tenkan / Kijun
5. Golden Cross Senkou 1 / Senkou 2

Unterstützungen	1,4302	1,4267	1,4206	1,4185
Widerstände	1,4338	1,4453	1,4534	

Strategie

Die alternative Strategie war die bessere: „Sollten sich die Kurse drüber (1,4180/85) stabilisieren, ist die untere Wolkenbegrenzung nächstes (Long-)Ziel.“

Sollten die Kurse nun über die ca. 1,4340 laufen, ist das nächste Kursziel die obere Begrenzung der Wolke bei 1,4453. Da sich der Kurs in der Wolke befindet, sollten Einstiege über tiefere Zeitebenen gesucht werden.

Die Analyse dient nicht als konkrete Handlungsempfehlung. Eine Haftung für Vermögensschäden ist ausgeschlossen.