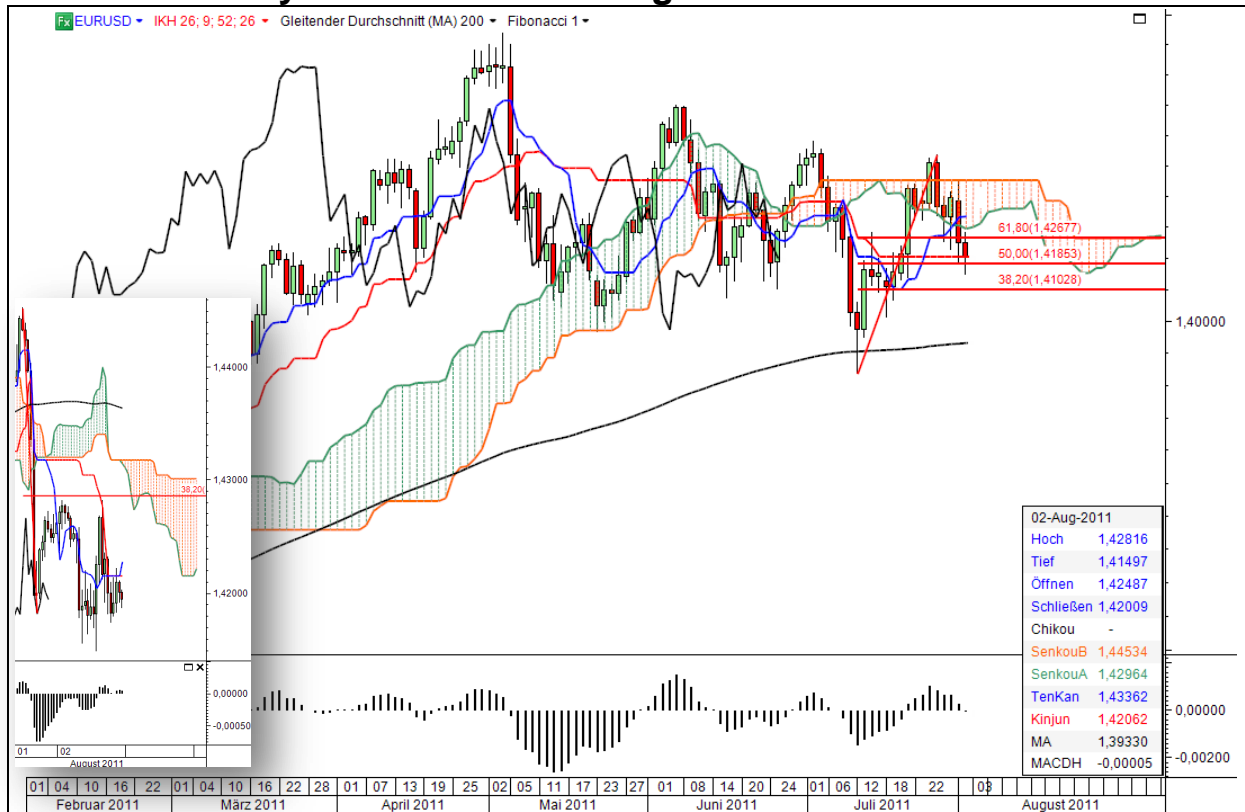


# 一目均衡表

Ichimoku Analyse

EURUSD Tageschart

03.08.2011



## Kommentar

Der Euro fällt weiter und hat das 50% Retracement intraday getestet.

Die Korrektur (siehe Stundenchart kleines Bild links unten) erreichte knapp 38%, anschließend ging es wieder abwärts, wobei der Bereich um die 1,4180 heftig umkämpft wurde. Fallen die Kurse unter diese 1,4180 ist damit zu rechnen, dass die 38% (im Tageschart) bei 1,41 angesteuert werden.

Die Ichimoku-Signale stehen in der Summe auf Neutral.

Die Ichimoku-Signale: **2 x Long, 1 x Neutral, 2 x Short**

1. Kurs unter Kijun
2. Kurs unter Wolke
3. Chikou in seiner Kerze und unter Wolke
4. Golden Cross Tenkan / Kijun
5. Golden Cross Senkou 1 / Senkou 2

<b>Unterstützungen</b>	1,4185	1,4102	1,40	1,3933
<b>Widerstände</b>	1,4206	1,4267	1,4296	1,4336

## Strategie

Es bleibt bei Short. Wichtig ist der Bereich um die 1,4180/85. Geht es da drunter, werden die 1,41 angesteuert (38% Retracement). Sollten sich die Kurse drüber stabilisieren, ist die untere Wolkenbegrenzung nächstes (Long-)Ziel. Und den Stopp nicht vergessen.

*Die Analyse dient nicht als konkrete Handlungsempfehlung. Eine Haftung für Vermögensschäden ist ausgeschlossen.*