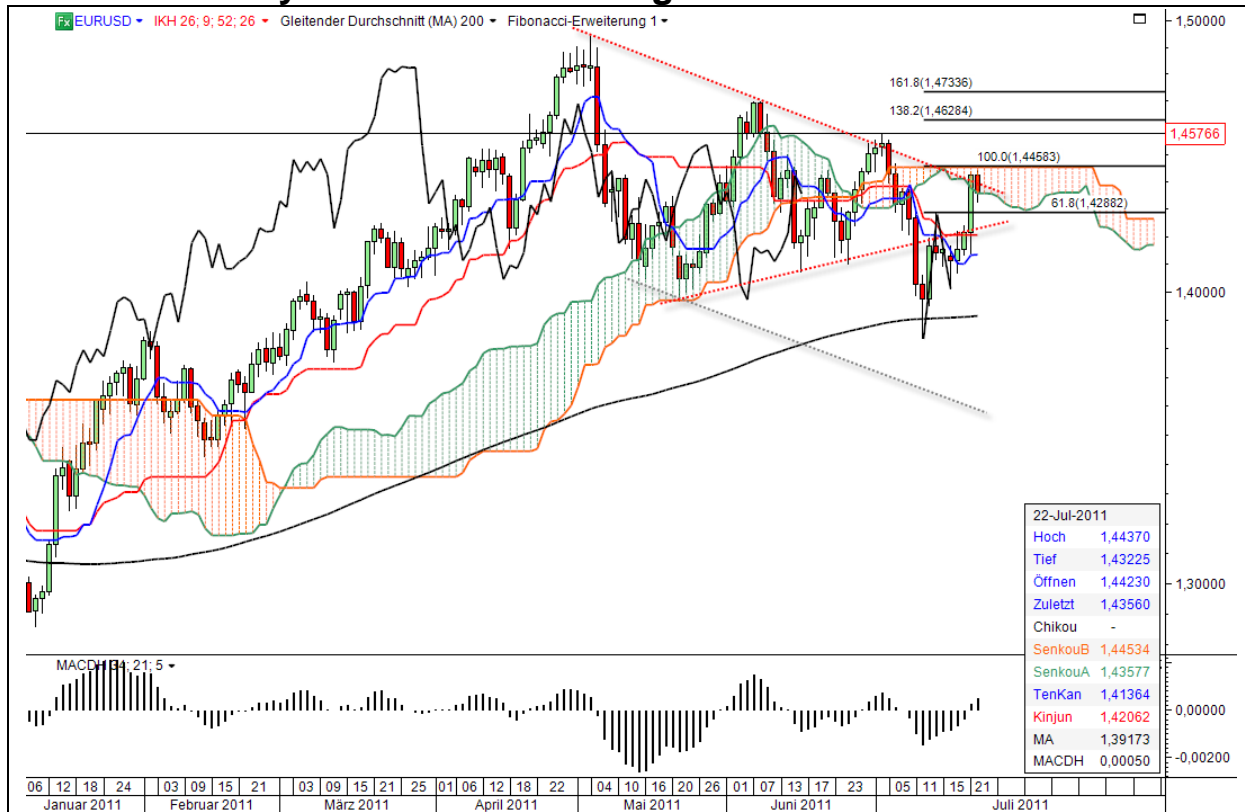


一目均衡表

Ichimoku Analyse

EURUSD Tageschart

25.07.2011



Kommentar

Es wurde ein Inside-Day gebildet. Das Durchschreiten der Wolke hat nicht auf Anstieg geklappt. Der Kurs scheiterte an der oberen Begrenzung und fiel zum Tagesschluss an die untere Begrenzung der Wolke zurück – und auch wieder zurück ins Dreieck. Eingezeichnet in schwarz sind die Fibo-Extensions, daraus errechnen sich die nächsten Kursziele. Die 100% Extensions liegen auf der oberen Wolkenbegrenzung und wurden fast erreicht. Die Ichimoku-Signale sind wieder etwas „shorter“ geworden.

Es bleibt aber festzuhalten, dass EURUSD daran arbeitet, den Abwärtstrend zu brechen.

Die Ichimoku-Signale: 1 x Long, 1 x Neutral, 3 x Short

1. Kurs über Kijun
2. Kurs unter Wolke (1 Pip drunter!)
3. Chikou über seiner Kerzen und in Wolke
4. Dead Cross Tenkan / Kijun
5. Dead Cross Senkou 1 / Senkou 2

Unterstützungen 1,4288 1,4206 1,4136

Widerstände 1,4458 1,4576 1,4628

Strategie

Die obere Begrenzung der Wolke wurde angetestet. Nach einem möglichen Luftholen (wenn möglich nicht unter das letzte Hoch bei 1,4281) steht das Überschreiten der Wolke an mit Kursziel 1,4576 (Swing-Hoch vom 04.07.2011). Einstiege sind über tiefere Zeitebenen zu suchen.

Die Analyse dient nicht als konkrete Handlungsempfehlung. Eine Haftung für Vermögensschäden ist ausgeschlossen.