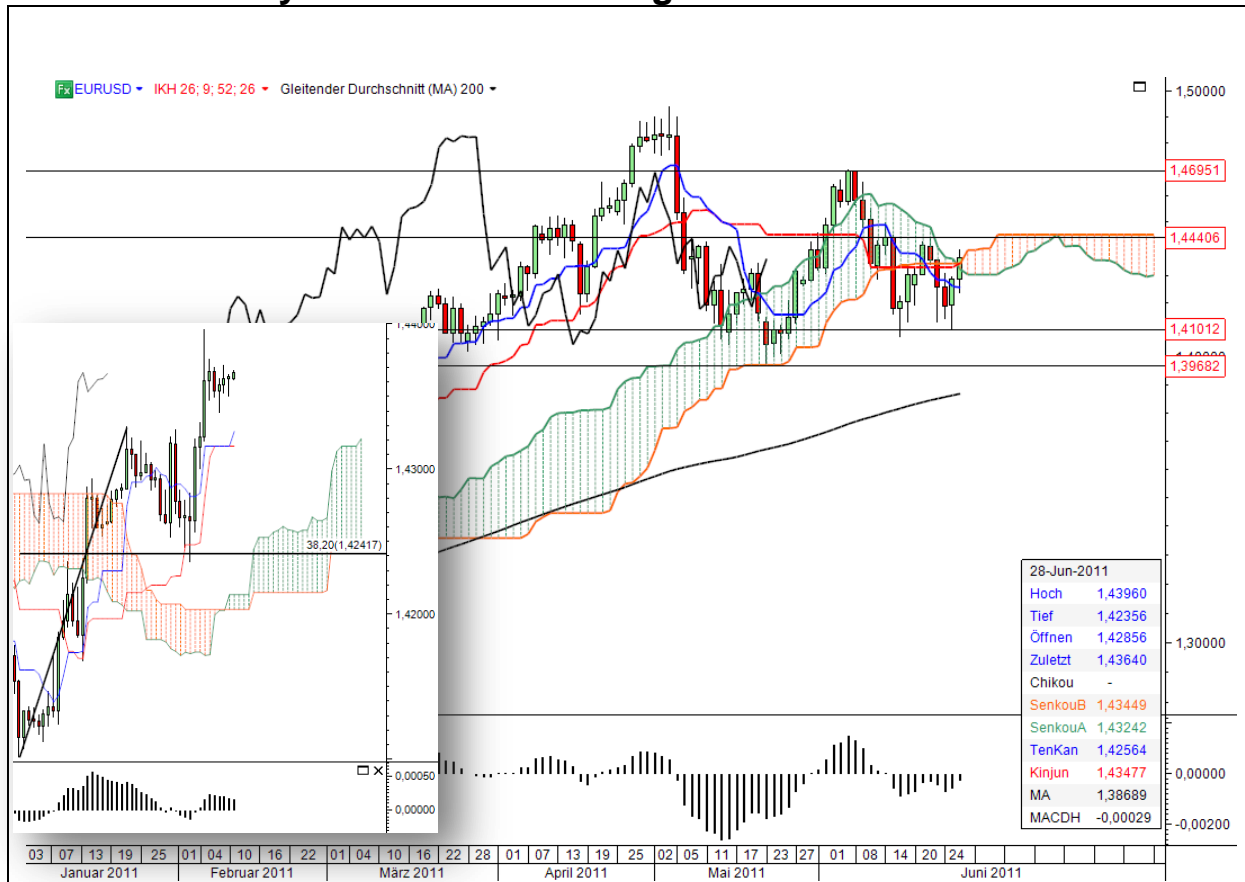


一目均衡表

Ichimoku Analyse

EURUSD Tageschart

29.06.2011



Kommentar

Der Kurs ist kräftig gestiegen und über der Wolke – obwohl die Ichimoku-Signale im Tageschart das bei der gestrigen Analyse nicht hergegeben haben. Der Stundenchart (unten links) lag da eher „richtig“. Die Aufwärtsbewegung wurde (wie in der Analyse angekündigt) korrigiert, und zwar um ziemlich genau 38%. Anschließend wurde der Aufwärtstrend fortgesetzt und hat den Kurs mit viel Schwung über die Tageswolke geschoben.

Im Tageschart stehen jetzt 3 Signale auf Long. Es gilt, das letzte Hoch bei 1,4440 zu überwinden. Im Stundenchart stehen alle Signale im grünen Bereich. Einzig die sehr dicke Zukunfts-Wolke irritiert. Sie zeugt von hoher Volatilität und in der Regel steht dann eine Korrektur an.

Die Ichimoku-Signale: 3 x Long, 2 x Short

1. Kurs über Wolke
2. Kurs über Kijun
3. Chikou über seinem Kurs
4. Dead Cross Tenkan und Kijun
5. Dead Cross Senkou 1 / Senkou 2

Unterstützungen	1,4344	1,4324	1,4256	1,4101
Widerstände	1,4440	1,4695		

Strategie

Im Stundenchart die Korrektur abwarten (die kann aber auch getradet werden ...). Wenn dann der Kurs entweder über der Stundenwolke schließt (also nachdem er in die Wolke eingetaucht ist), bzw. über der Stundenwolke dreht, können erste Long-Positionen eröffnet werden. Nächstes Ziel ist das Hoch vom 22.06.2011 bei 1,4440. Da die Aufwärtsbewegung nicht in trockenen Tüchern ist, muss die Position eng abgesichert werden. Hierfür bietet sich die obere (= engerer Stopp) oder untere (= weiterer Stopp) Wolkenbegrenzung der Stundenwolke an oder der Stunden-Kijun.

Die Analyse dient nicht als konkrete Handlungsempfehlung. Eine Haftung für Vermögensschäden ist ausgeschlossen.