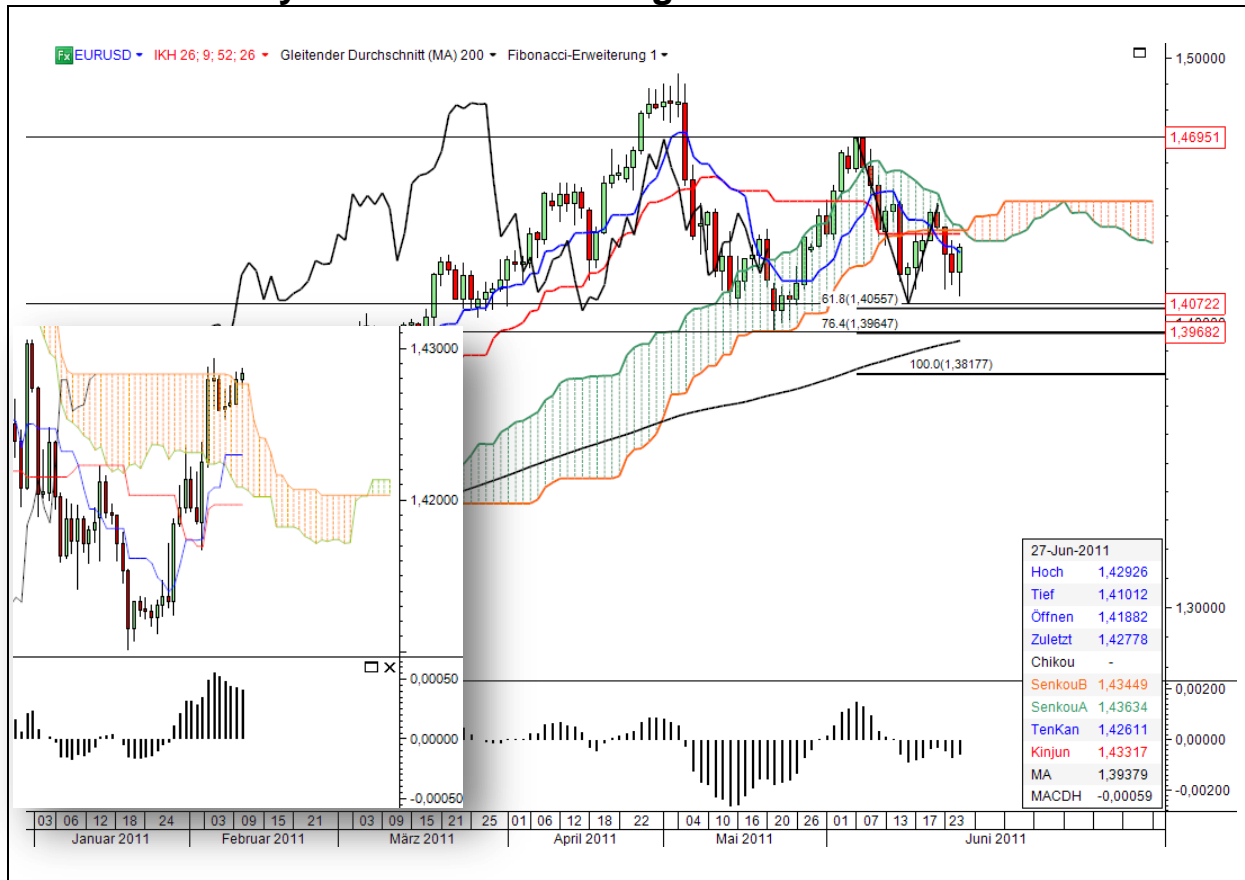


一目均衡表

Ichimoku Analyse

EURUSD Tageschart

28.06.2011



Kommentar

Das letzte Tief hat gehalten und eine kräftige Aufwärtsbewegung wurde gestartet. Diese wurde von der oberen Begrenzung der Stundenwolke gestoppt. Im Stundenchart (unten links) stehen alle Ichimoku-Signale auf Long.

Im Tageschart hingegen stehen die Ichimoku-Signale in der Mehrheit auf Short. Einzig Chikou ist neutral, weil er in seiner Kerze notiert. Die Wolke über der letzten Kerze ist aufgrund der Kreuzung von Senkou1 und Senkou 2 sehr schmal. Ein Durchbruch würde also mit wenig Mühe von Statten gehen - aber dazu muss der Kurs weiterhin kräftig steigen. Gegen dieses Szenario sprechen die Ichimoku-Signale im Tageschart.

Von Ichimoku mal abgesehen: Bei der Aufwärtsbewegung (immerhin fast 200 Pips) steht eine Korrektur an. Die lässt sich im Stundenchart traden.

Die Ichimoku-Signale: 4 x Short, 1 x Neutral

1. Kurs unter Wolke
2. Kurs unter Kijun
3. Chikou in seinem Kurs
4. Dead Cross Tenkan und Kijun
5. Dead Cross Senkou 1 / Senkou 2

Unterstützungen	1,4261	1,4072	1,4055	1,3964
Widerstände	1,4331	1,4344	1,4363	

Strategie

Im Tageschart keine Änderung: Nächstes Kursziel sind die 1,4072, dann die runden 1,40. Das Mai-Tief bei 1,3968 liegt da nur wenig drunter.

Die Analyse dient nicht als konkrete Handlungsempfehlung. Eine Haftung für Vermögensschäden ist ausgeschlossen.