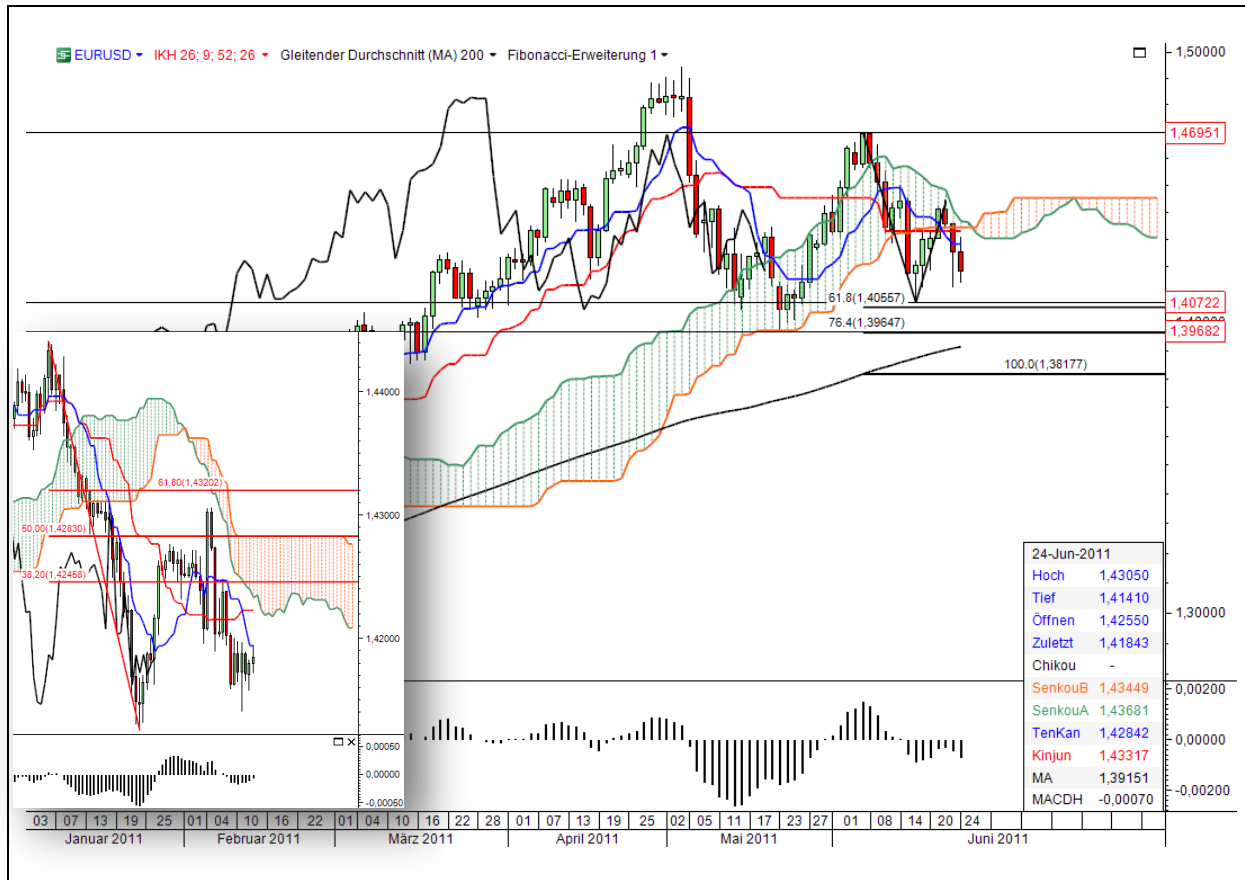


一目均衡表

Ichimoku Analyse

EURUSD Tageschart

27.06.2011



Kommentar

Zuerst zum Stundenchart: Die Aufwärtsbewegung kam nicht über die 62% (1,4320), der Kurs hat sich immer unterhalb der Wolke nach unten bewegt.

Die klassische Technische Analyse besagt, dass das letzte Tief (bei 1,4072) als Widerstand fungiert. Wird dieses gebrochen, rücken die 1,3968 in den Fokus. Dieses Mai-Tief wurde damals von Senkou 2 gestützt. Jetzt liegen da die 76% Extension (in schwarz) der Abwärtsbewegung. Der 200er GD liegt bei 1,3915. Die 100% Extension – ein weiteres Kursziel – liegen bei 1,3817.

Alle Ichimoku-Signale stehen auf Short.

Die Ichimoku-Signale: 5 x Short

1. Kurs unter Wolke
2. Kurs unter Kijun
3. Chikou unter seinem Kurs
4. Dead Cross Tenkan und Kijun
5. Dead Cross Senkou 1 / Senkou 2

Unterstützungen	1,4072	1,4055	1,3968	1,3915
Widerstände	1,4284	1,4331	1,4344	4,4368

Strategie

Nächstes Kursziel sind die 1,4072, dann die runden 1,40. Das Mai-Tief bei 1,3968 liegt da nur wenig drunter.

Die Analyse dient nicht als konkrete Handlungsempfehlung. Eine Haftung für Vermögensschäden ist ausgeschlossen.