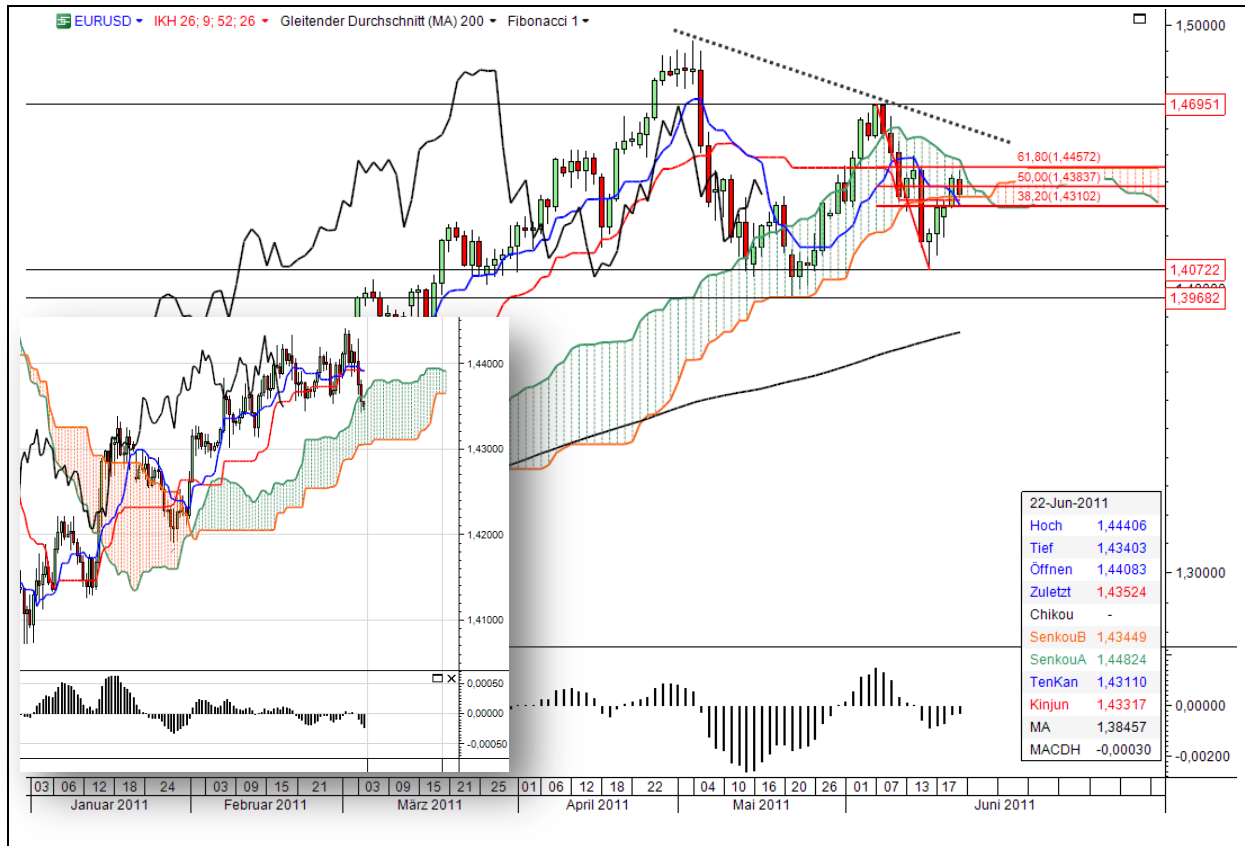


一目均衡表

Ichimoku Analyse

EURUSD Tageschart

23.06.2011



Kommentar

Nach 4 positiven Tagen mit ca. 350 Pips wurde heute ein Inside-Day gebildet. Der Docht kam nicht an das 62% Retracement (in rot) heran, das Tagestief (= Lunte) kämpft mit dem Bereich um Senkou 2. Die massive Widerstandszone um die untere Wolkenbegrenzung hat bis zum Zeitpunkt der Analyse gehalten.

Tenkan hat nun unter Kijun gekreuzt, damit stehen die Ichimoku-Signale in der Summe auf Neutral. Bei der immer schmaler werdenden Wolke kommt voraussichtlich noch diese Woche ein Kumo-Breakout – beide Richtungen sind möglich (neutrale Ichimoku-Signale).

Im Stundenchart ist der Kurs in die Wolke eingetaucht. Die untere Begrenzung der Stundenwolke liegt auf Höhe Tenkan / 38% Retracement (in rot) des Tagescharts. Gibt's im Stundenchart also einen Kumo-Breakout nach unten, kann das den Kumo-Breakout im Tageschart nach sich ziehen.

Die Ichimoku-Signale: 2 x Long, 2 x Short, 1 x Neutral

1. Kurs in Wolke
2. Kurs über Kijun
3. Chikou über seinem Kurs
4. Dead Cross Tenkan und Kijun
5. Dead Cross Senkou 1 / Senkou 2

Unterstützungen	1,4310	1,4072	1,3968
Widerstände	1,4457	1,4482	1,4695

Strategie

Der Kurs ist in der Wolke. Ein Kumo-Breakout im Tageschart steht an.

Im Stundenchart können entsprechend der Richtung des Breakouts aus der Stundenwolke kleine Positionen aufgebaut werden. Absicherung zwingend!

Die Analyse dient nicht als konkrete Handlungsempfehlung. Eine Haftung für Vermögensschäden ist ausgeschlossen.