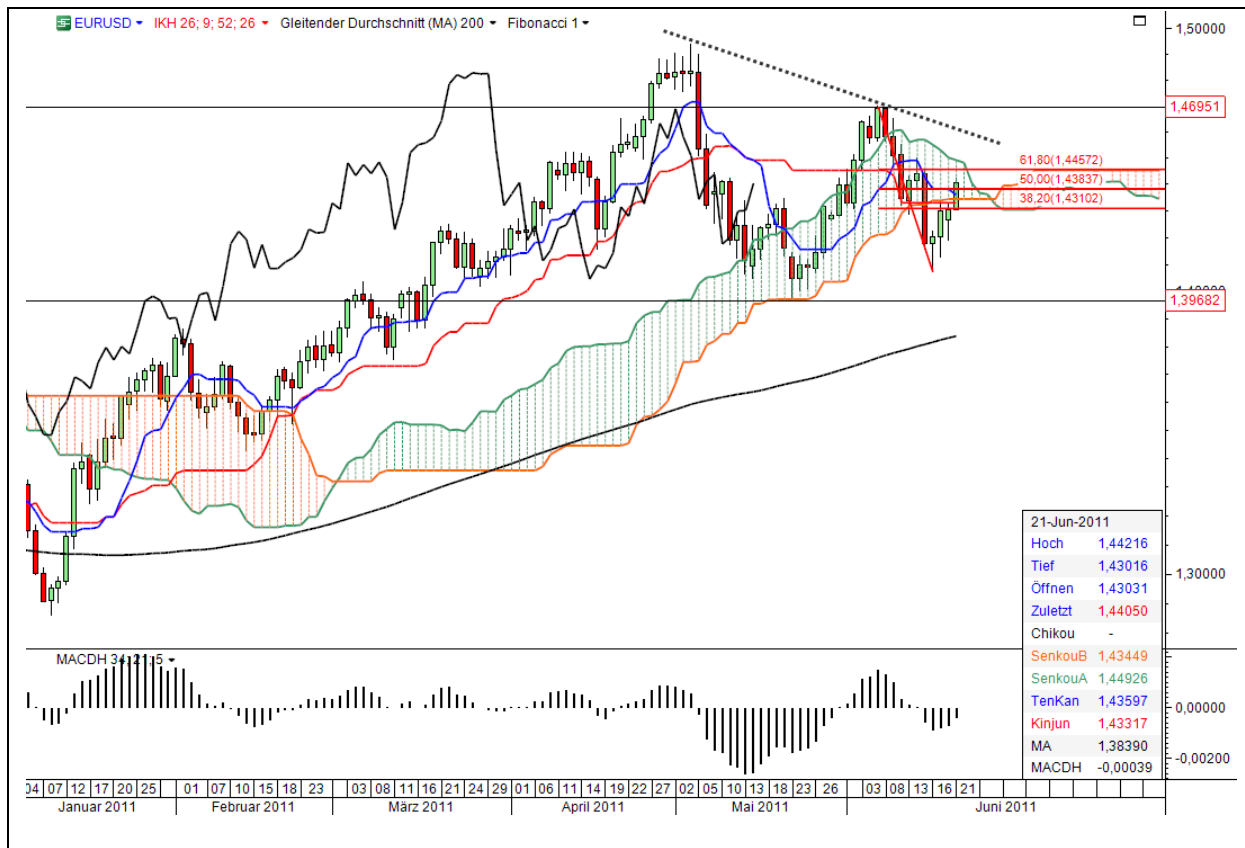


一目均衡表

Ichimoku Analyse

EURUSD Tageschart

22.06.2011



Kommentar

Es geht weiter nach oben. In einem Rutsch über Kijun, die untere Wolkenbegrenzung (Senkou 2) und Tenkan. Auch das 38% und 50% Retracement (in rot) der letzten Abwärtsbewegung wurden überwunden. Der Bereich um die untere Wolkenbegrenzung bietet nun eine massive Widerstandszone.

Die Ichimoku-Signale tendieren immer mehr zu Long. Der Kurs ist zwar immer noch in der Wolke, diese wird aber immer schmaler und ein Breakout wird über kurz oder lang kommen – beide Richtungen sind möglich!

Achtung: 20:15 Uhr FED Entscheidung + PK

Die Ichimoku-Signale: 3 x Long, 1 x Short, 1 x Neutral

1. Kurs in Wolke
2. Kurs über Kijun
3. Chikou über seinem Kurs
4. Golden Cross Tenkan und Kijun
5. Dead Cross Senkou 1 / Senkou 2

Unterstützungen	1,4383	1,4359	1,4331	1,4310
Widerstände	1,4457	1,4492	1,4695	

Strategie

Der Kurs in der Wolke. Einstiege sind in tieferen Zeitebenen zu suchen.

Die Analyse dient nicht als konkrete Handlungsempfehlung. Eine Haftung für Vermögensschäden ist ausgeschlossen.