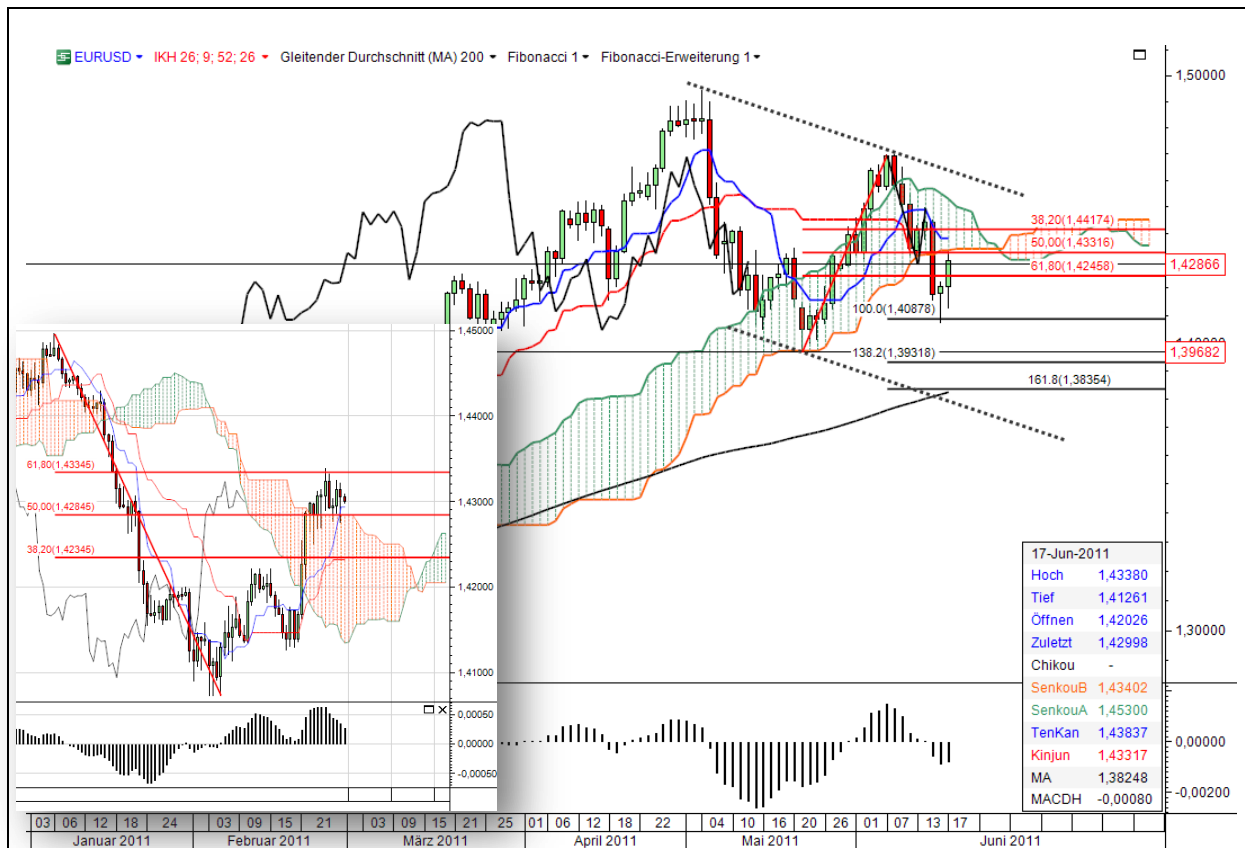


# 一目均衡表

Ichimoku Analyse

EURUSD Tageschart

20.06.2011



## Kommentar

Ein Hammer mit Bestätigung – das ist positiv. Kijun sowie die untere Wolkenbegrenzung (Senkou 2) dienen erfolgreich als Widerstand. EURUSD kam intraday nicht drüber.

Die Frage die sich stellt: Ist die Korrektur beendet?

- Wenn wir ausschließlich die letzte Abwärtsbewegung betrachten – eine dreiwellige ABC-Korrektur – dann hat die Welle C die 100% Ausdehnung der Welle A erreicht. Damit könnte die Korrektur beendet sein. Hinzu kommt der bestätigte Hammer als Umkehrformation.
- Betrachten wir aber die Abwärtsbewegung seit dem Jahreshoch vom 04.05.2011 bei 1,4938, dann ist die Korrektur aus Elliott Sicht noch nicht beendet. Ohne ins Detail zu gehen, liegt das absolute Minimalziel mindestens knapp unter der 1,3968 (Tief vom 23.05.2011). Die 1,3835 (162% Extension in schwarz) sind ein weiteres, realistisches Kursziel. Tiefere Kurse sind möglich. Hinzu kommt: Die knappe Mehrheit der Ichimoku-Signale steht nach wie vor auf Short.

*EW-Korrekturen sind vielfältig und trickreich. Wer möchte, darf gerne seine EW-Analyse zwecks Veröffentlichung auf der VTAD Seite herschicken oder auf XING in der VTAD Gruppe veröffentlichen ... Analysen mit anderen Methoden sind ebenfalls herzlich willkommen ...*

Der Stundenchart (links unten in klein) zeigt, dass die aufwärtsgerichtete Gegenbewegung am Freitagabend knapp über der (Stunden-) Wolke und dem 62% Retracement geendet hat. Im Stundenchart sind alle Ichimoku-Signale im grünen Bereich.

*Die Analyse dient nicht als konkrete Handlungsempfehlung. Eine Haftung für Vermögensschäden ist ausgeschlossen.*

# 一目均衡表

## Die Ichimoku-Signale: 2 x Long, 3 x Short

1. Kurs unter Wolke
2. Kurs unter Kijun
3. Chikou über seinem Kurs
4. Golden Cross Tenkan und Kijun
5. Dead Cross Senkou 1 / Senkou 2

<b>Unterstützungen</b>	1,4258	1,4087	1,3968	1,3931
<b>Widerstände</b>	1,4331	1,4383	1,4417	1,4530

## Strategie

Der Tageschart spricht für fallende Kurse. Allerdings sollte im Stundenchart genau beobachtet werden, ob zu Beginn der kommenden Woche die Kurse nachhaltig über das 62% Retracement bei 1,4334 steigen. Im Tageschart entsprechen die 1,4334 der unteren Wolkenbegrenzung (Senkou 2) und Kijun.