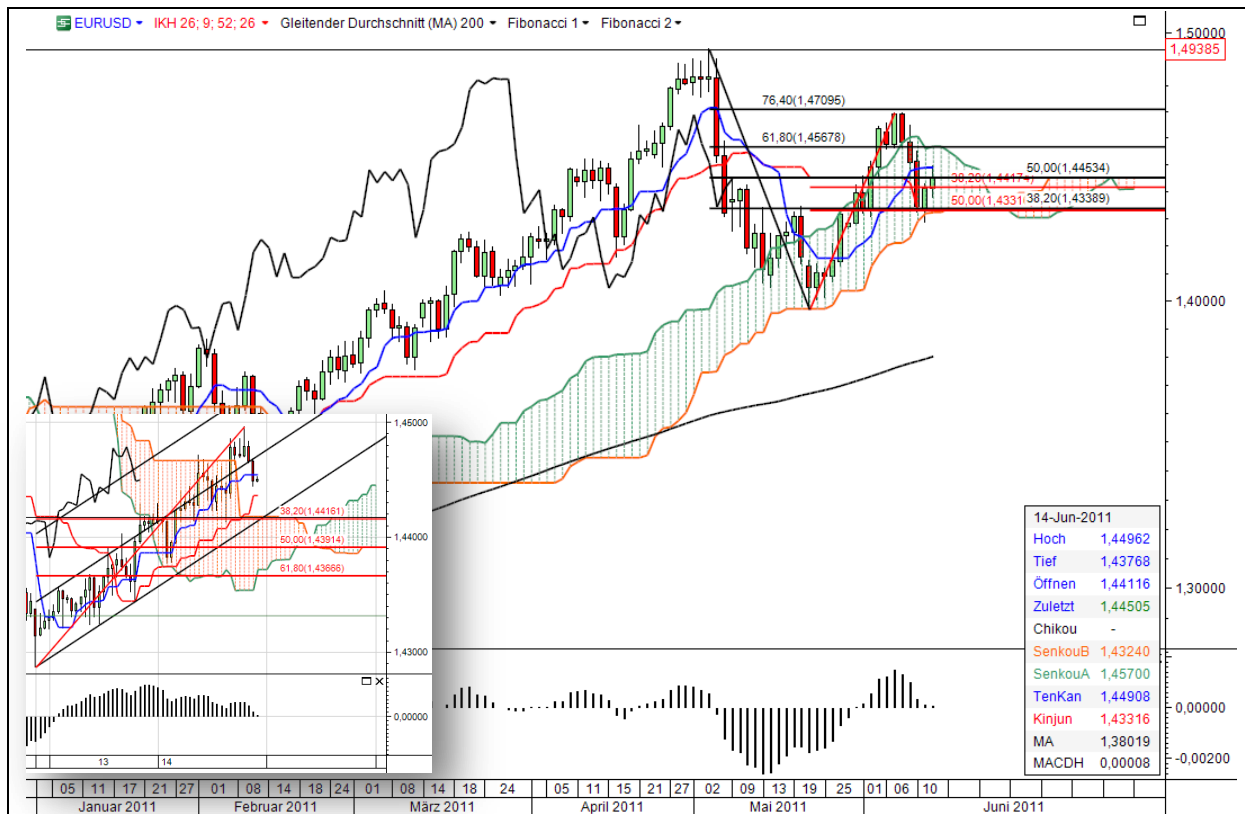


一目均衡表

Ichimoku Analyse

EURUSD Tageschart

15.06.2011



Kommentar

Der Kurs hat sich intraday an Tenkan herangearbeitet, zu mehr hat's nicht gereicht. Chikou steht über seinem Kurs - die Ichimoku-Signale entwickeln sich Richtung Long. Im Stundenchart (links unten) bewegen sich der Kurs in einem aufwärtsgerichteten Trendkanal. Die Wolke wurde zwischenzeitlich verlassen, es ist eine Korrektur am Laufen. „Natürliches“ Ende der Korrektur könnte die obere Wolkenbegrenzung sein. Das entspricht auch dem 38% Retracement und der unteren Kanalbegrenzung.

Die Ichimoku-Signale: 3 x Long, 1 x Short, 1 x Neutral

1. Kurs in Wolke
2. Kurs über Kijun
3. Chikou über seinem Kurs
4. Golden Cross Tenkan und Kijun
5. Dead Cross Senkou 1 / Senkou 2

Unterstützungen	1,4417	1,4338	1,4331	1,4324
Widerstände	1,4490	1,4567	1,4570	1,4709

Strategie

Da Kurs in Wolke, ist auf Tagesbasis stillhalten angesagt. In tieferen Zeitebenen können Einstiege gesucht werden – der Stundenchart bietet sich hierfür an.

Die Analyse dient nicht als konkrete Handlungsempfehlung. Eine Haftung für Vermögensschäden ist ausgeschlossen.