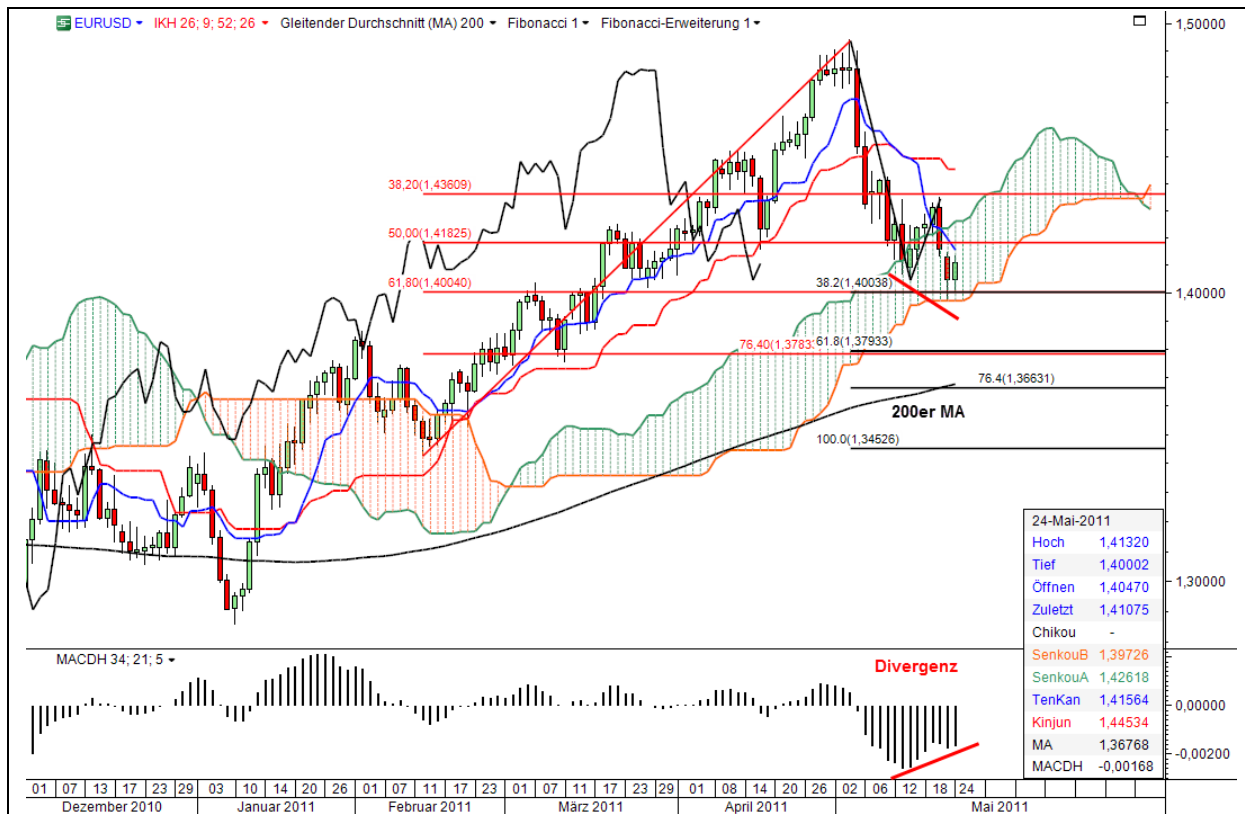


一目均衡表

Ichimoku Analyse

EURUSD Tageschart

24.05.2011



Kommentar

Ein Inside-Day wurde ausgebildet und eine Divergenz zwischen Kurs und MACDH. Die Ichimoku-Signale sind unverändert, 4 Short und eines Neutral. Ansonsten keine Veränderung zu gestern.

Die Ichimoku-Signale

1. Kurs in Wolke
2. Chikou unter seinem Kurs
3. Dead Cross Tenkan und Kijun
4. Dead Cross Senkou 1 / Senkou 2

Unterstützungen	1,40	1,3972	1,3793	
Widerstände	1,40	1,4156	1,4182	1,4261

Strategie

Wie gestern: Wird der Bereich von 1,40 nach unten verlassen und bietet die untere Begrenzung der Wolke keine Unterstützung, stehen die 62% (in schwarz) und die 76% (in rot) bei ca. 1,38 auf dem Programm.

Die Analyse dient nicht als konkrete Handlungsempfehlung. Eine Haftung für Vermögensschäden ist ausgeschlossen.