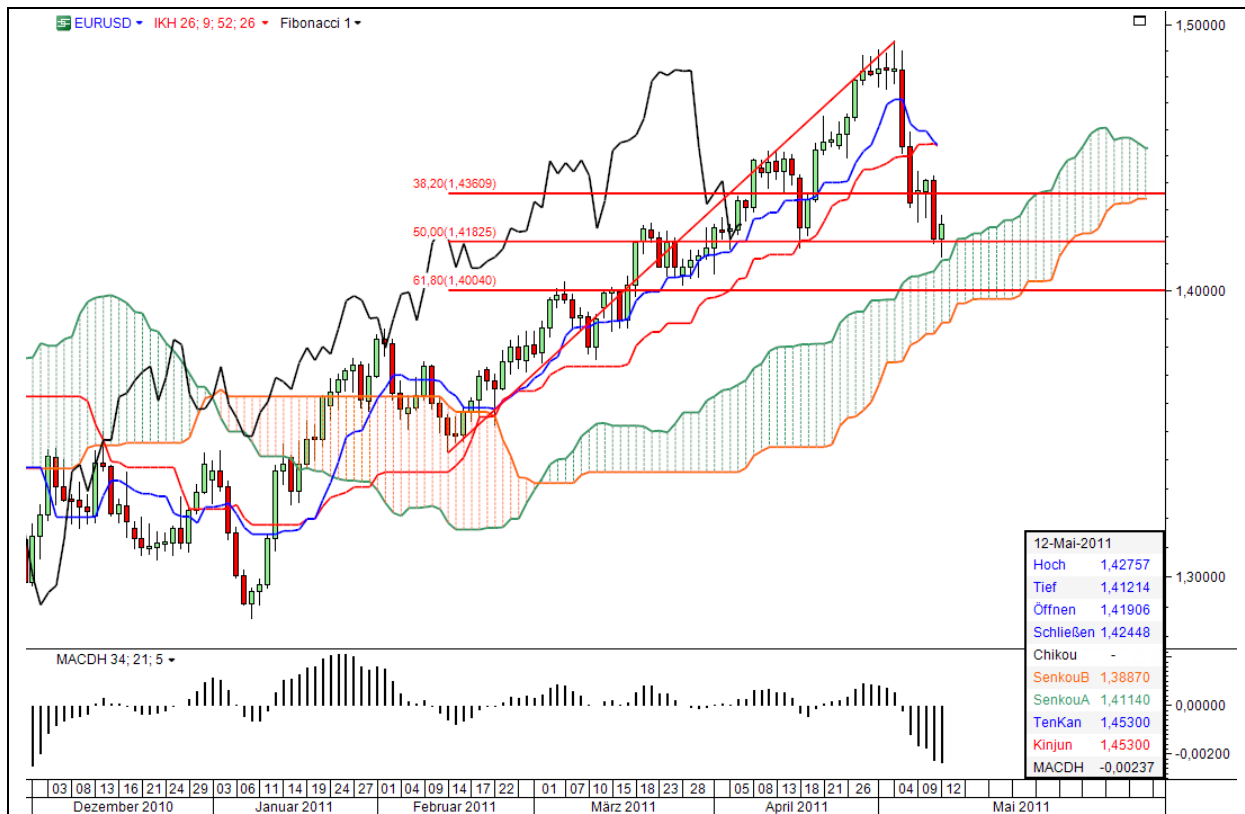


一目均衡表

Ichimoku Analyse

EURUSD Tageschart

12.05.2011



Kommentar

Die obere Begrenzung der Wolke wurde bis auf 10 Pips erreicht. Tenkan und Kijun sind auf demselben Level, das Dead Cross steht an. Chikou ist in seiner Kerze. Das 50% Retracement (in rot) hat bis jetzt gehalten. Wird diese wichtige Unterstützung gerissen, geht's Richtung 62% Retracement. Nach oben stellt das 38% Retracement einen Widerstand dar.

Die Ichimoku-Signale

1. Kurs über Wolke
2. Chikou **in** seinem Kurs
3. Tenkan und Kijun auf demselben Level
4. Golden Cross Senkou 1 / Senkou 2

Unterstützungen	1,4182	1,4114	1,4004
Widerstände	1,4360	1,44	1,4530

Strategie

Hopp oder Topp – zurück zu den 38% oder weiter runter zu den 62%. Das 50% Retracement stellt die zentrale Marke dar.

Die Analyse dient nicht als konkrete Handlungsempfehlung. Eine Haftung für Vermögensschäden ist ausgeschlossen.