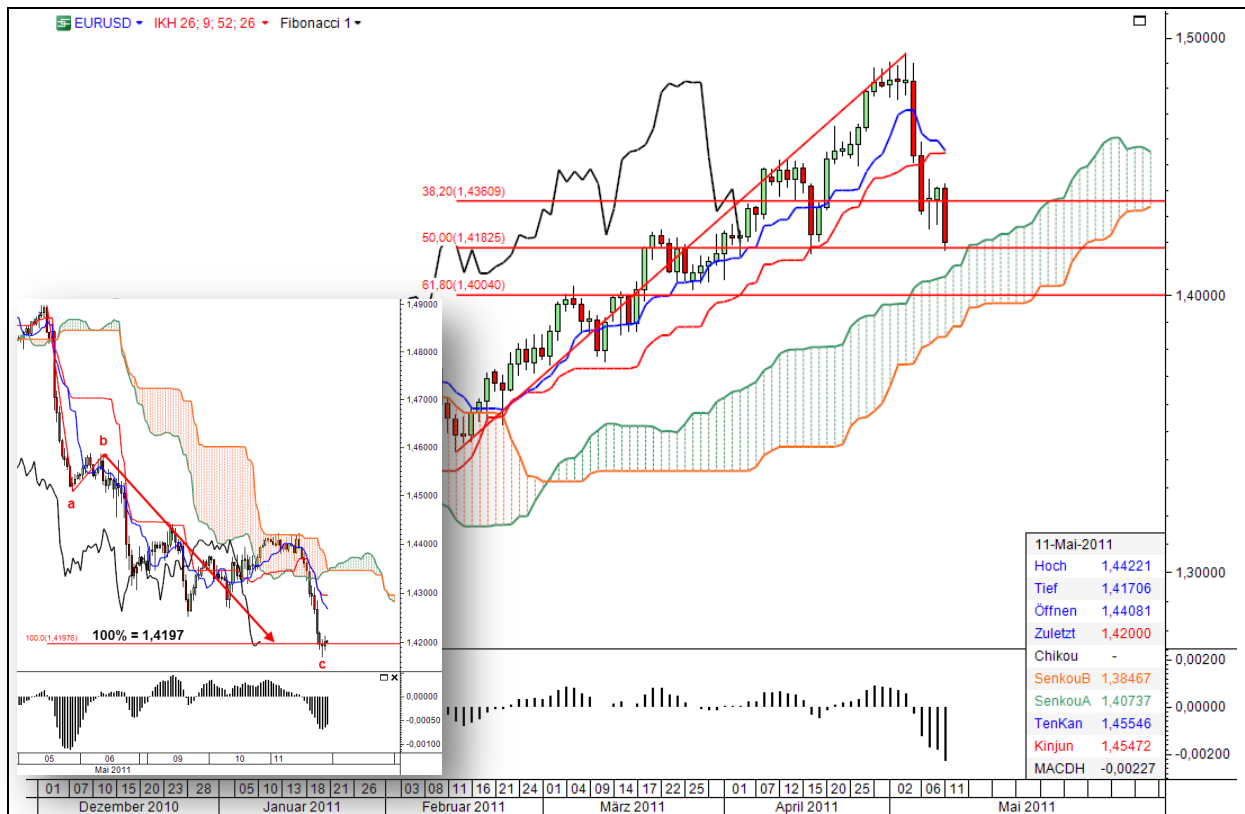


一目均衡表

Ichimoku Analyse

EURUSD Tageschart

11.05.2011



Kommentar

Nix Aufwärts. Der Stundenchart offenbart den lang andauernden Kampf mit den 1,44 (siehe auch [Analyse um 15:00 Uhr vom 11.05.2011](#)). Der (Short-) Kumo-Breakout im Stundenchart ist Realität geworden. In so unklaren Situationen wie in den vergangenen 2 Tagen macht es immer Sinn, tiefere Zeitebenen in die Analyse und auch Strategie miteinzubeziehen. Der Kurs erreicht das 50% Retracement (in rot) im Tageschart.

Das Szenario in der [Analyse vom 10.05.2011](#) ist Realität geworden: Welle c = Welle a. Erreicht Welle c 162% Ausdehnung von Welle a, so ist noch Luft bis 1,3957 – und damit sogar unter das 62% Retracement (in rot). Die Ichimoku-Signale drehen nun langsam Richtung Short: **Kijun** und **Tenkan** stehen vor dem Dead Cross, **Chikou** ist unter seinem Kurs und der Kurs ist nur noch knapp über der Wolke. **Senkou 1** knickt nach unten ein und **Senkou 2** wird die nächsten Tage nach oben knicken – auch bei der Wolke könnte es einen Farbwechsel geben.

Die Ichimoku-Signale

1. Kurs über Wolke
2. Chikou **unter** seinem Kurs
3. Golden Cross Tenkan / Kijun
4. Golden Cross Senkou 1 / Senkou 2

Unterstützungen 1,4182 1,4073 1,4004

Widerstände 1,4360 1,44 1,4547

Strategie

Nächstes Ziel ist die obere Begrenzung der Wolke, weiteres Kursziel die runden 1,40 an der unteren Wolkenbegrenzung. Kijun und Tenkan vom Tageschart sind als Stopp-Level sehr weit weg vom aktuellen Preisgeschehen. Stopps sind in tieferen Zeitebenen zu suchen.

Die Analyse dient nicht als konkrete Handlungsempfehlung. Eine Haftung für Vermögensschäden ist ausgeschlossen.