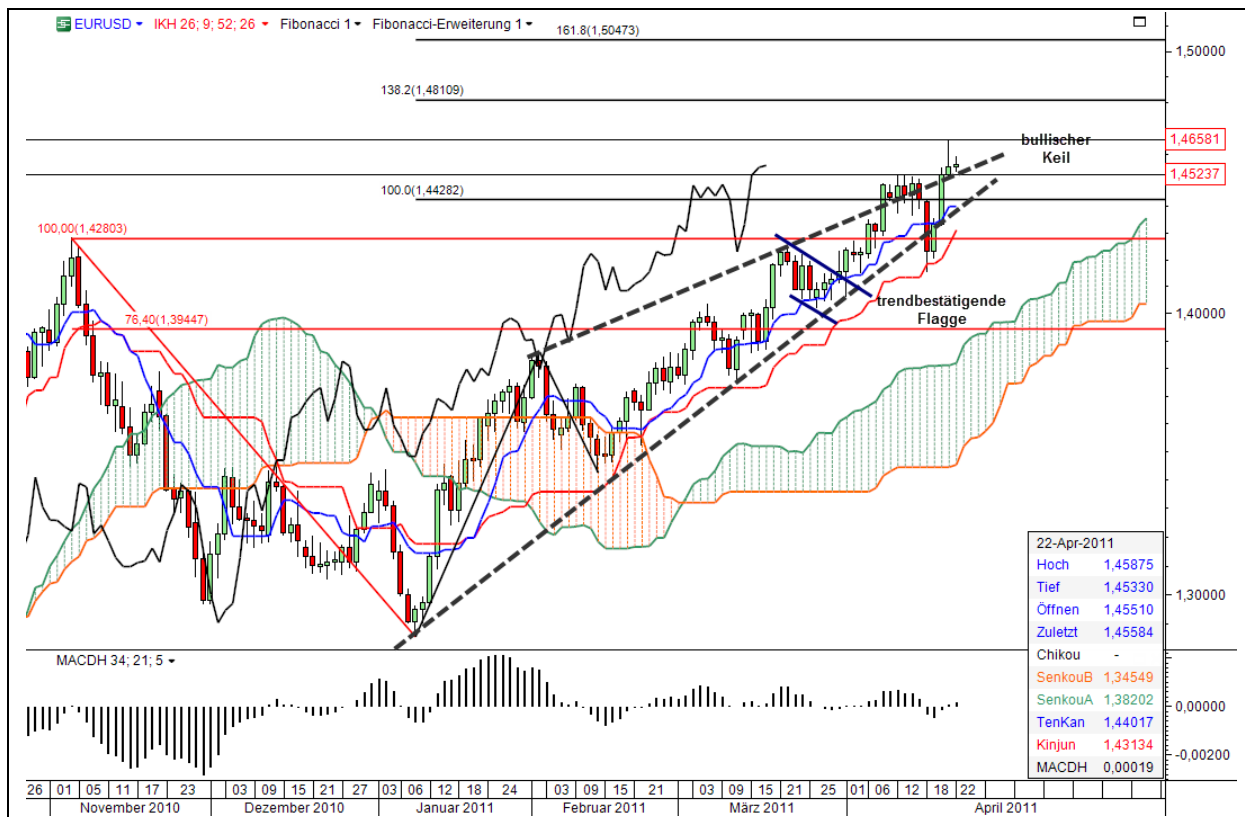


一目均衡表

Ichimoku Analyse

EURUSD Tageschart

25.04.2011



Kommentar

In einem Tag (18.04.2011) an die untere Begrenzung des Keils und zwei Tage später zurück an die obere Begrenzung des Keils. Ein neues Jahreshoch wurde gebildet. Das Ansteigen der Volatilität wird durch die dicker werdende Wolke angezeigt. Sofern sich der Kurs vom Keil (nach oben) ablösen kann, geht es Richtung „magischer“ 1,50. Die runde Zahl liegt nur knapp unter der 162% Extension.

Die Ichimoku-Signale

1. Kurs über Wolke
2. Chikou über seinem Kurs
3. Golden Cross Tenkan / Kijun
4. Golden Cross Senkou 1 / Senkou 2

| | | | | |
|------------------------|--------|--------|--------|--------|
| Unterstützungen | 1,4428 | 1,4401 | 1,4313 | 1,4280 |
| Widerstände | 1,4658 | 1,4810 | 1,5047 | |

Strategie

Im Tageschart stehen alle Ichimoku-Signale auf Long. Nächstes Kursziel ist das Jahreshoch bei 1,4658, dann sollten die „runden“ 1,50 in Angriff genommen werden.

Die Analyse dient nicht als konkrete Handlungsempfehlung. Eine Haftung für Vermögensschäden ist ausgeschlossen.