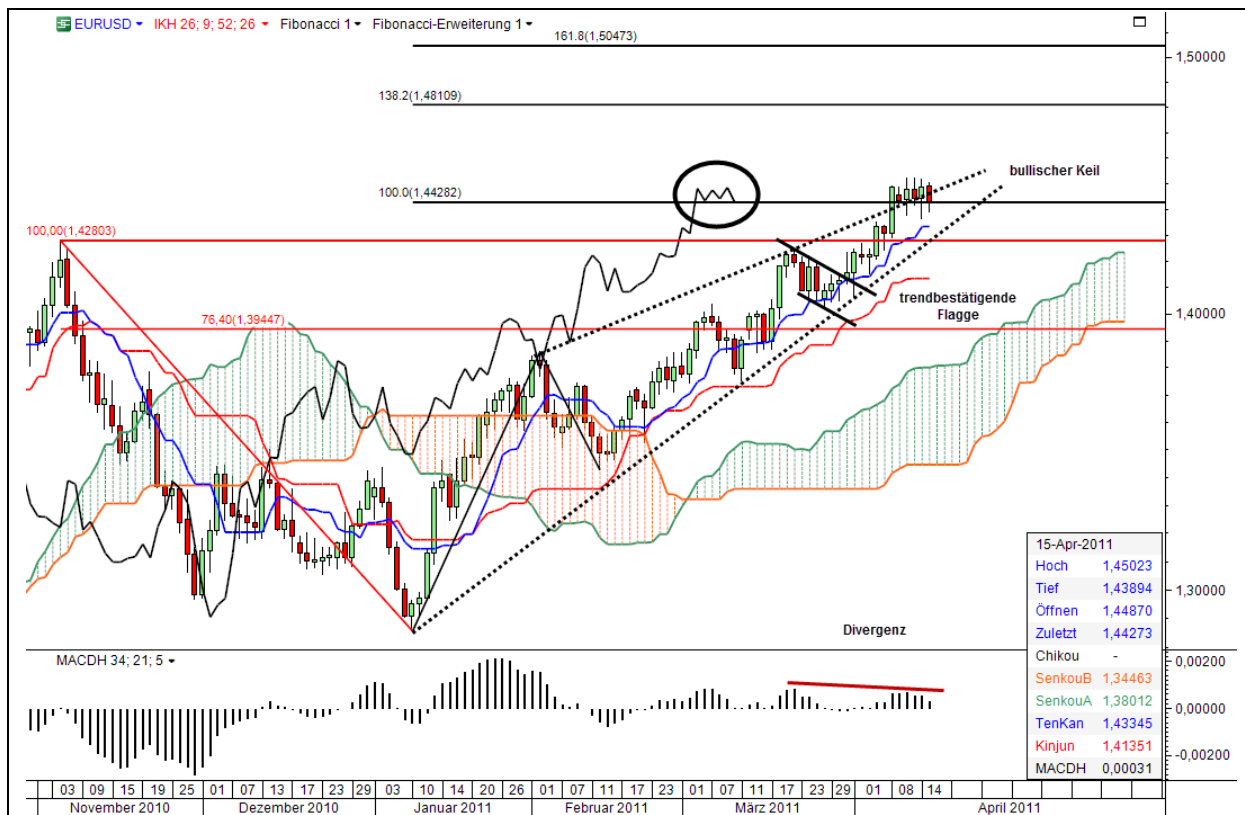


一目均衡表

Ichimoku Analyse

EURUSD Tageschart

18.04.2011



Kommentar

Harter Kampf mit den 100% Extensions (in schwarz). An Chikou, dem aktuellen Schlusskurs um 26 Perioden rückwärts projiziert (schwarze Linie), sieht man ganz deutlich, dass sich der Kurs eine Woche lang praktisch nicht von der Stelle bewegt hat - die 1,45 konnten seit 6 Tagen per Schlusskurs nicht überwunden werden (schwarz eingekreigt). Der Kurs ist wieder in den bullischen Keil zurückgefallen.

Weiterhin gilt: Das MACDH weist eine bearische Divergenz auf. Die Ichimoku-Signale stehen immer noch auf Long und der Aufwärtstrend ist immer noch intakt. Allerdings: Die Warnsignale, dass ein Luftholen oder sogar eine Korrektur ansteht, mehren sich.

Die Ichimoku-Signale

1. Kurs über Wolke
2. Chikou über seinem Kurs
3. Golden Cross Tenkan / Kijun
4. Golden Cross Senkou 1 / Senkou 2

Unterstützungen 1,4334 1,4280 1,4135

Widerstände 1,4810 1,5047

Strategie

Weiterhin gilt: Long eng absichern. Je nach Risikoneigung bieten sich die diversen Unterstützungen an. Nächstes (Zwischen-) Ziel die 138% Extension (in schwarz) bei 1,4810, dann die runden 1,50 und die 162% Extensions bei 1,5047.

Hinweis in eigener Sache: In KW 16 (Karwoche) werden die Analysen nur unregelmäßig erscheinen.

Die Analyse dient nicht als konkrete Handlungsempfehlung. Eine Haftung für Vermögensschäden ist ausgeschlossen.