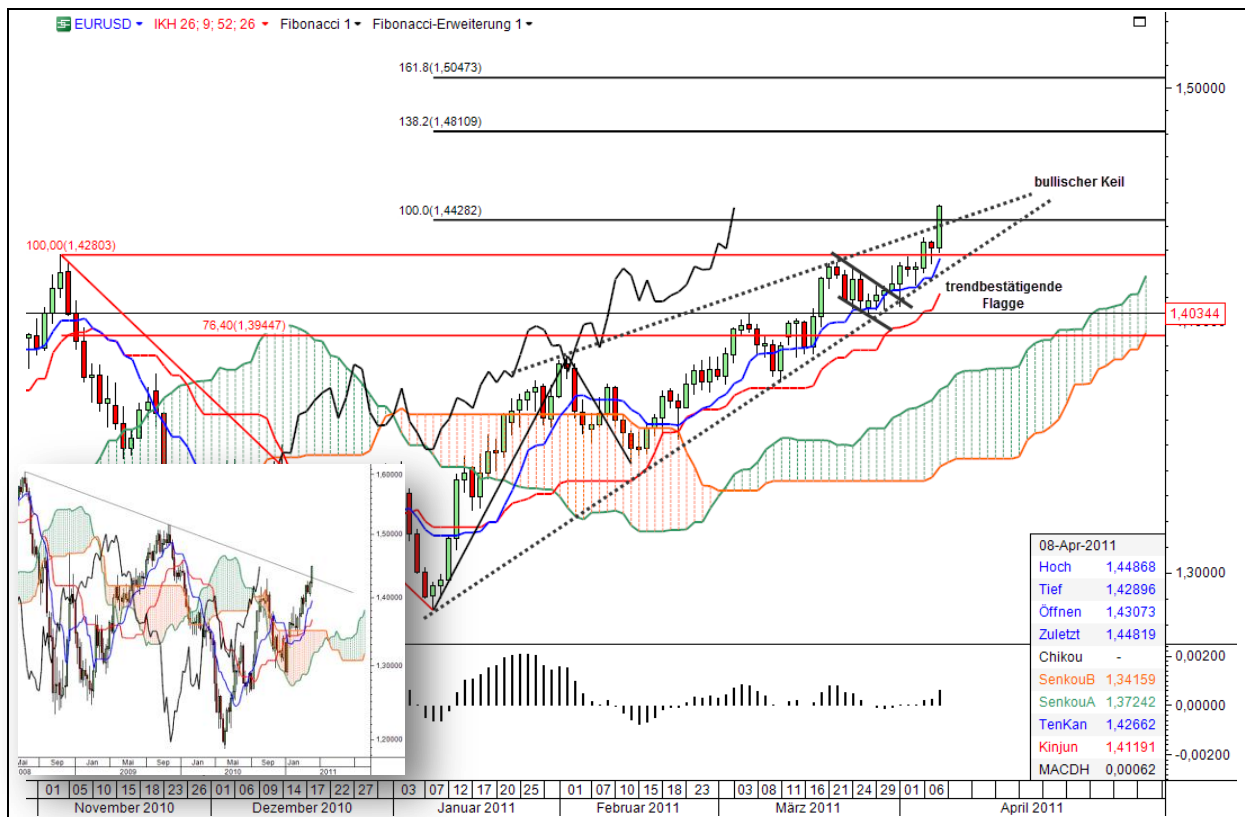


一目均衡表

Ichimoku Analyse

EURUSD Tageschart

11.04.2011



Kommentar

Der Schlusskurs deutlich über dem November 2010 Hoch, über einem aufsteigenden Keil, über den 100% Extensions (in schwarz) und über der Abwärtstrendlinie (kleines Chart links auf Wochenbasis). Es gibt also ein höheres Hoch und laut klassischer TA ist das ein Kaufsignal.

Nächstes Ziel die runden 1,50, knapp darüber liegen die 162% Extensions bei 1,5047. Als eine Art Zwischenziel die 138% Extensions bei 1,4810. Ein Rücksetzer ist einzuplanen, aber Anzeichen einer Korrektur sind nicht zu erkennen.

Die Ichimoku-Signale

1. Kurs über Wolke
2. Chikou über seinem Kurs
3. Golden Cross Tenkan / Kijun
4. Golden Cross Senkou 1 / Senkou 2

Unterstützungen	1,4428	1,4280	1,4266	1,4119
Widerstände	1,4810	1,5047		

Strategie

Alles beim alten: Long eng absichern. Je nach Risikoneigung bieten sich die diversen Unterstützungen an. Nächstes (Zwischen-) Ziel die 138% Extension (in schwarz) bei 1,4810, dann die runden 1,50 und die 162% Extensions bei 1,5047.

Die Analyse dient nicht als konkrete Handlungsempfehlung. Eine Haftung für Vermögensschäden ist ausgeschlossen.