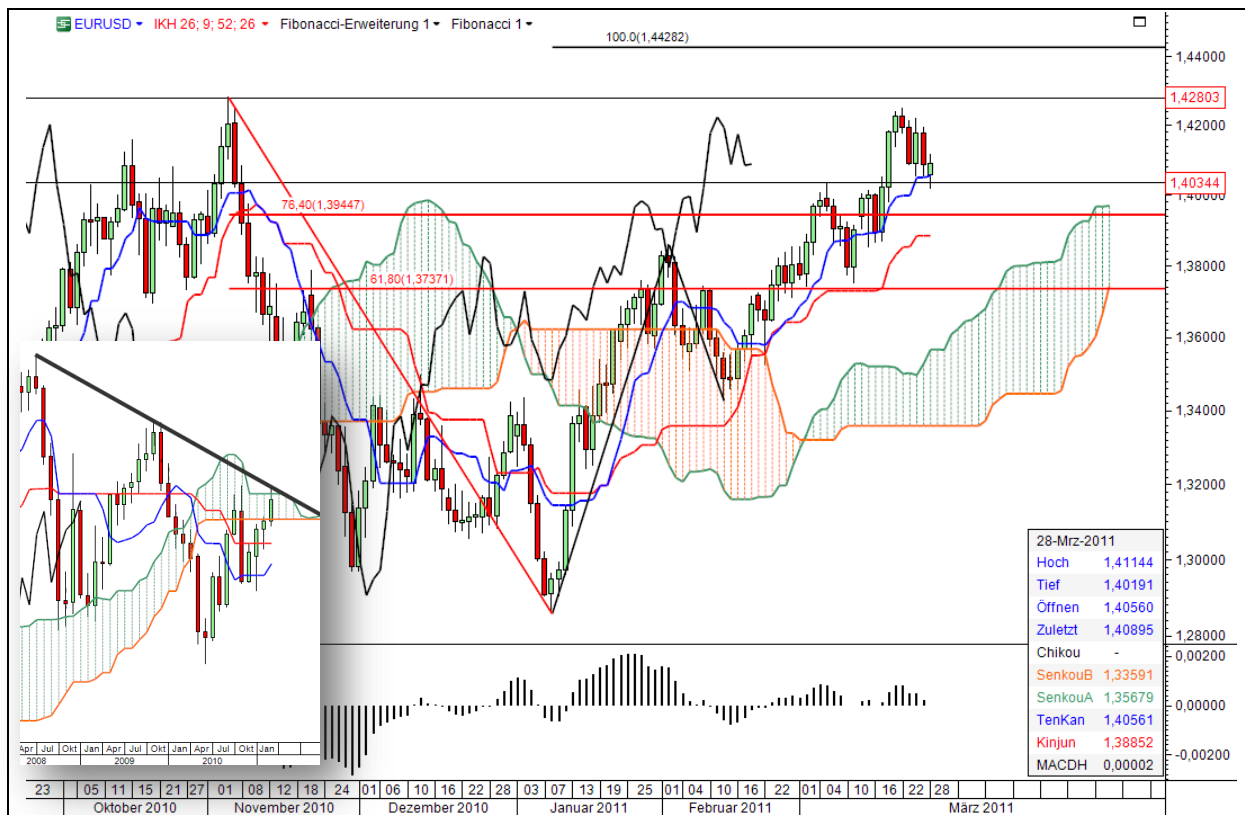


一目均衡表

Ichimoku Analyse

EURUSD Tageschart

29.03.2011



Kommentar

Das Tagestief lag zwar unter Tenkan, der Schlusskurs aber darüber.

ABER: Tieferes Tief und tieferes Hoch.

UND: Der kleine Chart links ist der EURUSD Monatschart. Darin ist ersichtlich, dass das Währungspaar an einer wichtigen Abwärtstrendlinie hängt. Gelingt der Bruch?

Die Ichimoku-Signale

1. Kurs über Wolke
2. Chikou über seinem Kurs
3. Golden Cross Tenkan / Kijun
4. Golden Cross Senkou 1 / Senkou 2

Unterstützungen 1,4056 1,4034 1,3944 1,3885

Widerstände 1,4280 1,4428

Strategie

Alles beim alten: Long eng absichern. Je nach Risikoneigung bieten sich die diversen Unterstützungen an.

Die Analyse dient nicht als konkrete Handlungsempfehlung. Eine Haftung für Vermögensschäden ist ausgeschlossen.