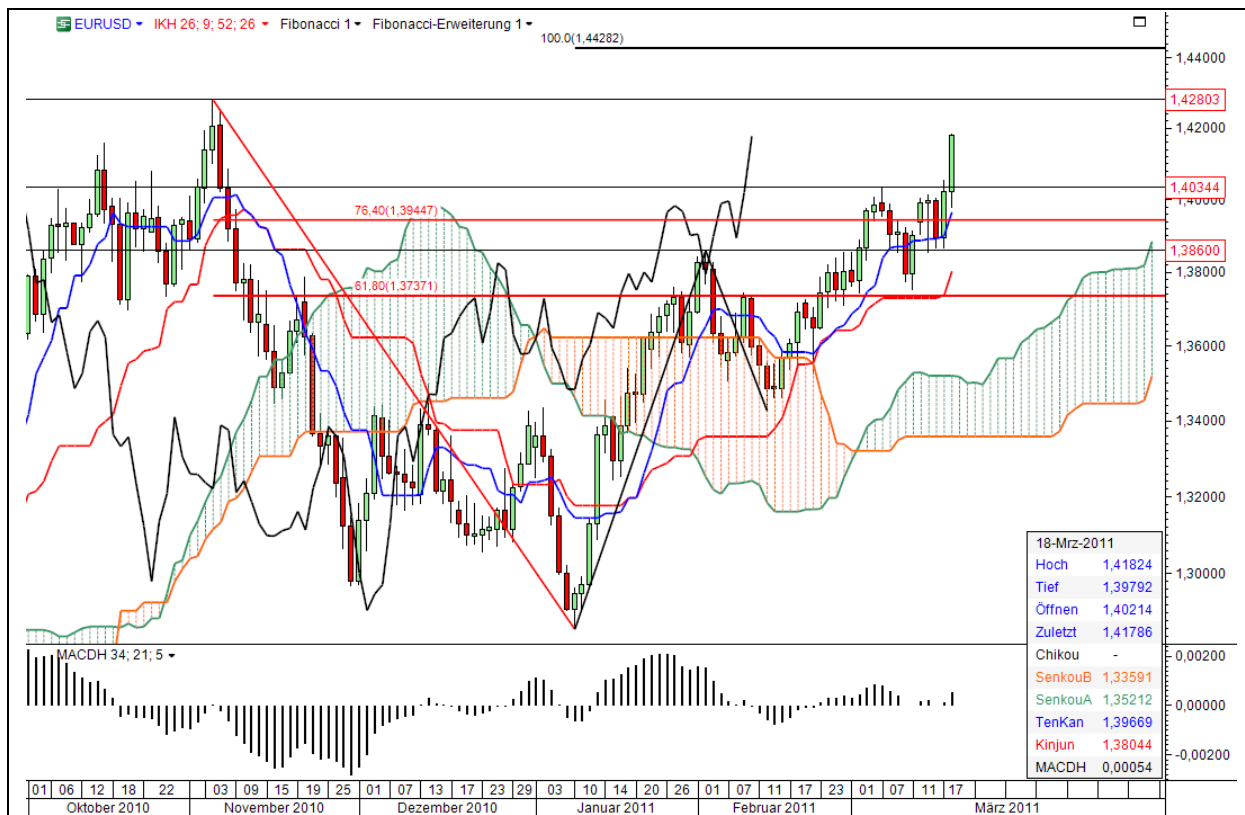


# 一目均衡表

Ichimoku Analyse

EURUSD Tageschart

21.03.2011



## Kommentar

Das Doppeltop ist vom Tisch. Der Schlusskurs liegt nur 4 Pips unter dem Tageshoch – (fast) ein Closing White Marabuzo, einer Fortsetzungskerze. In diesem Fall zugleich Ausbruch aus einer kurzzeitigen Konsolidierungszone. Das Novemberhoch rückt nun in greifbare Nähe. Das neue Hoch hat dazu geführt, dass Tenkan und Kijun (und damit auch Senkou 1) wieder ansteigen – und damit dem Kurs „anschieben“. Senkou 2, die langfristige Wolkenbegrenzung (in orange) steigt nun ebenfalls wieder an. Das Novemberhoch bei 1,4280 fungiert als Widerstand und wird aller Voraussicht nach nicht auf Anhub herausgenommen. Die 100% Extension (in schwarz) der Aufwärtsbewegung Januar/Februar liegt bei 1,4428.

## Die Ichimoku-Signale

1. Kurs über Wolke
2. Chikou über seinem Kurs
3. Golden Cross Tenkan / Kijun
4. Golden Cross Senkou 1 / Senkou 2

<b>Unterstützungen</b>	1,4034	1,3966	1,3860	1,3804
<b>Widerstände</b>	1,4280	1,4428		

## Strategie

Long mit Kursziel 1,4280. Das nächste Kursziel liegt dann bei 1,4428.

*Die Analyse dient nicht als konkrete Handlungsempfehlung. Eine Haftung für Vermögensschäden ist ausgeschlossen.*