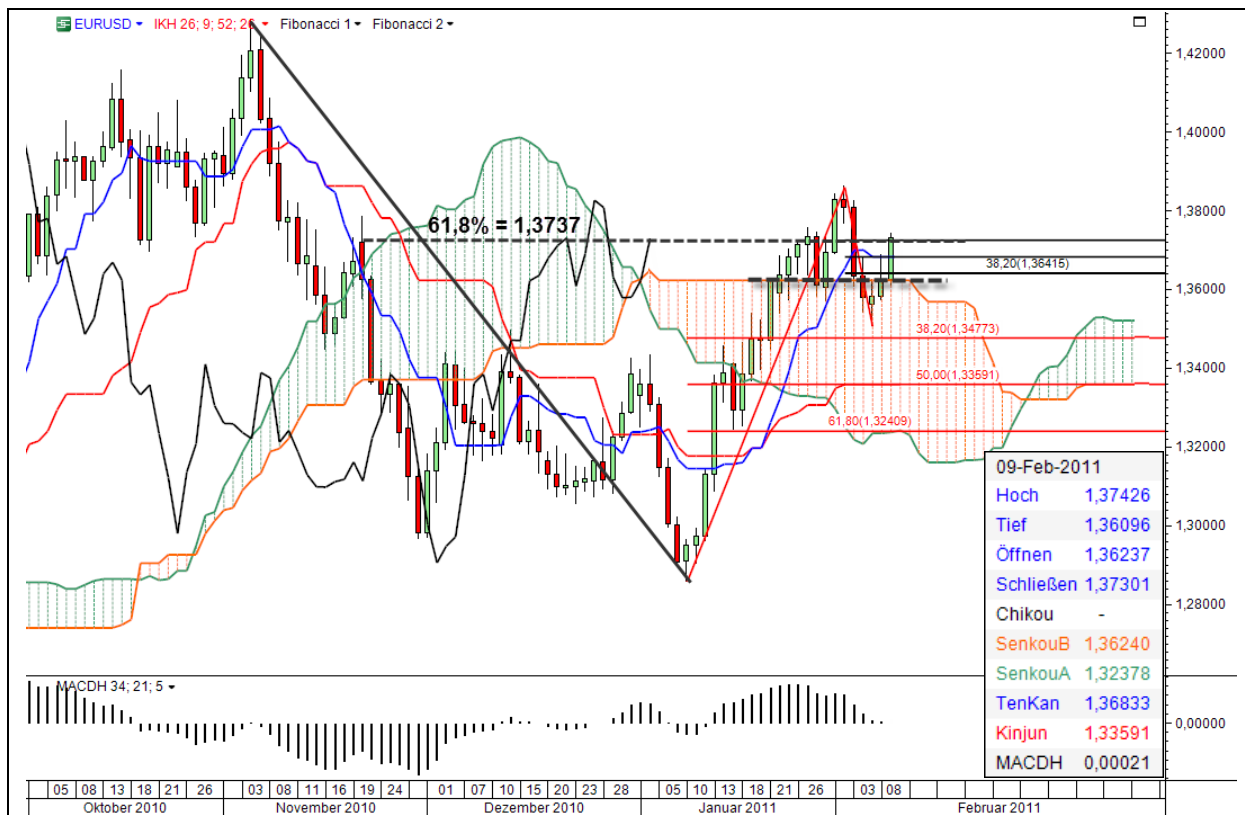


一目均衡表

Ichimoku Analyse

EURUSD Tageschart

10.02.2011



Kommentar

Der Kurs gefangen zwischen oberer Begrenzung der Wolke und 1,3730 – 1,3740. Wir erinnern uns: 1,3737 ist das 62% Retracement der Abwärtsbewegung von 04.11.10 bis 10.01.11. Entwickelt sich oberhalb der Wolke eine S-K-S???

Die Ichimoku-Signale: Noch im grünen Bereich

1. Kurs über Wolke
2. Chikou über seinem Kurs
3. Golden Cross Tenkan / Kijun – Tenkan fallend
4. Golden Cross Senkou 1 / Senkou 2 -

Unterstützungen	1,3683	1,3624	1,3477	1,3359
Widerstände	1,3737	1,3860		

Strategie

Bei Kursen über 1,3725 / 1,3737 eng abgesichert Long.

Werden die 62% nicht überschritten, dann Short und den Einstieg und den Stop über tiefere Zeitebenen suchen.

Die Analyse dient nicht als konkrete Handlungsempfehlung. Eine Haftung für Vermögensschäden ist ausgeschlossen.