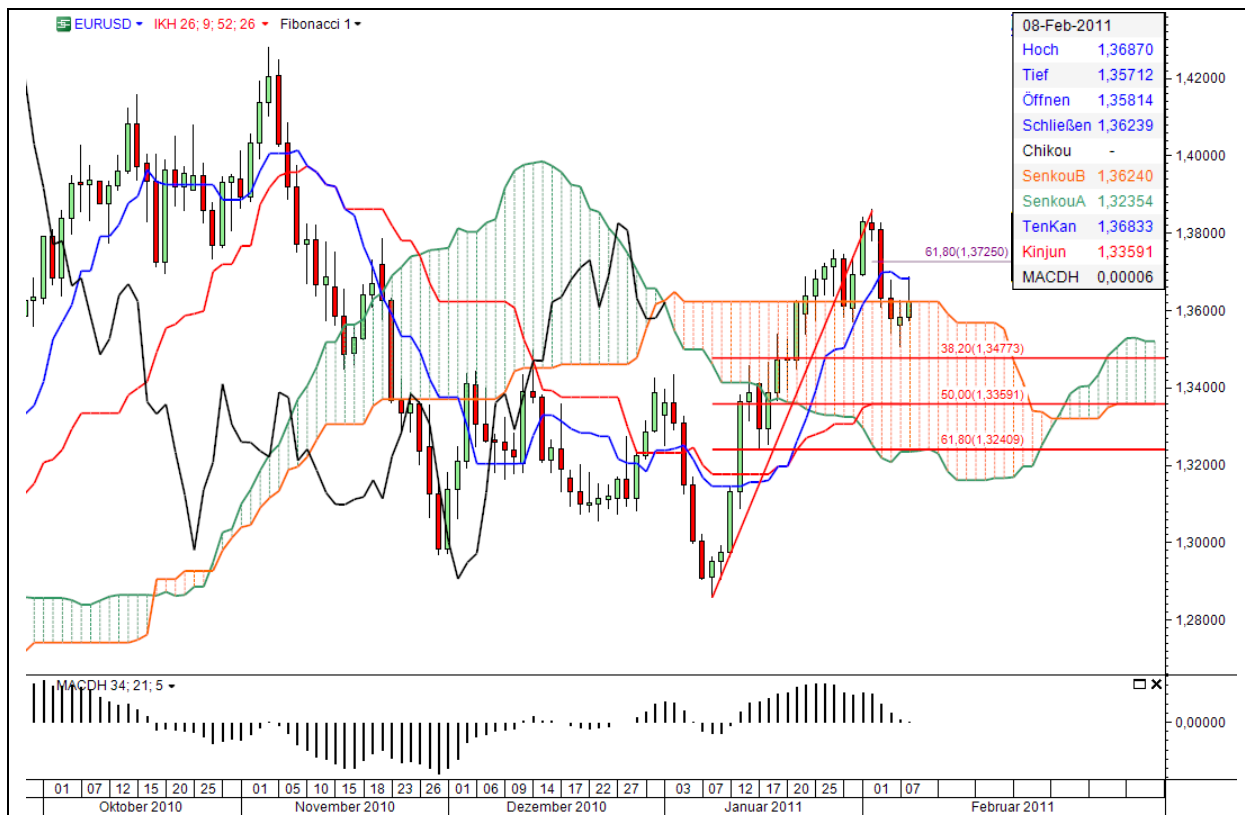


# 一目均衡表

Ichimoku Analyse

EURUSD Tageschart

09.02.2011



## Kommentar

Der Tagesschluss lag ziemlich exakt auf der oberen Begrenzung der Wolke. Diese 1,3624 sind Dreh- und Angelpunkt der letzten Tage. Tekan fungierte beim Tageshoch als Widerstand.

Das 62% Korrekturlevel der letzten Abwärtsbewegung liegt bei 1,3725. Die 50% liegen aufgrund der Berechnungsvorschriften auf Tenkan bei 1,3683.

## Die Ichimoku-Signale: Noch im grünen Bereich

1. Kurs „an“ Wolke
2. Chikou über seinem Kurs
3. Golden Cross Tenkan / Kijun
4. Golden Cross Senkou 1 / Senkou 2

**Unterstützungen** 1,3624 1,3477 1,3359 1,3240

**Widerstände** 1,3624 1,3683 1,3725

## Strategie

Kurs in Wolke = Seitwärtstrend im Tageschart.

Die Abwärtsbewegung wird korrigiert – sobald die Korrektur über die 62% = 1,3725 geht, könnte sich der Trend umkehren.

Wie gestern auch – Signale zum Traden über tiefere Zeitebenen suchen.

*Die Analyse dient nicht als konkrete Handlungsempfehlung. Eine Haftung für Vermögensschäden ist ausgeschlossen.*