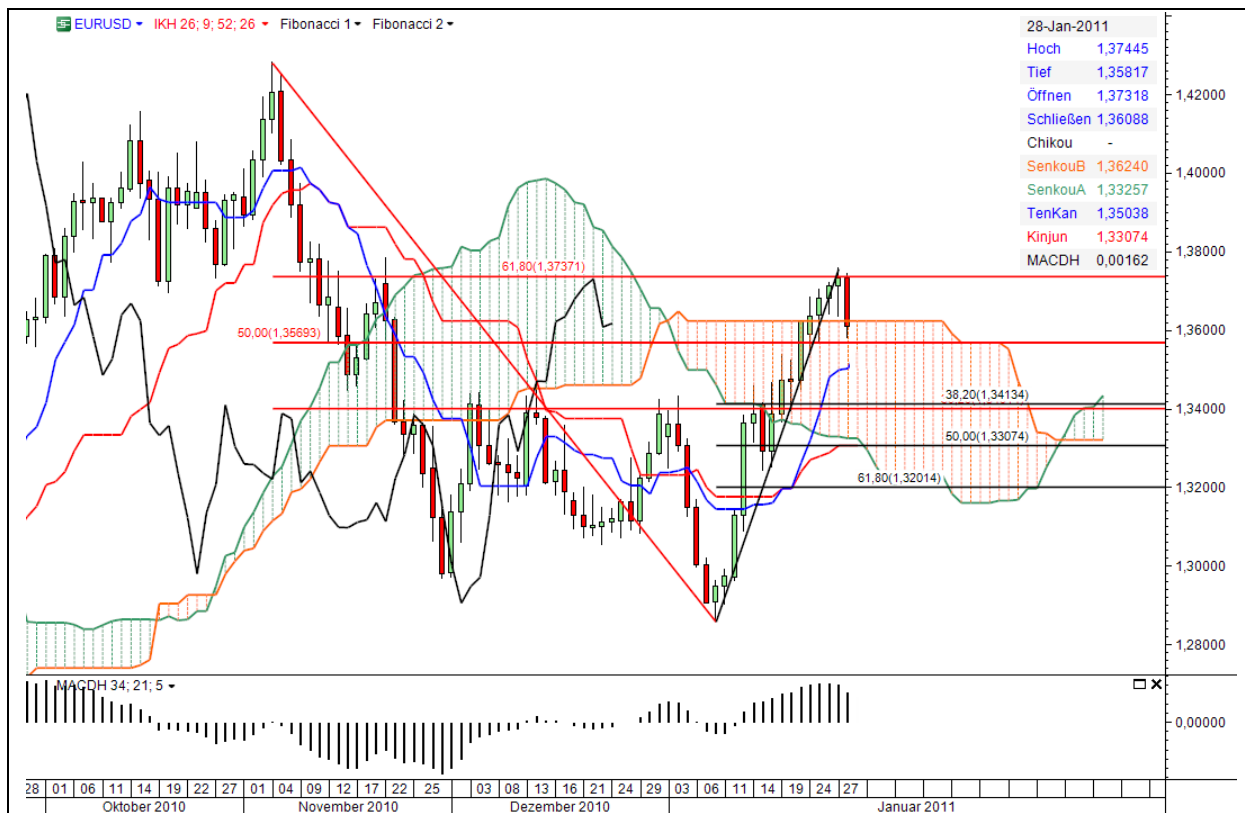


# 一目均衡表

Ichimoku Analyse

EURUSD Tageschart

31.01.2011



## Kommentar

Die Handelsspanne hat sich am Freitag deutlich vergrößert. Der Schlusskurs hat sich noch fast an die obere Begrenzung der Wolke heran gerobbt. Die gesamte Freitagskerze mit ihren 162 Pips hat ein tieferes Hoch und ein tieferes Tief ausgebildet – nicht gut. Die obere Wolkenbegrenzung ihre Rolle gewechselt: von der Unterstützung zum Widerstand. Damit nehmen 1,3624 eine zentrale Rolle in.

Die **Ichimoku-Signale** signalisieren einen Seitwärtstrend:

- Kurs in Wolke – da ist abwarten angesagt

<b>Unterstützungen</b>	1,3569	1,3503	1,3413	1,3307
<b>Widerstände</b>	1,3624	1,3737	1,3840	

## Strategie

Solange sich der Kurs in der Wolke befindet, liegt nach Ichimoku-Definition ein Seitwärtstrend vor. Also ist abwarten angesagt. Erst ein höheres Hoch signalisiert eine Wiederaufnahme des Aufwärtstrends. Die zentrale Marke liegt bei 1,3624.

Wer trotzdem handeln möchte, muss sich in den tieferen Zeitebenen umschaun.

*Die Analyse dient nicht als konkrete Handlungsempfehlung. Eine Haftung für Vermögensschäden ist ausgeschlossen.*