

XING Ichimoku Gruppe

EURUSD 21.01.2011

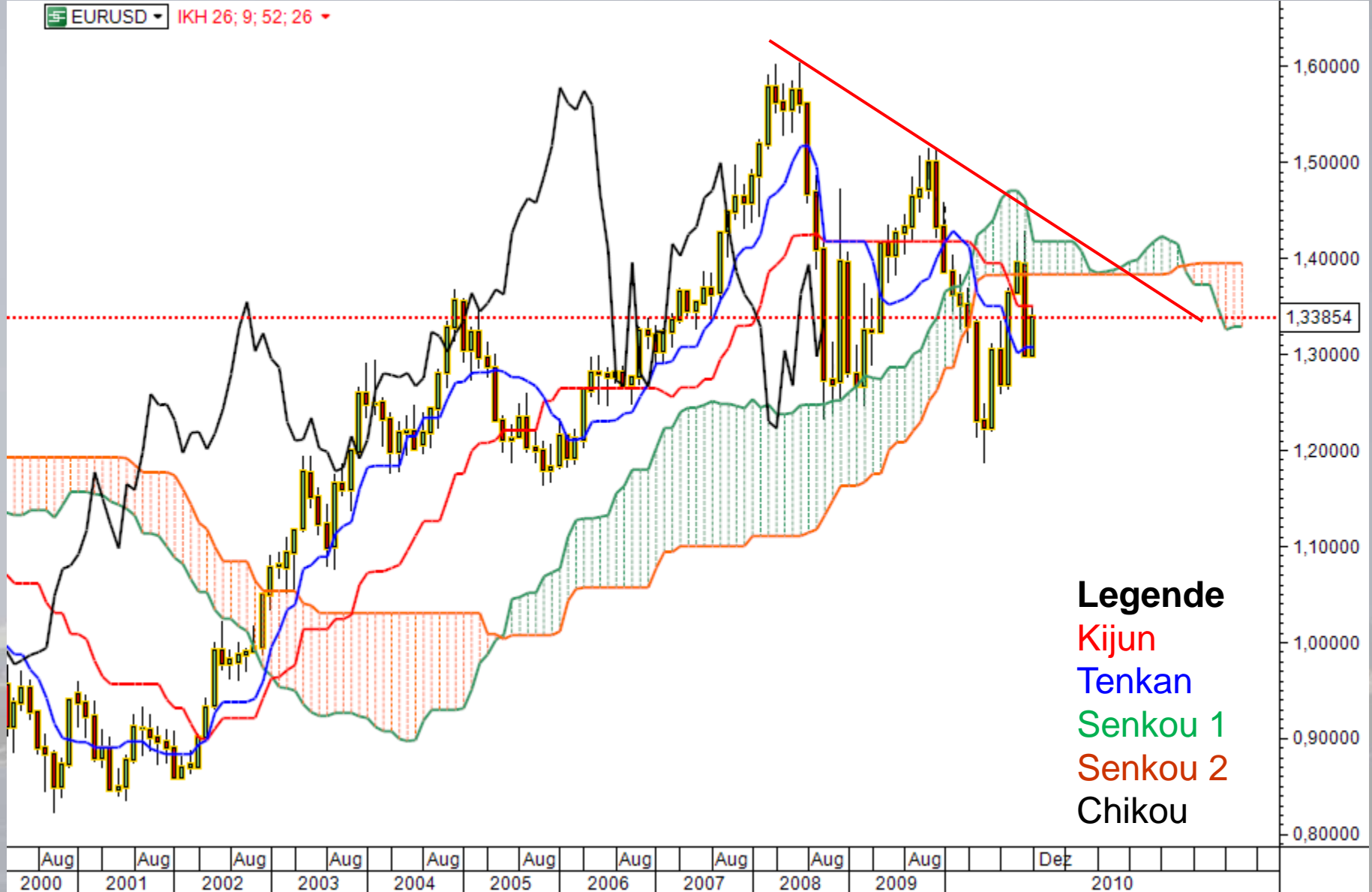
[feedback an ichimoku@t-online.de](mailto:feedback_an_ichimoku@t-online.de)

EUR(DM)USD Monatschart ab 1953

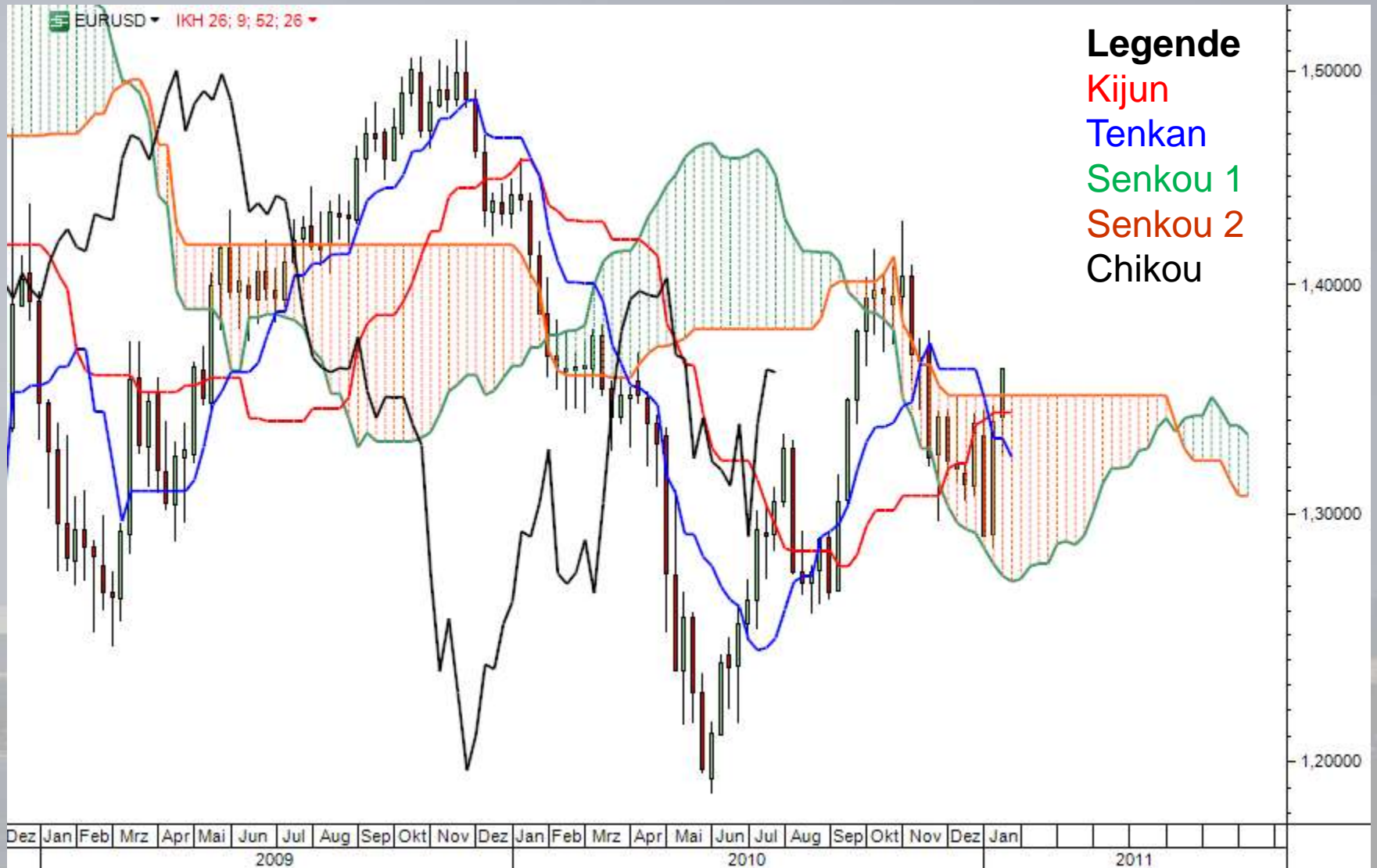


Quelle: Bundesbank

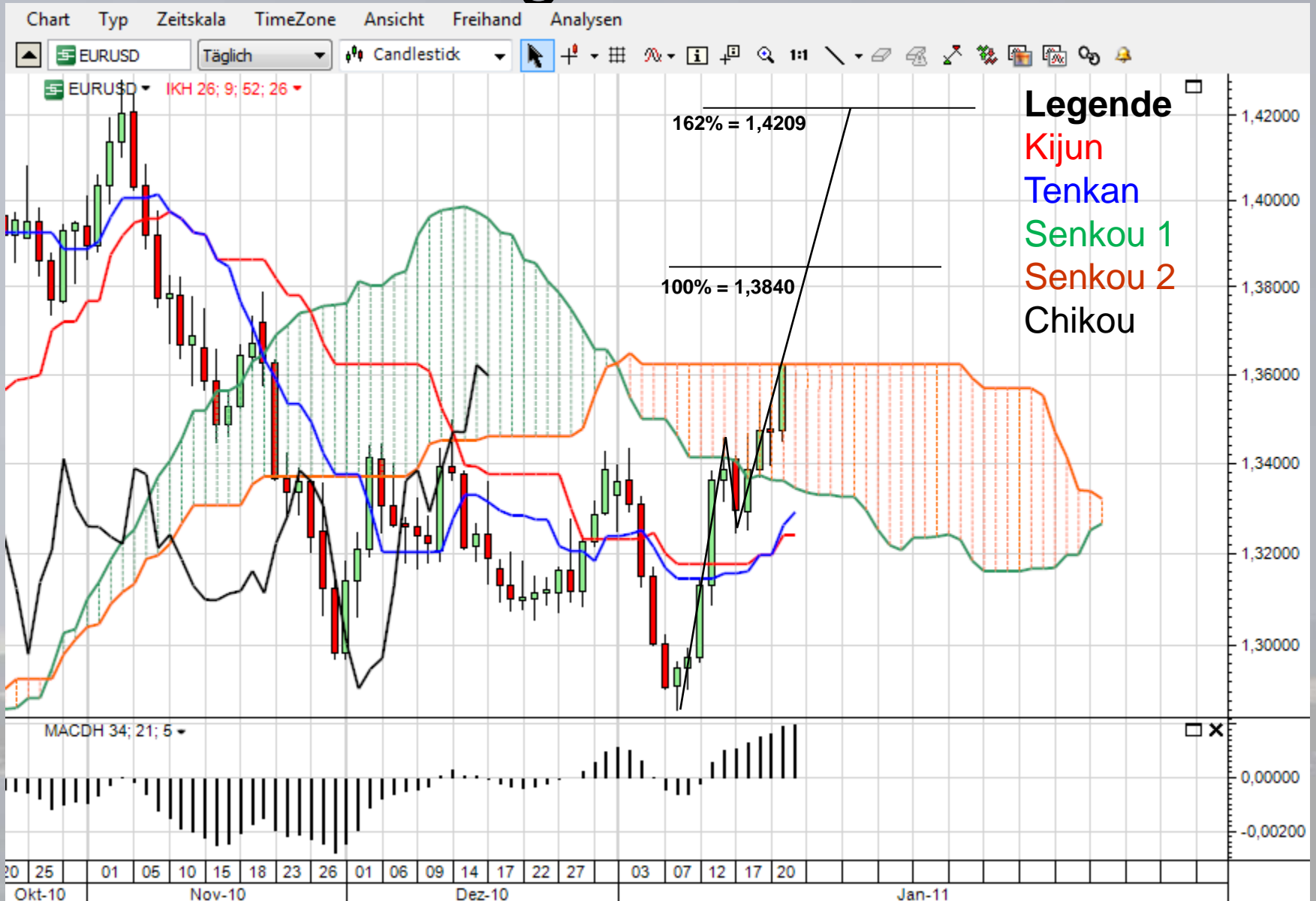
EURUSD Monatschart 31.12.2010



EURUSD Wochenchart 21.01.2011



EURUSD Tageschart 21.01.2011



EURUSD Analyse (21.01.2011)

Monatschart (01/2000-12/2010):

Der Kurs befindet sich unterhalb der Wolke, also Abwärtstrend. Die Abwärtstrendlinie verläuft an der oberen Begrenzung der Wolke.

- Kurs unter Wolke, hat Tenkan gekreuzt, Kijun fungiert als Widerstand.
- Tenkan unter Kijun, beide waagrecht.
- Chikou steigend und „in“ seiner Kerze.
- Senkou 2 über Senkou 1 (Wolke also rot und damit negativ), beide Senkou's waagrecht.

Wochenchart (2009-21.01.2011)

Hier bewegt sich was. Kumo-Breakout hat ein Kaufsignal generiert, grüne Wolke bestätigt das Kaufsignal, ebenso Chikou, welcher über seinem Kurs notiert. Eingetrübt wird das Bild von Tenkan und Kijun, die sich beide in der Wolke befinden und als letztes Signal ein Verkaufssignal geliefert haben. Rücksetzer an Senkou 2 (1,3509) oder sogar Kijun (1,3433) müssen eingeplant werden.

Tageschart (bis 21.01.2011)

Auch im Tageschart ein spannendes Bild. Der Freitags-Schlusskurs liegt direkt an der oberen Begrenzung der Wolke. Chikou liegt über seinem Kurs (positiv!), die Wolke ist allerdings noch rot und nur mit höheren Tagesschlusskursen kann Senkou 1 über Senkou 2 kreuzen und das Kaufsignal vom Tenkan/Kijun Cross bestätigen. Das MACD-Histogramm bestätigt eine klare Aufwärtsbewegung, keine Divergenzen wurden ausgebildet. Es können erste Longpositionen aufgebaut werden, aber nur mit striktem Risikomanagement! Ein Kumo-Breakout (gen oben) würde das positive Szenario bestätigen. Die Fibonacci-Kurszielberechnung ergibt als erstes Kursziel 1,3840, als zweites und ambitioniertes Kursziel 1,4209 (nicht ohne Rücksetzer erreichbar).

*Die Analyse dient nicht als konkrete Handlungsempfehlung.
Eine Haftung für Vermögensschäden ist ausgeschlossen.*