



Ichimoku Kinko Hyo - Wolkencharts -

Karin Roller

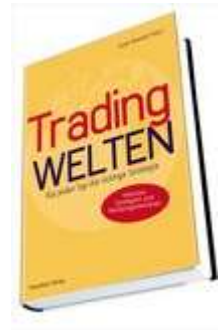


Karin Roller

- ▶ Vorstandsmitglied der VTAD e.V. und Regionalmanager in Stuttgart
- ▶ Privatinvestor (Futures und Forex)
- ▶ CFTe II
- ▶ Co-Autorin des Buches „Tradingwelten“ erschienen im Finanzbuchverlag
- ▶ www.boersen-knowhow.de
- ▶ www.ta-camp.de

persönliche TA Schwerpunkte:

- ▶ Elliott Waves
- ▶ Fibonacci
- ▶ Ichimoku

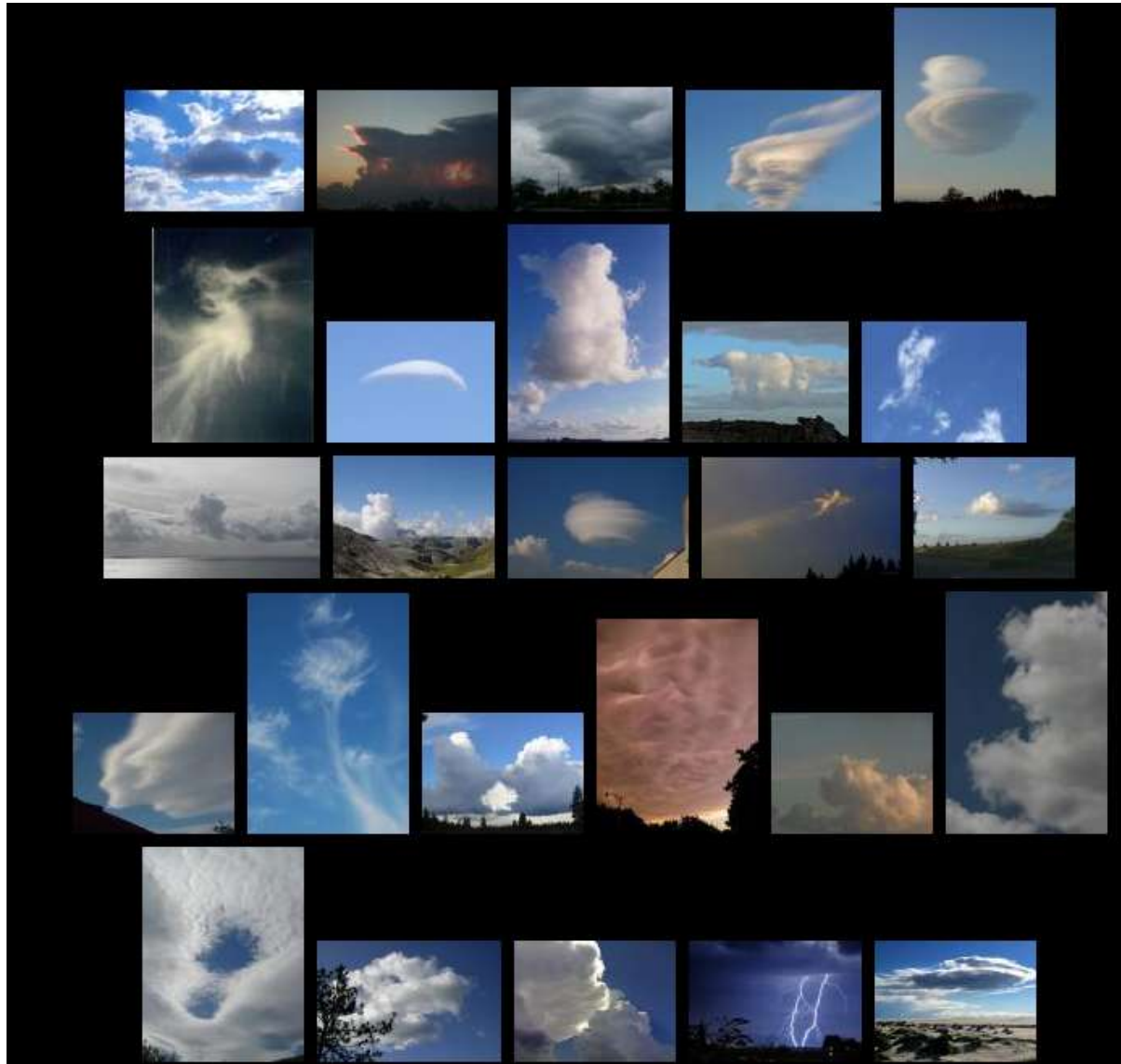


ab Herbst im Buchhandel erhältlich

Wolken ...

in

Theorie
und
Praxis



Quelle: www.cloudappreciationsociety.org

Ichimoku Kinko Hyo

- ▶ entwickelt in den 30ern von Goichi Hosoda (1898-1982), Journalist
- ▶ erstmals publiziert 1969
- ▶ Indikator bestehend aus 5 Linien und der „Wolke“
- ▶ Standardeinstellung 9, 26 und 52 Perioden
- ▶ Alternativ 7, 22 und 44 Perioden
- ▶ Fibozahlen 8, 21 und 55 Perioden
- ▶ populär in japanischen Handelsräumen

一目均衡表

Term	Japanisch	Lesung	Deutsch
一目	一目 [1]	いちもく	[1] ein Blick {m} // ein kurzer Blick {m}. [2] ein Stein {m}; ein Spielstein {m}.
	一目 [2]; ひと目	ひとめ [1]	ein Blick {m}; ein flüchtiger Anblick {m} // erster Blick {m}; erster Anblick {m}
均衡	均衡	きんこう [1]	Gleichgewicht {n}; Balance {f}; harmonisches Verhältnis {n}; Ausgeglichenheit {f}; Proportionen {fp}.
表	表われ; 表れ; 表; 現われ; 現れ; 現; あらわれ	あらわれ	[1] Zeichen {n}; Äußerung {f}; Symptom {n}; Ausdruck {m}. [2] Offenbarung {f}; Erscheinung {f}.
	表 [1]; オモテ	おもて [1]	[1] Oberfläche {f}; Vorderseite {f}; Front {f}; Fassade {f}; Oberseite {f}; rechte Seite {f}. [2] Außenseite {f}; draußen; im Freien. [3] Straße {f}. [4] Anfang {m}; erste Hälfte {f}.
	表 [2]	ひょう [7]	Tabelle {f}; Liste {f}; Grafik {f}; Diagramm {n}.

Quelle: www.wadoku.de

Auf einen Blick

Auf einen Blick

一目均衡表



Auf einen Blick

- ▶ zeigt die Trendrichtung an
- ▶ zeigt Unterstützungen und Widerstände an
- ▶ zeigt die Trendstärke an
- ▶ generiert Kauf- und Verkaufssignale

- ▶ Trendfolger

Trendrichtung



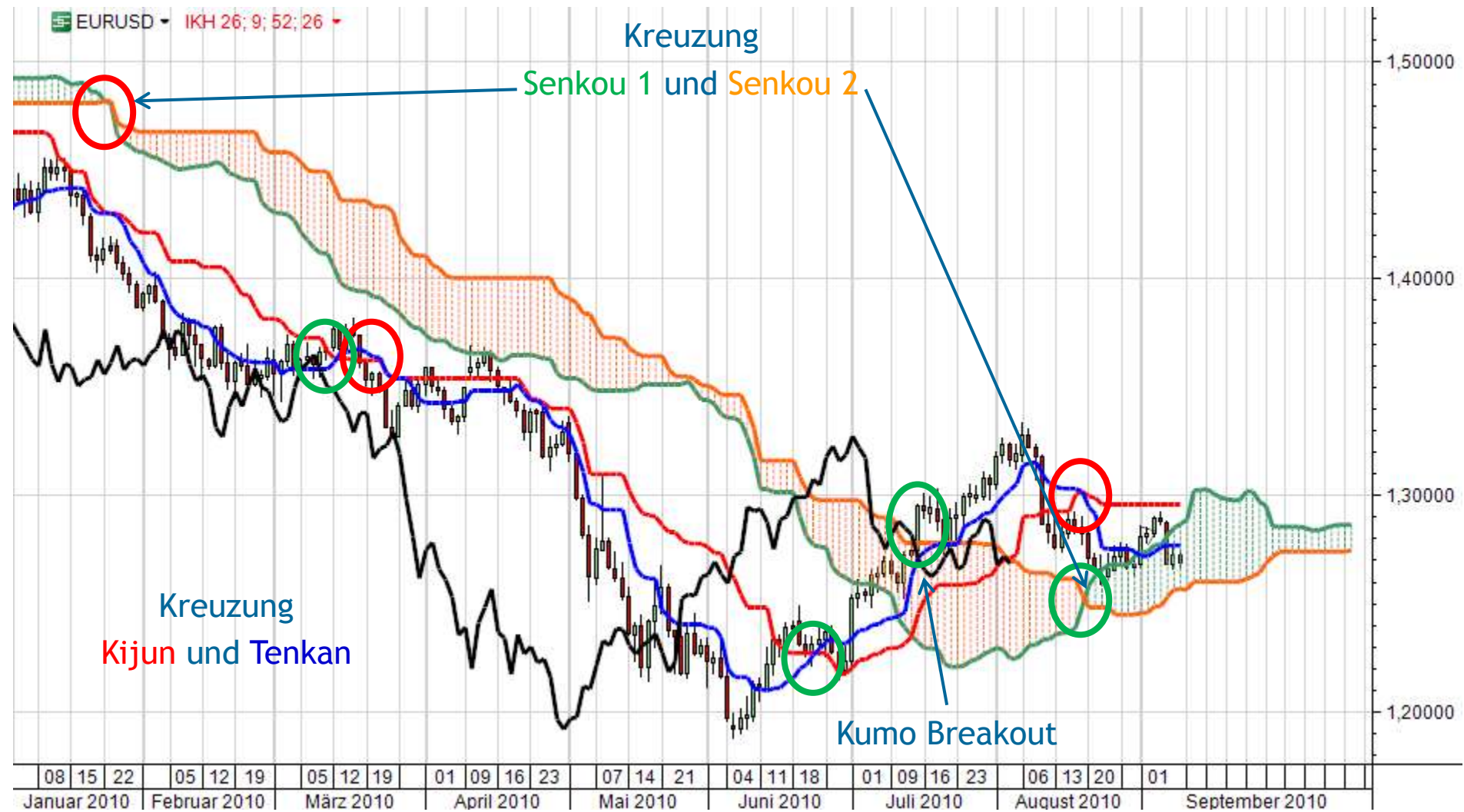
Unterstützungen / Widerstände



Trendstärke



Kaufsignale / Verkaufssignale



Berechnungsvorschriften

Kijun-Sen

Basis Linie = Standard Linie = *Base Line*

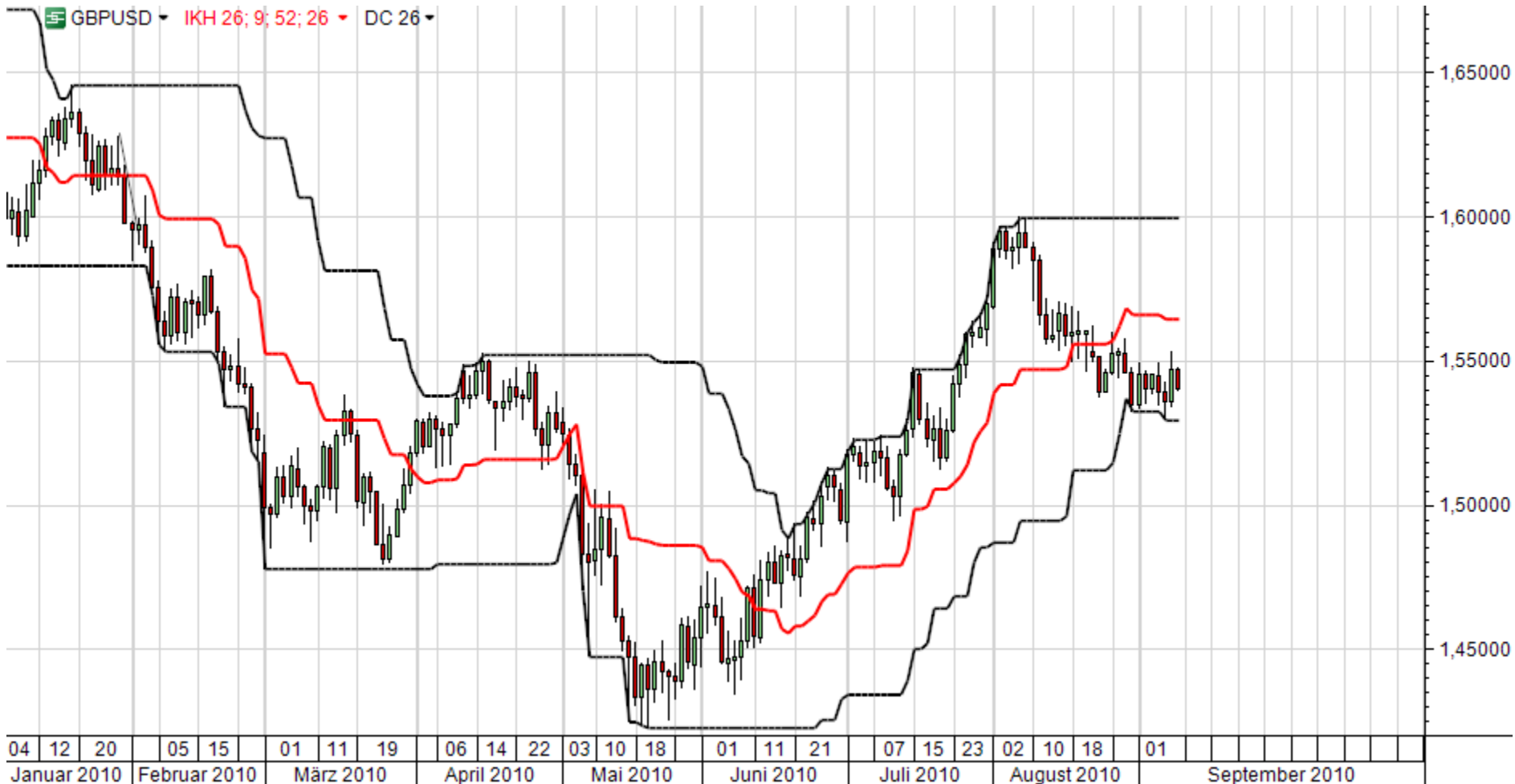
Mittelwert vom höchsten und vom tiefsten Kurs der letzten 26 Perioden



Kijun-Sen

Basis Linie = Standard Linie = *Base Line*

Mittelwert vom höchsten und vom tiefsten Kurs der letzten 26 Perioden



Tenkan-Sen

Drehende Linie = *Turning Line*

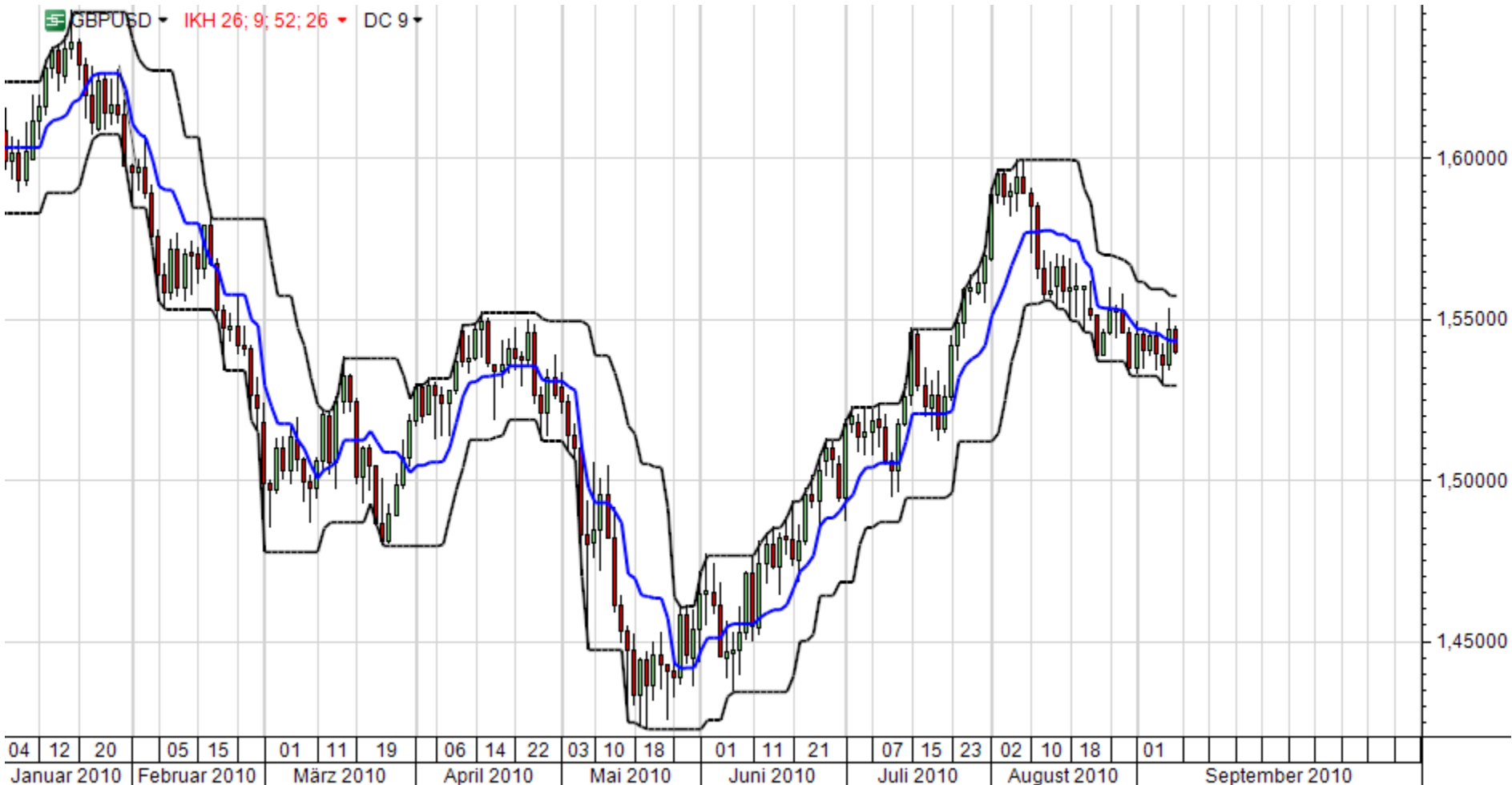
Mittelwert vom höchsten und vom tiefsten Kurs der letzten 9 Perioden



Tenkan-Sen

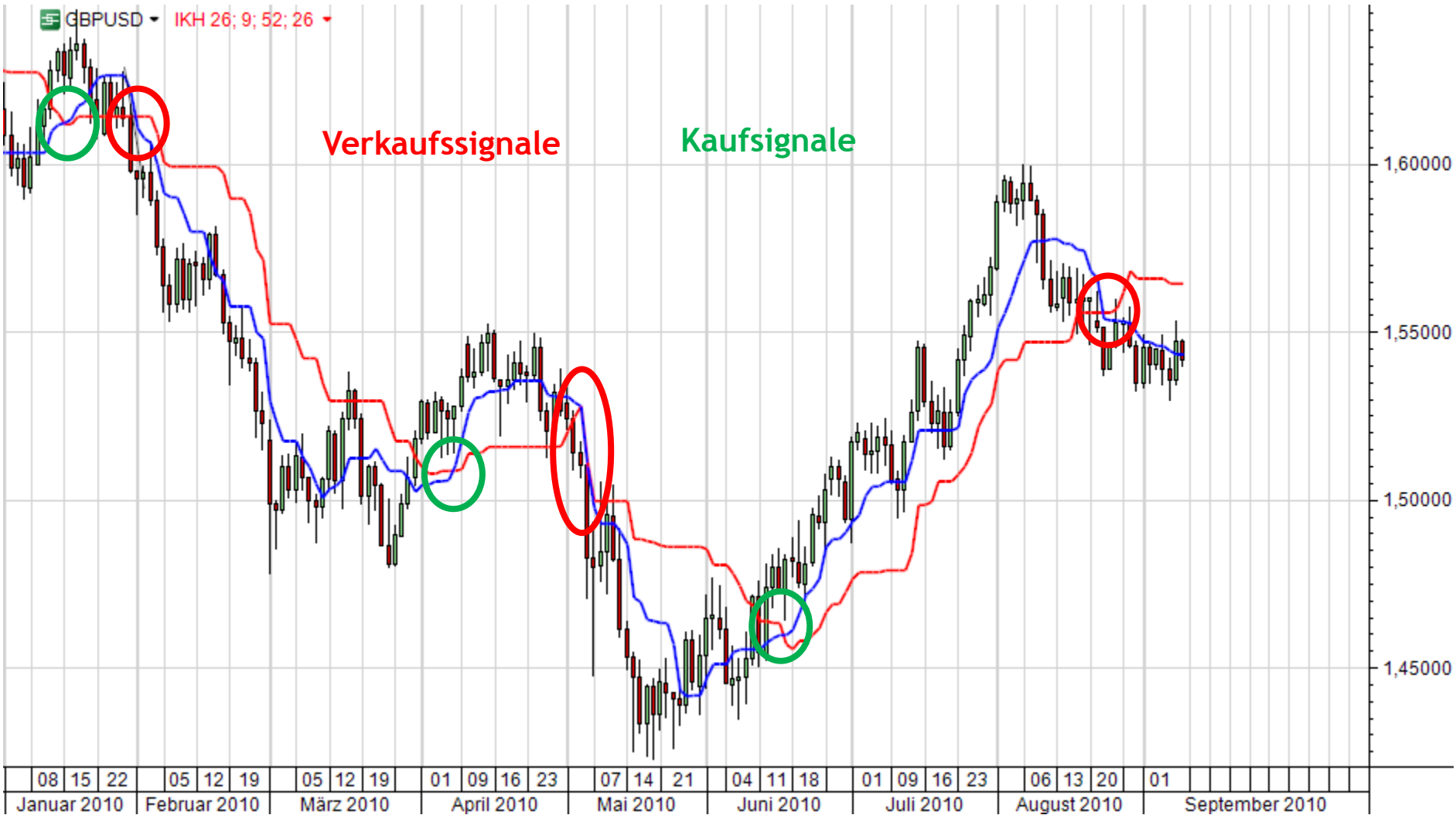
Drehende Linie = *Turning Line*

Mittelwert vom höchsten und vom tiefsten Kurs der letzten 9 Perioden



Kijun-Sen (26) und Tenkan-Sen (9)

Kreuzung beachten!



Senkou Span 1

Erste vorausseilende Linie = *1st preceding Line*

Mittelwert aus Kijun-Sen und Tenkan-Sen, 26 Perioden in die Zukunft projiziert



Senkou Span 2

Zweite vorausseilende Linie = *2nd preceding Line*

Mittelwert vom höchsten und vom tiefsten Kurs der letzten 52 Perioden

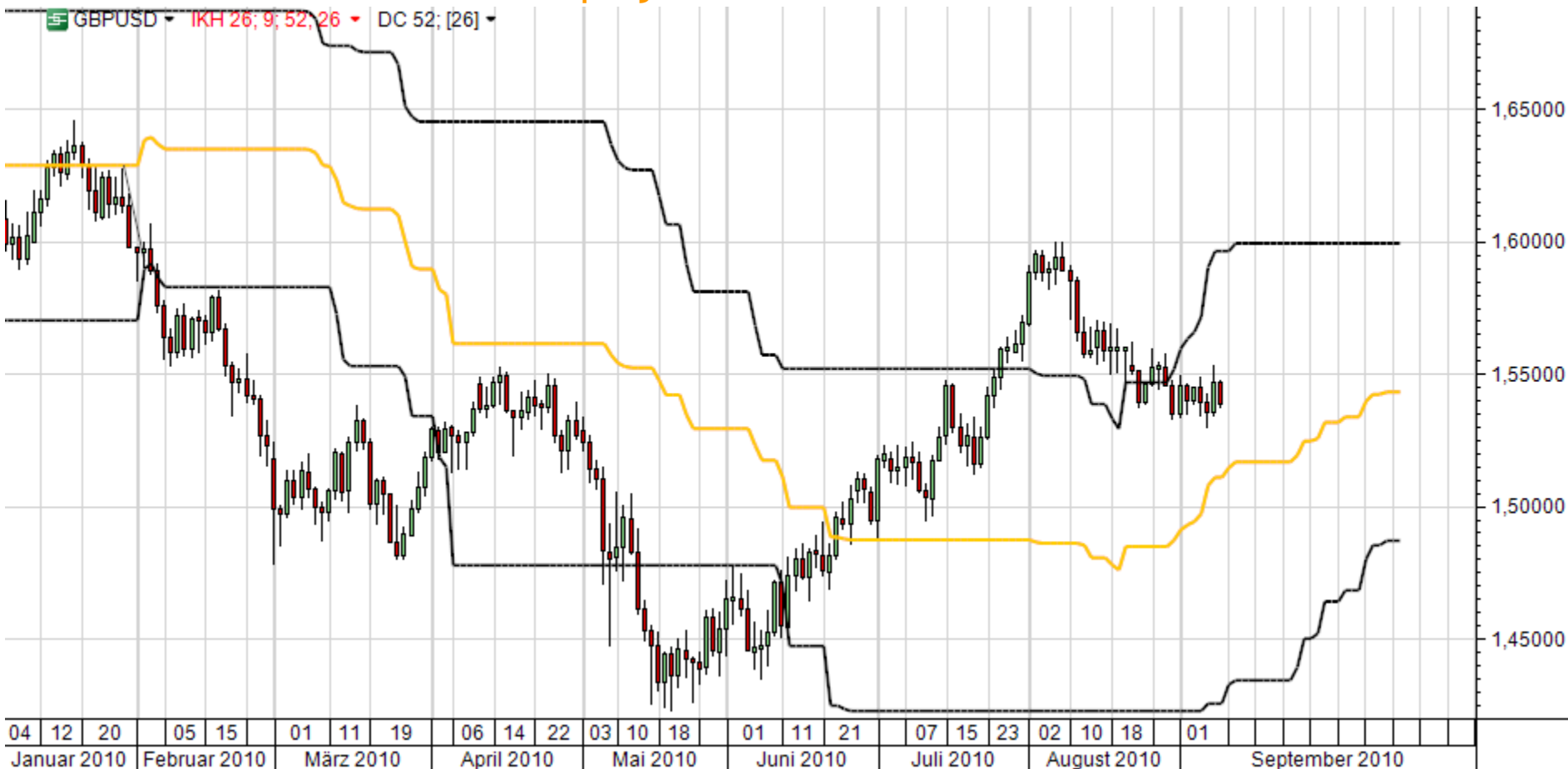
26 Perioden in die Zukunft projiziert



Senkou Span 2

Zweite vorausseilende Linie = *2nd preceding Line*

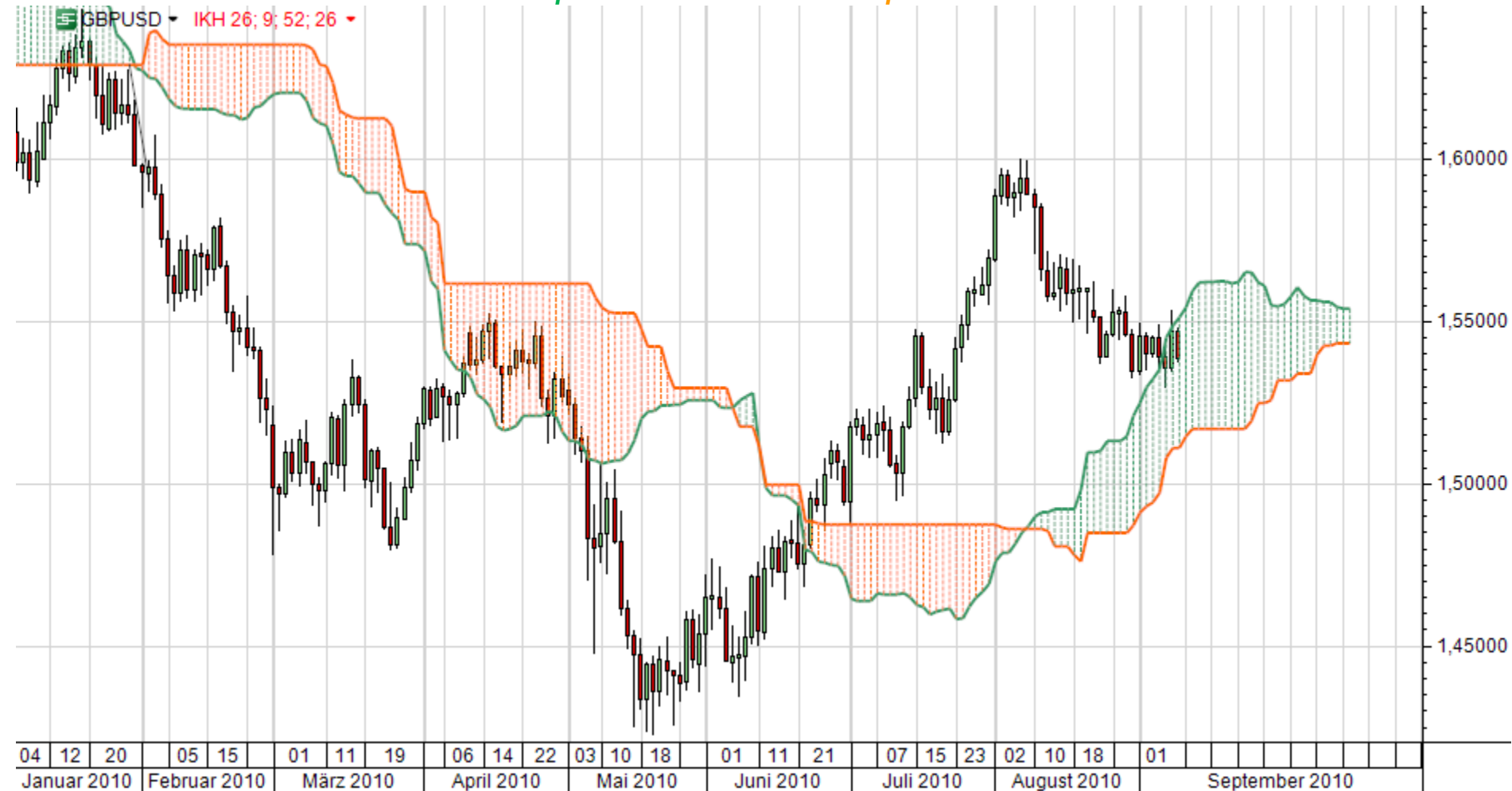
Mittelwert vom höchsten und vom tiefsten Kurs der letzten 52 Perioden,
26 Perioden in die Zukunft projiziert



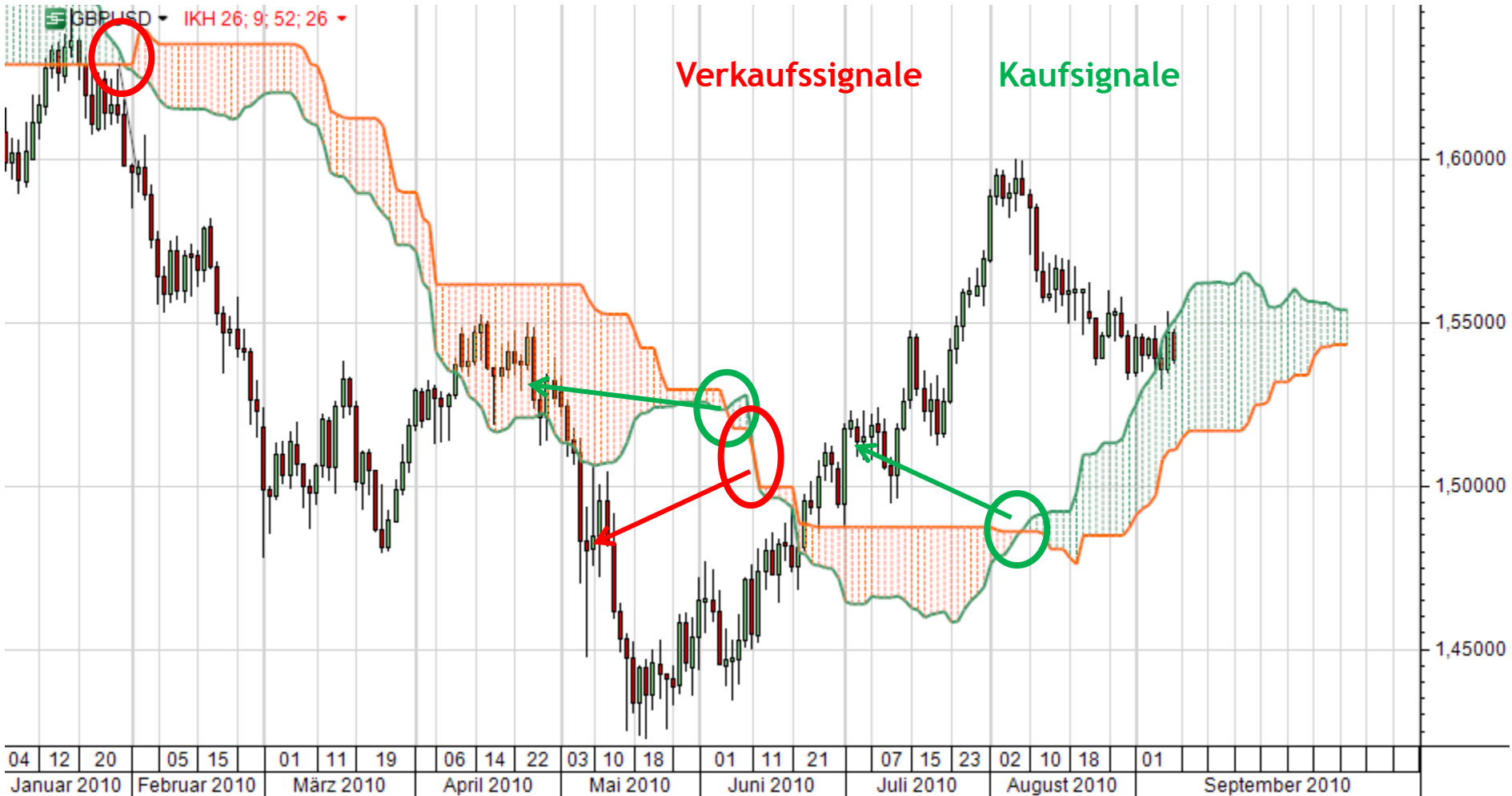
Kumo

Wolke = Cloud

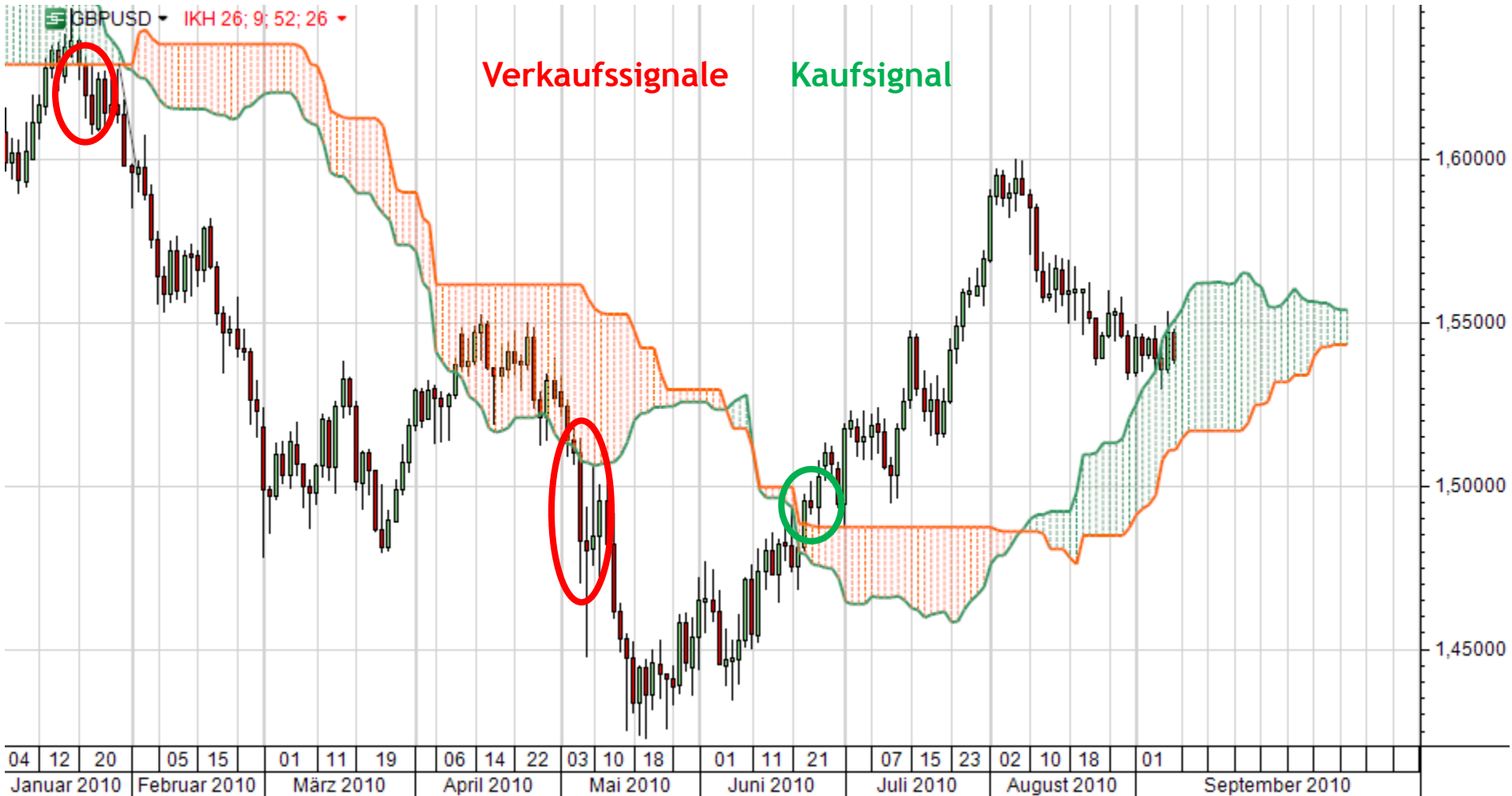
Bereich zwischen *Senkou Span 1* und *Senkou Span 2*



Senkou Span 1 und Senkou Span 2 Kreuzung beachten!



Kumo Breakout



Chikou Span

Verzögerte Linie = *Delayed Line*

Rückwärtsprojektion des aktuellen Kurses um 26 Perioden



Berechnungsvorschriften

Kijun-Sen = Basis Linie = Standard Linie = *Base Line*

Mittelwert vom höchsten und vom tiefsten Kurs der letzten 26 Perioden

Tenkan-Sen = Drehende Linie = *Turning Line*

Mittelwert vom höchsten und vom tiefsten Kurs der letzten 9 Perioden

Senkou Span 1 = Erste vorausseilende Linie = *1st preceeding Line*

Mittelwert aus Kijun-Sen und Tenkan-Sen,
26 Perioden in die Zukunft projiziert

Senkou Span 2 = Zweite vorausseilende Linie = *2st preceeding Line*

Mittelwert vom höchsten und vom tiefsten Kurs der letzten 52 Perioden,
26 Perioden in die Zukunft projiziert

Kumo = Wolke = *Cloud*

Bereich zwischen *Senkou Span 1* und *Senkou Span 2*

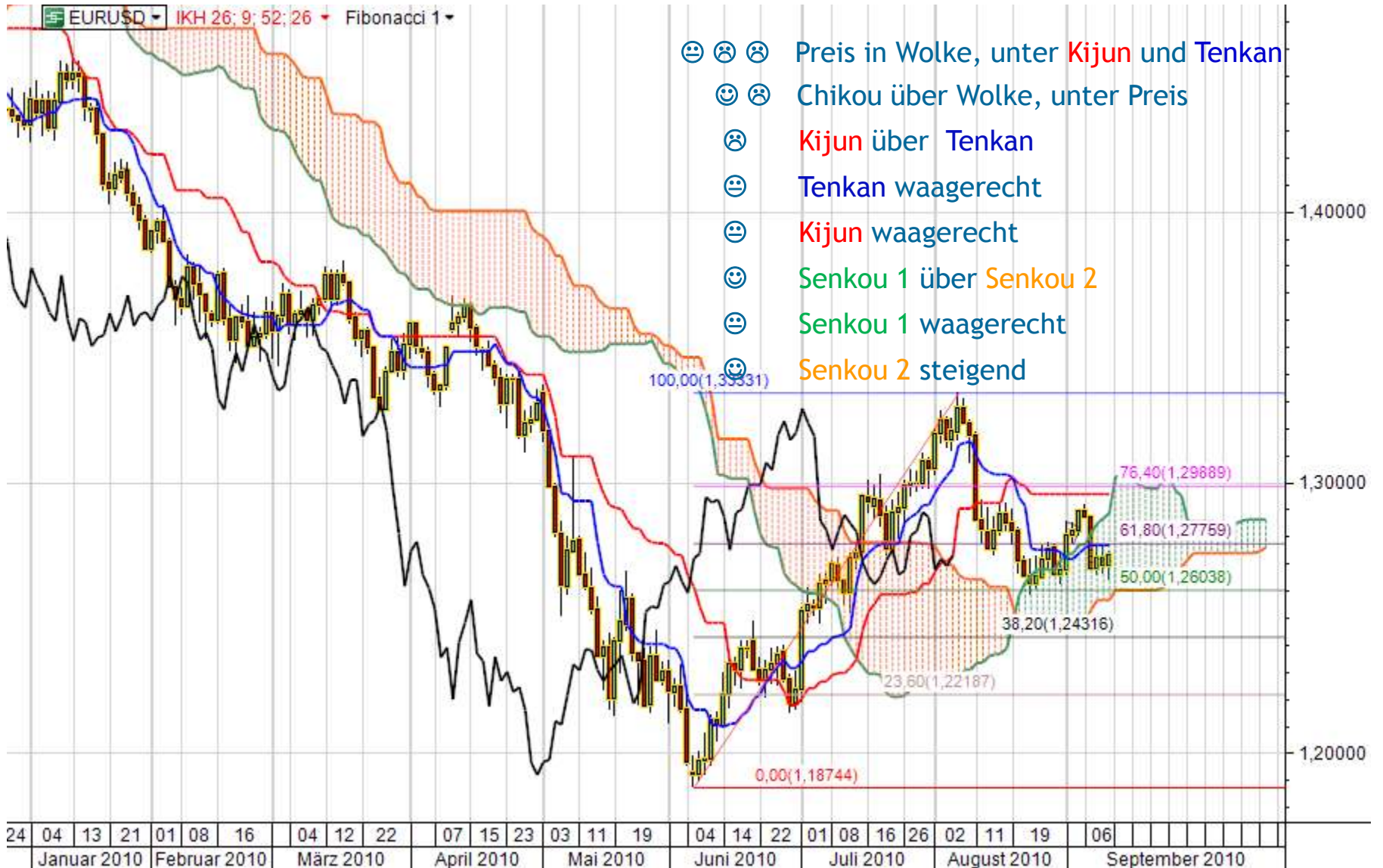
Chikou Span = Verzögerte Linie = *Delayed Line*

Rückwärtsprojektion des aktuellen Kurses um 26 Perioden

Analyse EURUSD



Analyse EURUSD



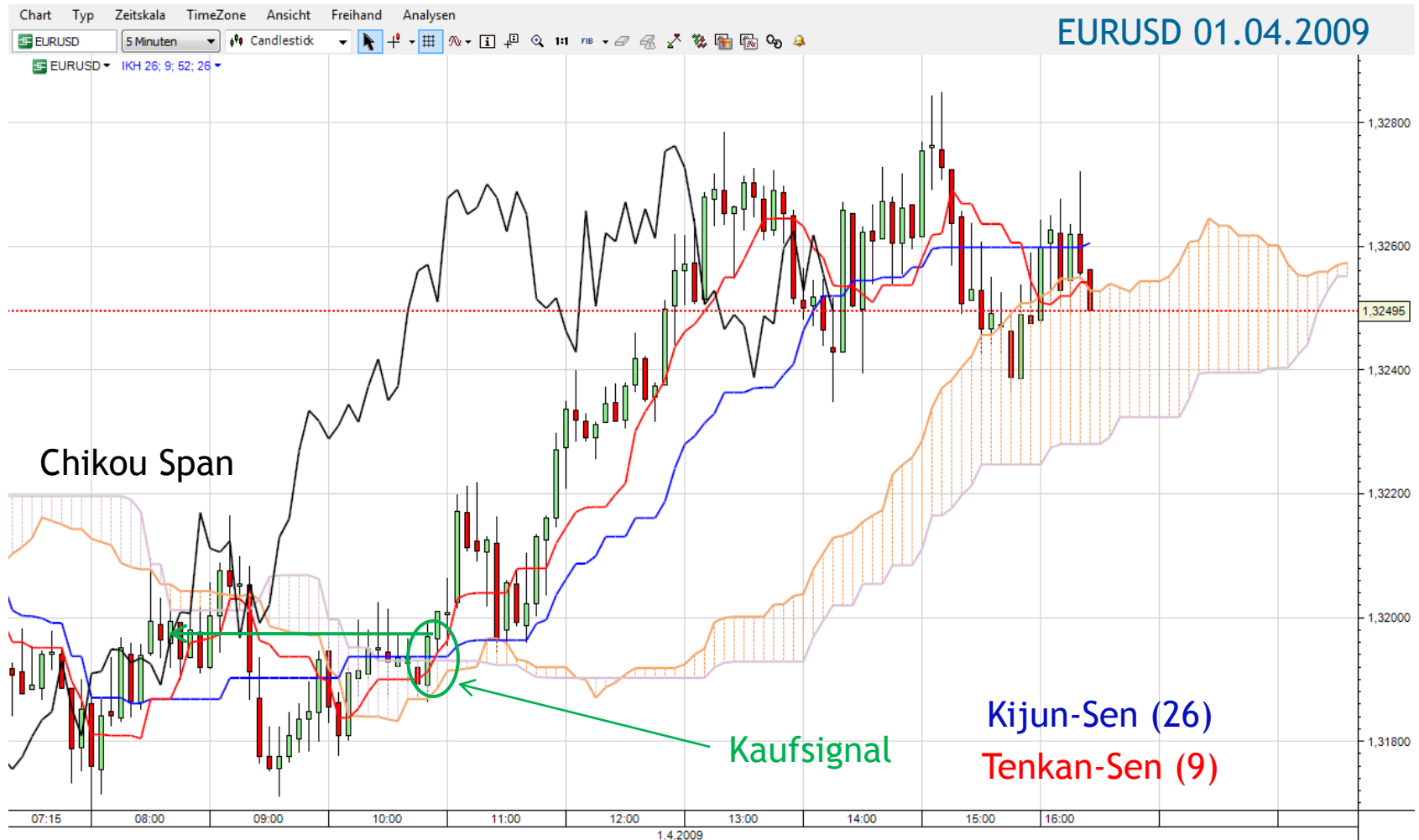
Signale

Das perfekte Verkaufssignal

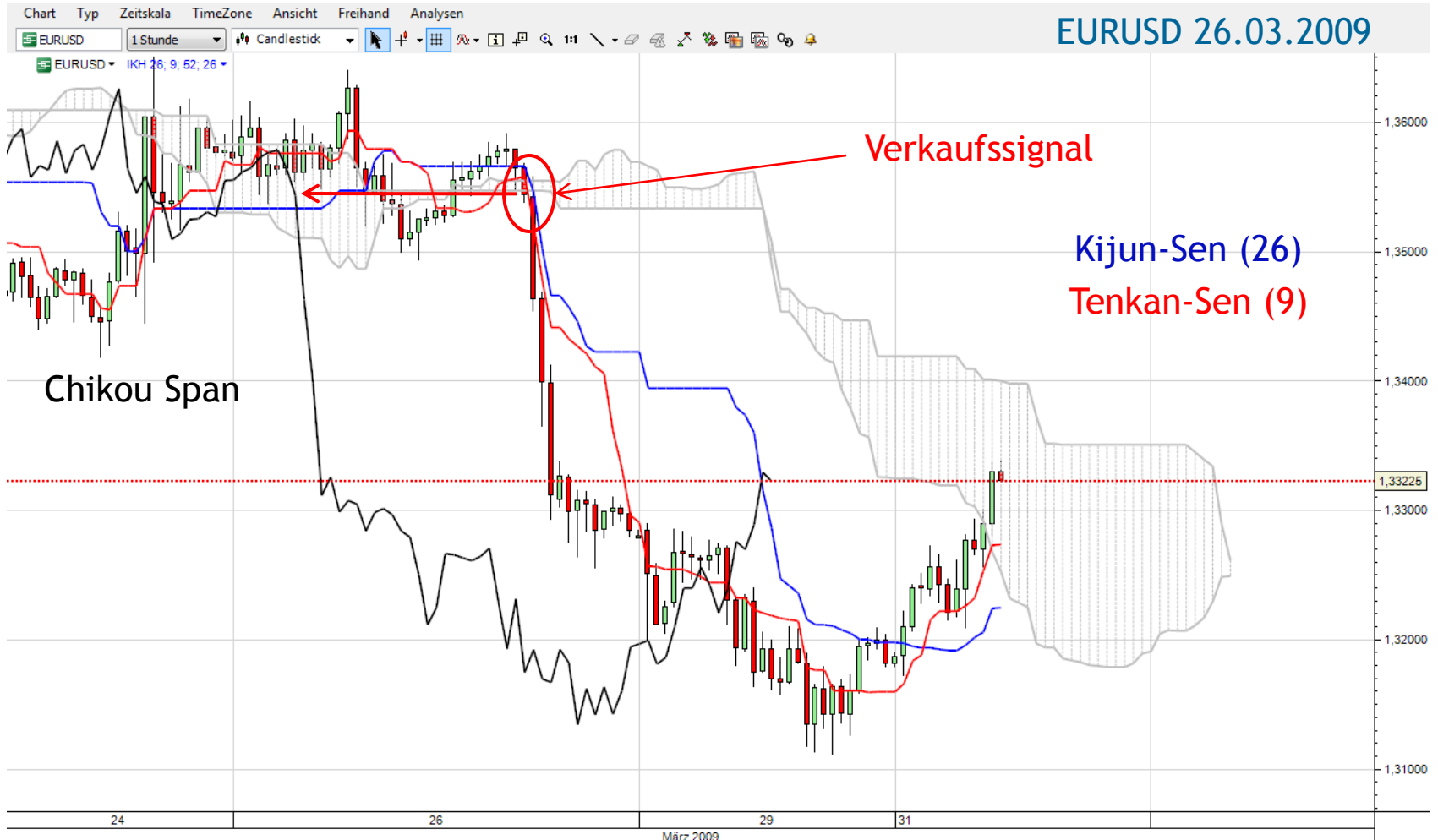
15.06.2009 S&P Future



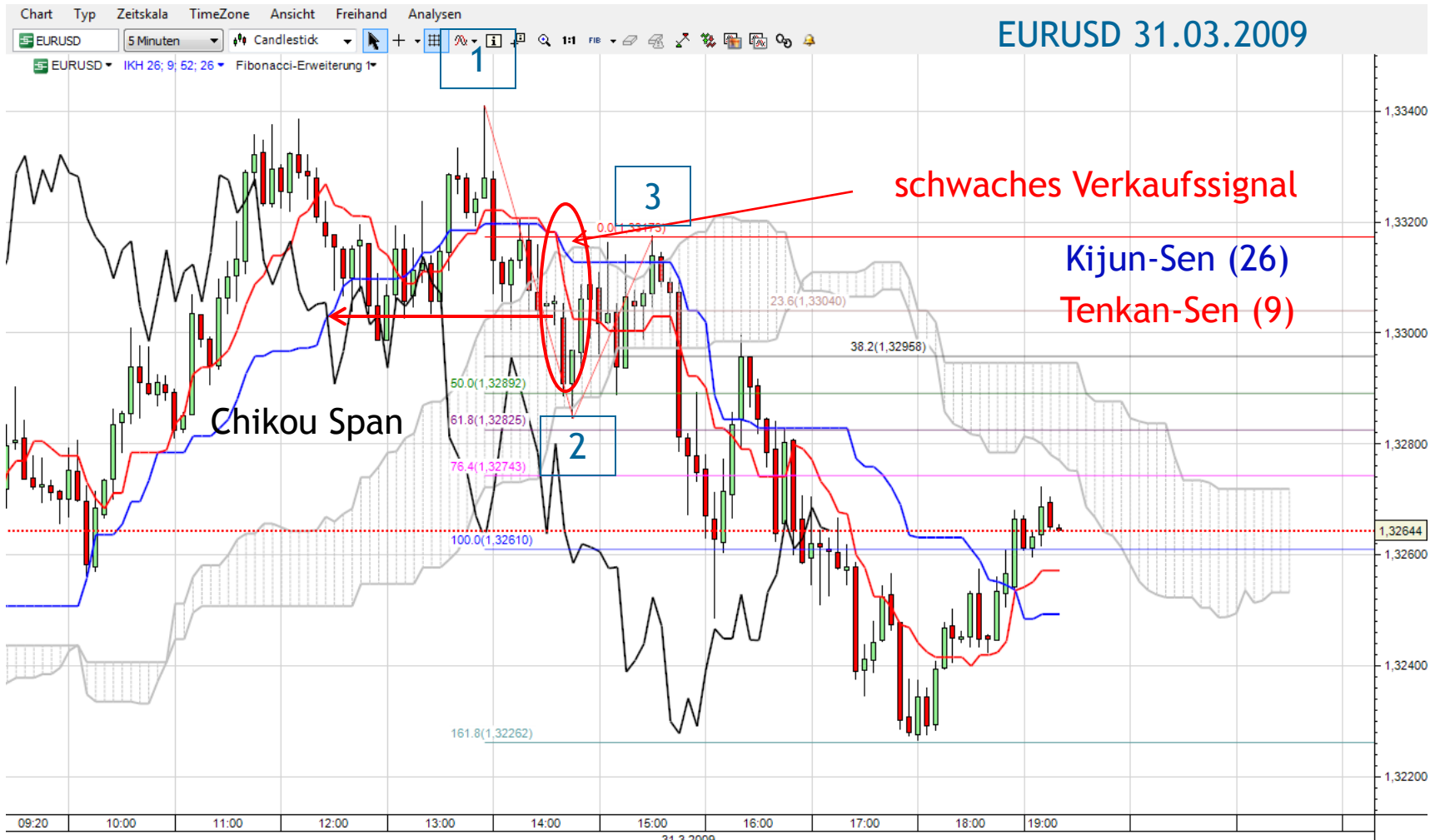
starkes Kaufsignal



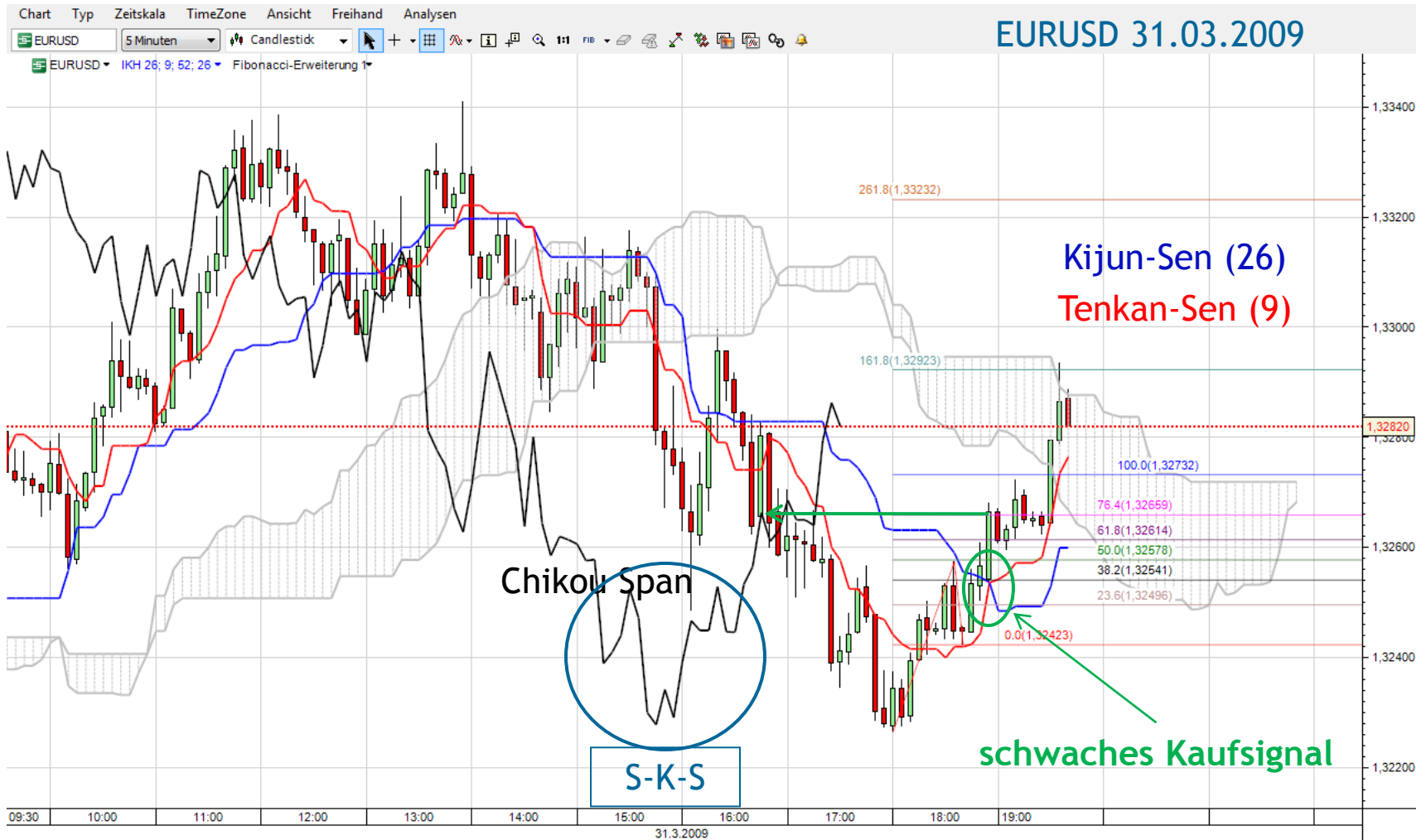
starkes Verkaufssignal



schwaches Verkaufssignal



ganz schwaches Kaufsignal



Signale: Kijun kreuzt Tenkan

- ▶ Kaufsignal:
 1. aktueller Kurs oberhalb Wolke
 2. Kreuzung Kijun-Sen und Tenkan-Sen oberhalb Wolke
 3. Chikou Span oberhalb Kurs (von t-26)

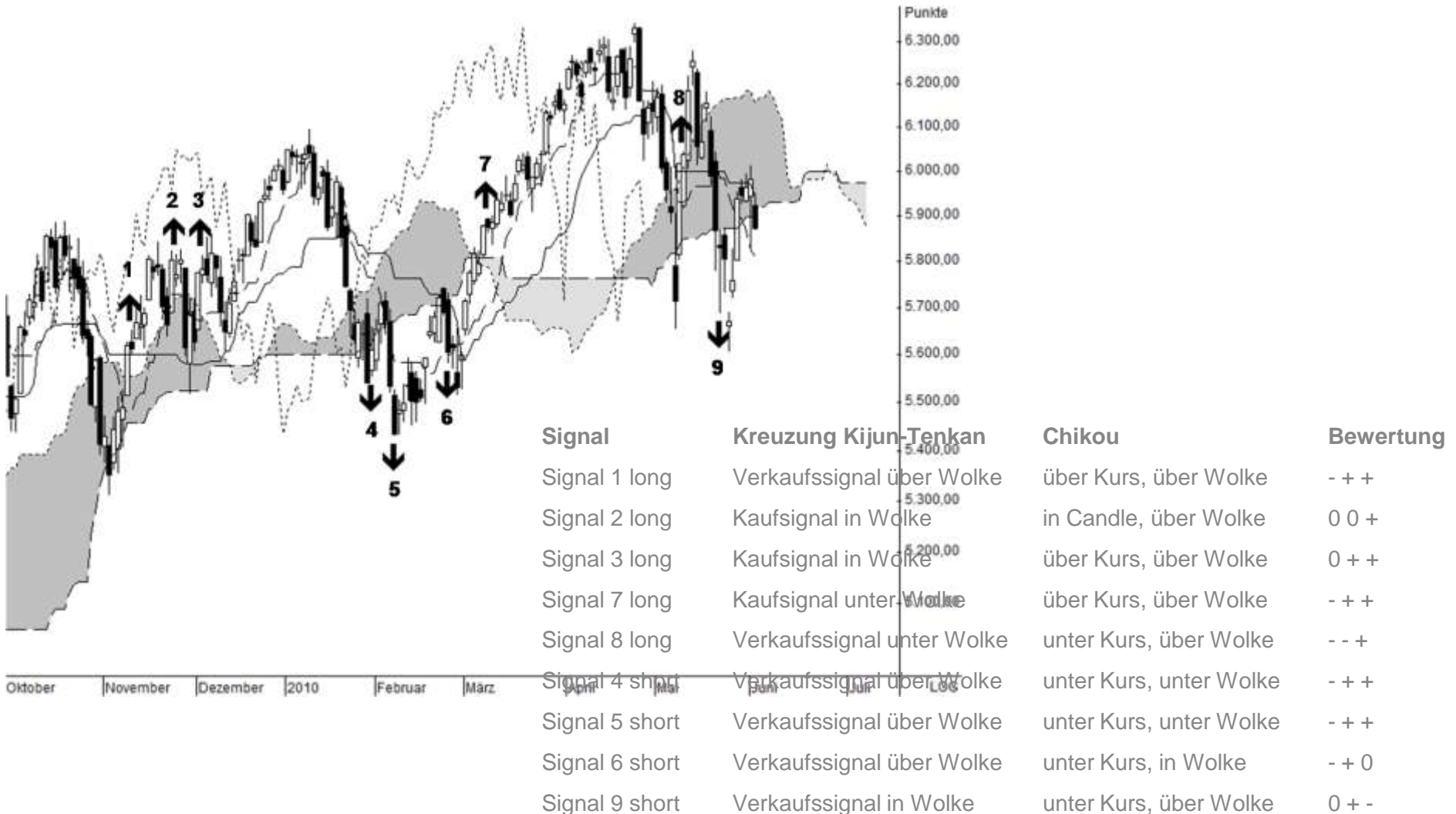
- ▶ Verkaufssignal:
 1. aktueller Kurs unterhalb Wolke
 2. Kreuzung Kijun-Sen und Tenkan-Sen unterhalb Wolke
 3. Chikou Span unterhalb Kurs (von t-26)

- ▶ je weniger Bedingungen erfüllt werden, desto schwächer ist das Signal! Als Filter dient die Wolke.

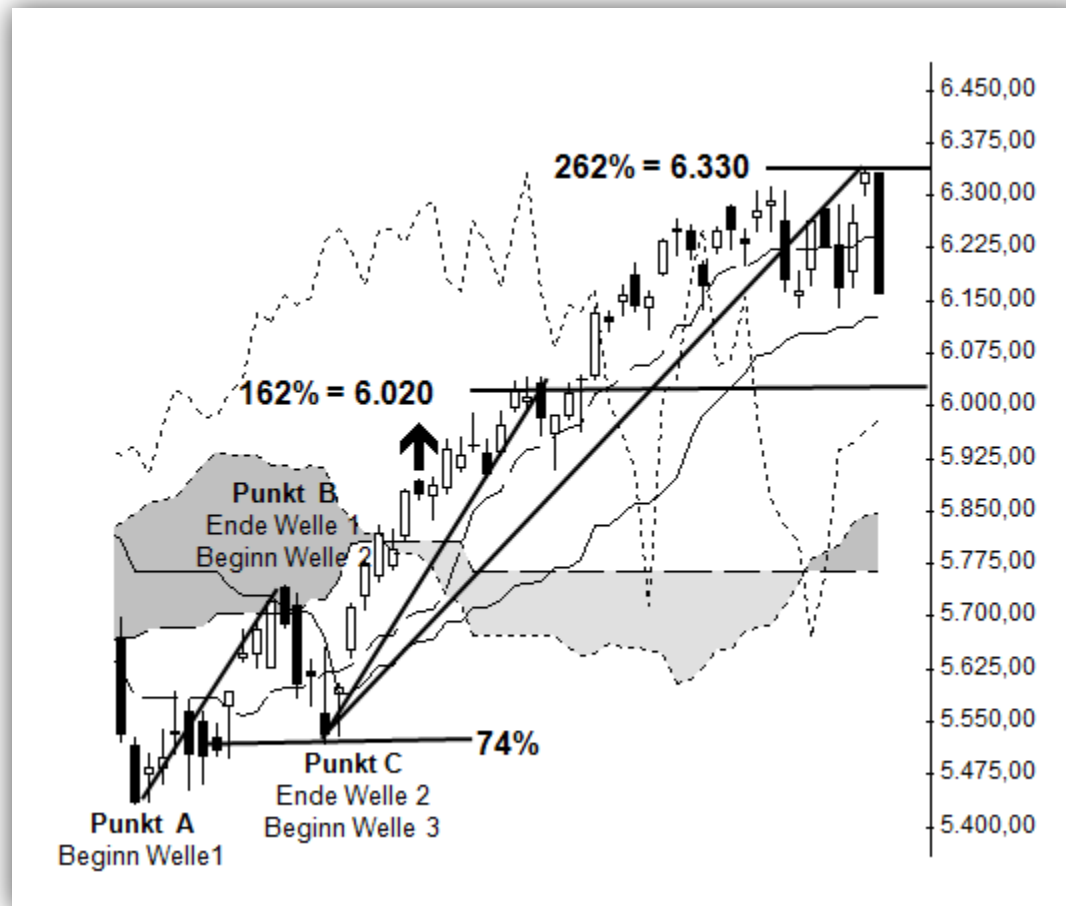
Signal-Varianten

- ▶ Kreuzung Kijun-Sen mit Tenkan Sen
- ▶ Kumo Breakout
- ▶ Kreuzung Senkou Span 1 mit Senkou Span 2
- ▶ Kreuzung Kijun Sen mit aktuellem Preis
- ▶ Kreuzung Chikou Span mit Preis (von t-26)

DAX Kumo-Breakout



DAX Kumo-Breakout Nr. 7



Code Kumo-Breakout LONG (Taipan)

```

d := LastDate (C);
i := IndexOfDateTime (C, d);
//
Tenkan_Sen := (PH (Para1) + PL (Para1)) / 2;
SetArray(Tenkan_Sen, i + 1, Count(C) - i, Leer);
//
Kijun_Sen := (PH (Para2) + PL (Para2)) / 2;
SetArray(Kijun_Sen, i + 1, Count(C) - i, Leer);
//
n := Para5 - Para3 + 1;
Span := (PH (Para3) + PL (Para3)) / 2;
SetArray(Span, i + 1, Count(C) - i, Leer);
//
Senkou_Span_A := Ref ((Tenkan_Sen + Kijun_Sen) / 2, n);
//
Senkou_Span_B := Ref (Span, n);
//
// A Higher than B
AhtB := (Senkou_Span_A > Senkou_Span_B) AND
        (Ref(C, -2) <= Ref(Senkou_Span_A, -2)) AND
        (Ref(C, -1) > Ref(Senkou_Span_A, -1)) AND
        (C > Senkou_Span_A);
// B Higher than A
BhtA := (Senkou_Span_B > Senkou_Span_A) AND
        (Ref(C, -2) <= Ref(Senkou_Span_B, -2)) AND
        (Ref(C, -1) > Ref(Senkou_Span_B, -1)) AND

        (C > Senkou_Span_B);
//
Result := AhtB OR BhtA

```

Zeittheorie

Universalzahlen		
9	eine Basiseinheit	
17	zwei Basiseinheiten	$9 + 9 - 1$
26	drei Basiseinheiten oder eine Periode	$9 + 9 + 9 - 1$
zusammengesetzte Zahlen		
33	eine Periode + eine Basiseinheit	$26 + 9 - 1$
42	eine Periode + zwei Basiseinheiten	$26 + 17 - 1$
65	große Einheit	$33 + 33 - 1$
76	ein Zyklus	$26 + 26 + 26 - 2$
129		$65 + 65 - 1$
172		$65 + 42 + 42 + 26 - 3$
257		$129 + 129 - 1$

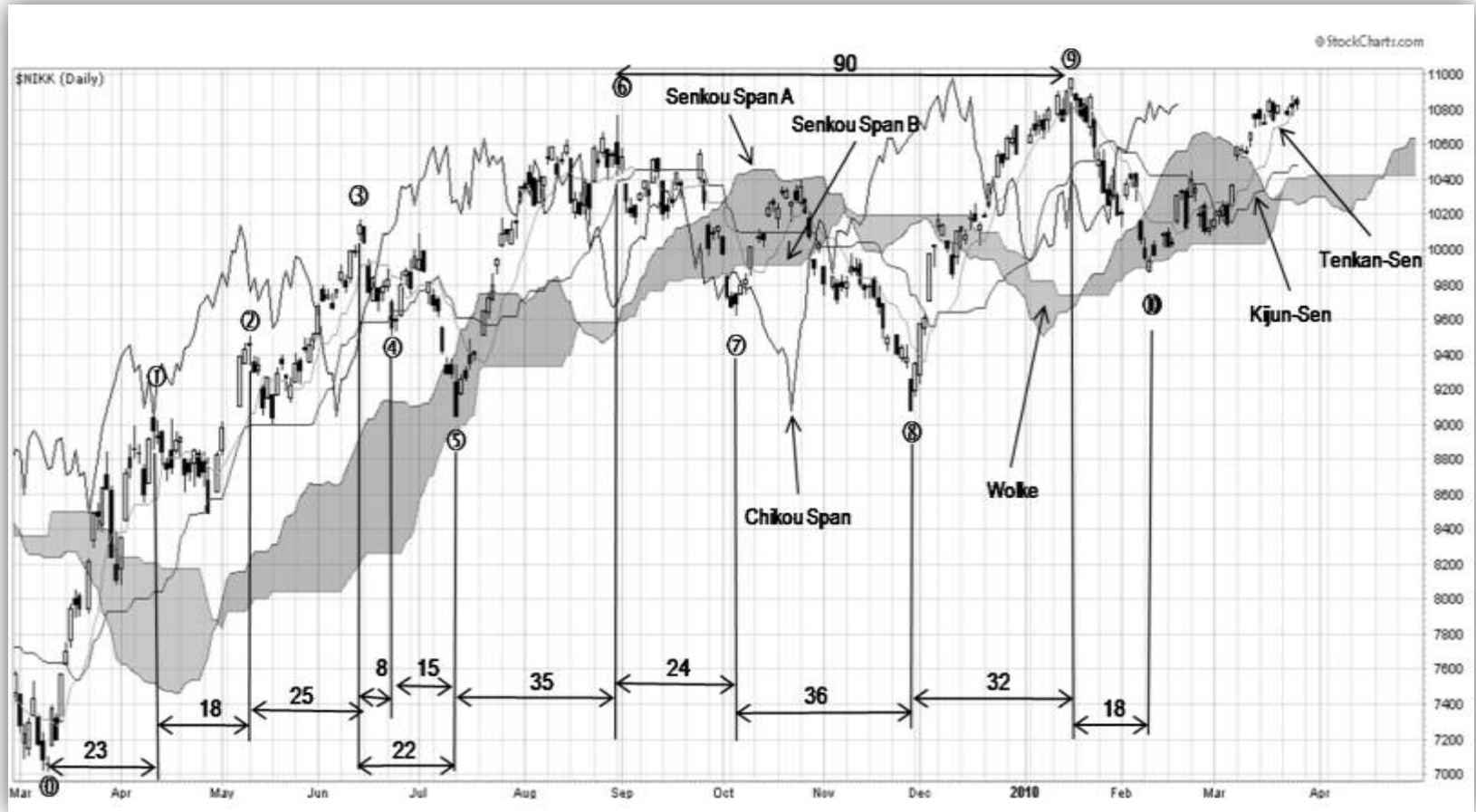
Zeittheorie

Universalzahlen Meister	9	17	26	33	42	65	76	129	172	257
Fibonacci-Zahlen	8	13	21	34		55	89		144	233
Lucas-Zahlen	7	11	18	29	47		76	123	199	

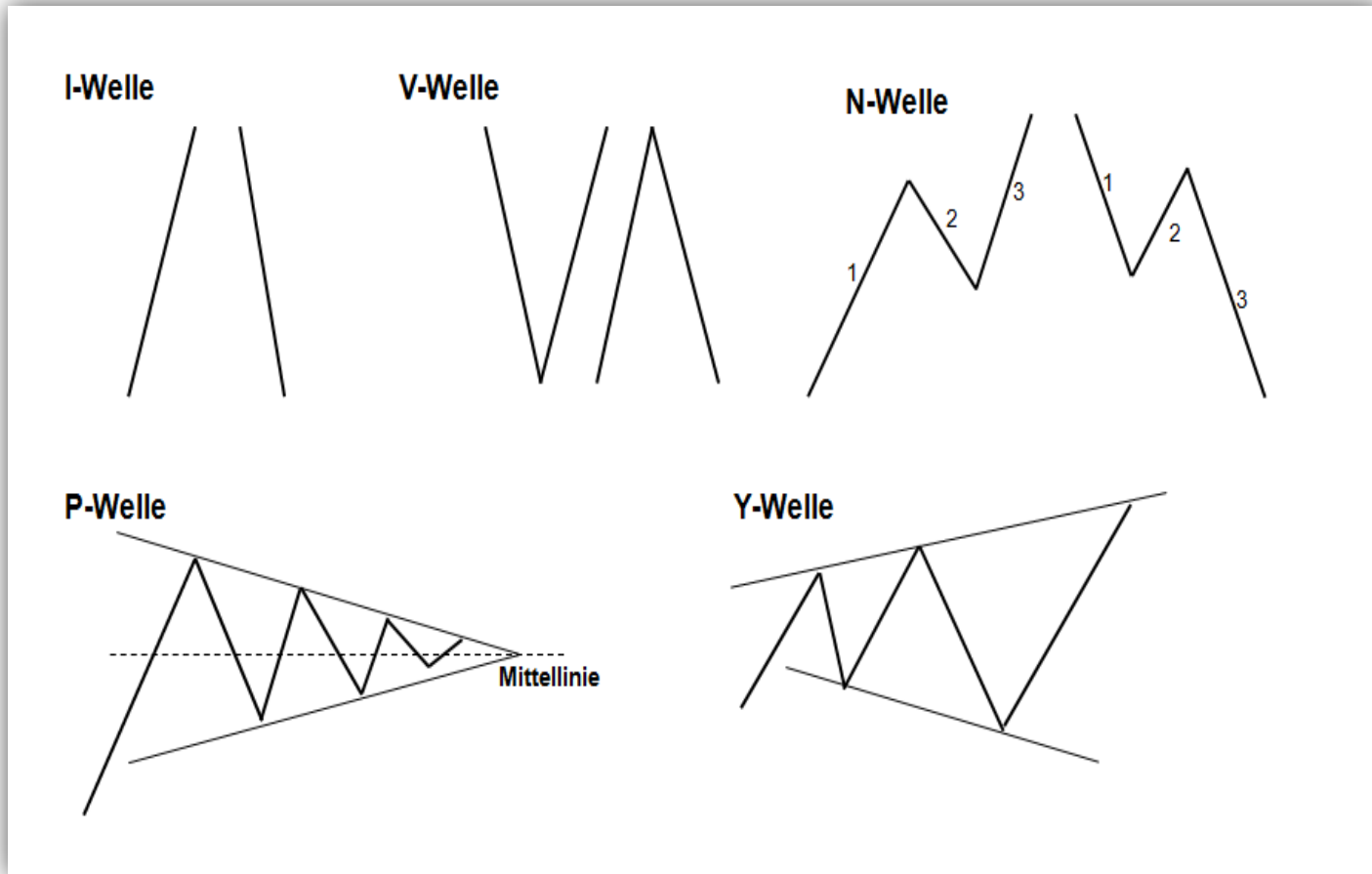
Fibonacci Bildungsgesetz: $f_n = f_{n-1} + f_{n-2}$
 ($f_0 = 0, f_1 = 1$)

Lucas Bildungsgesetz: $f_n = f_{n-1} + f_{n-2}$
 ($f_0 = 2, f_1 = 1$)

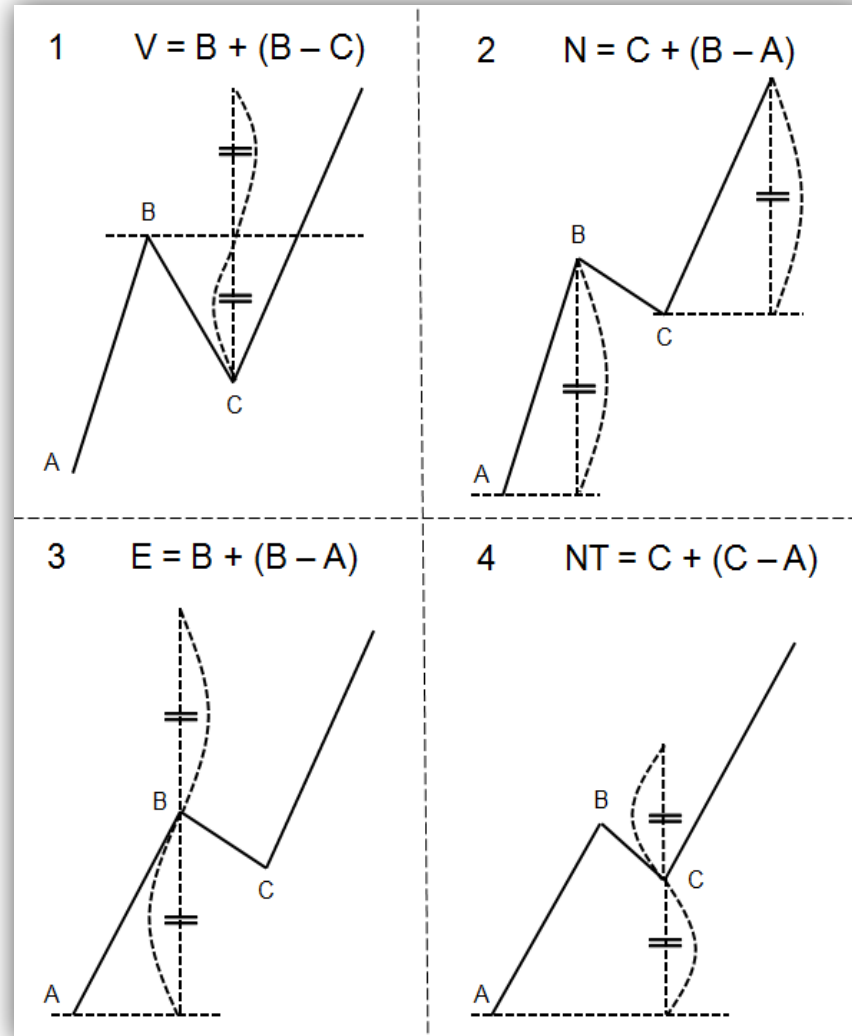
Zeiththeorie



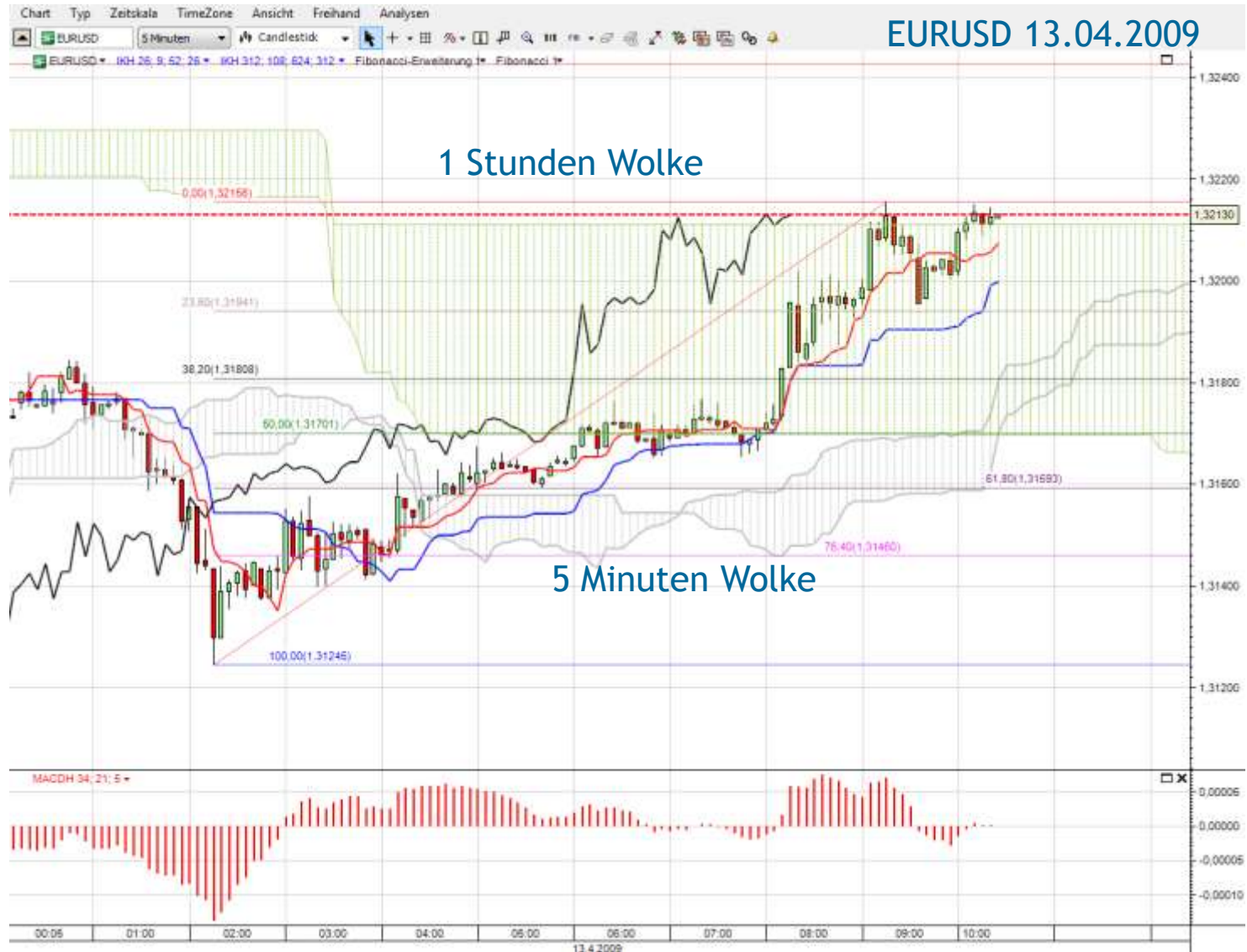
Wellentheorie



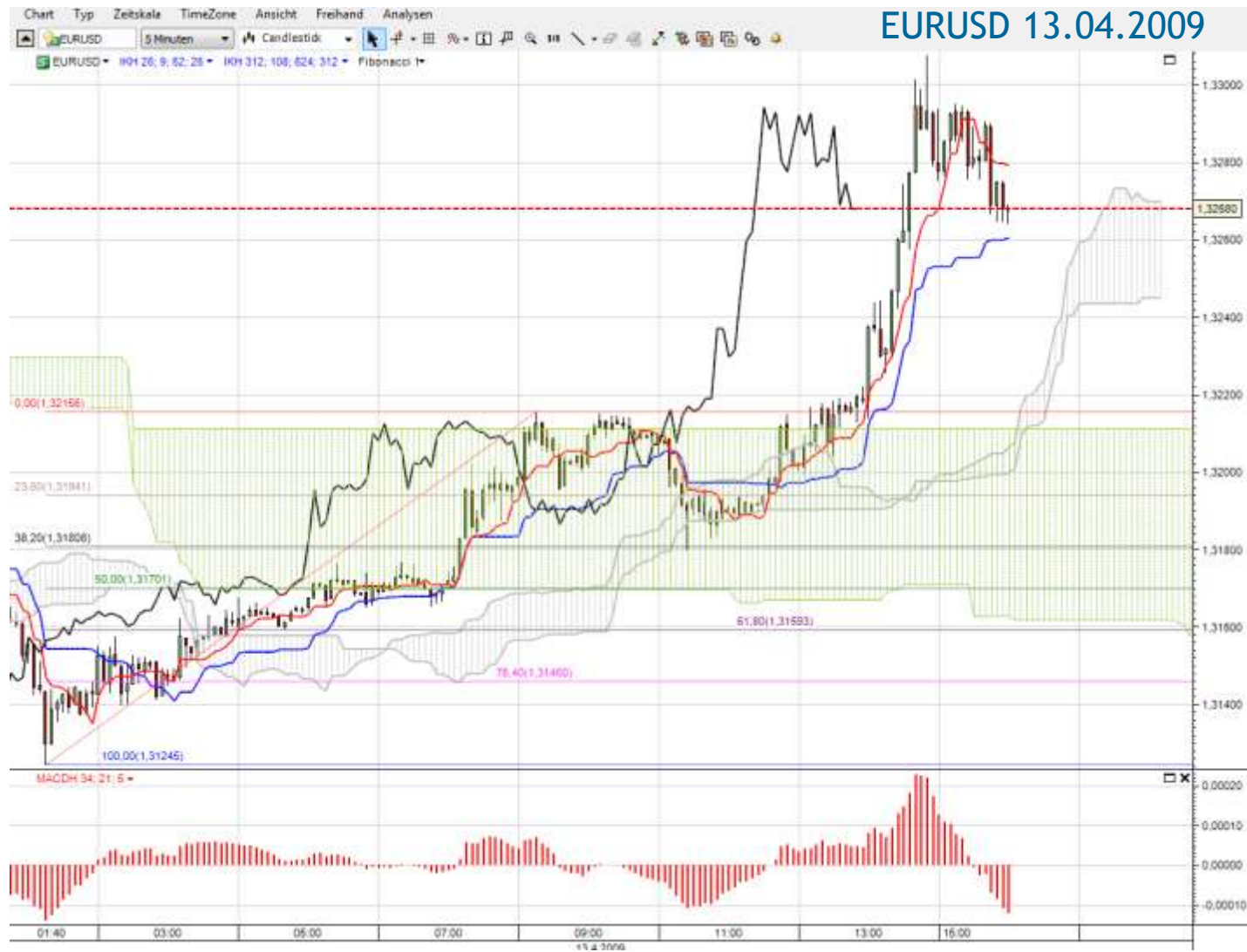
Kurszielbestimmung



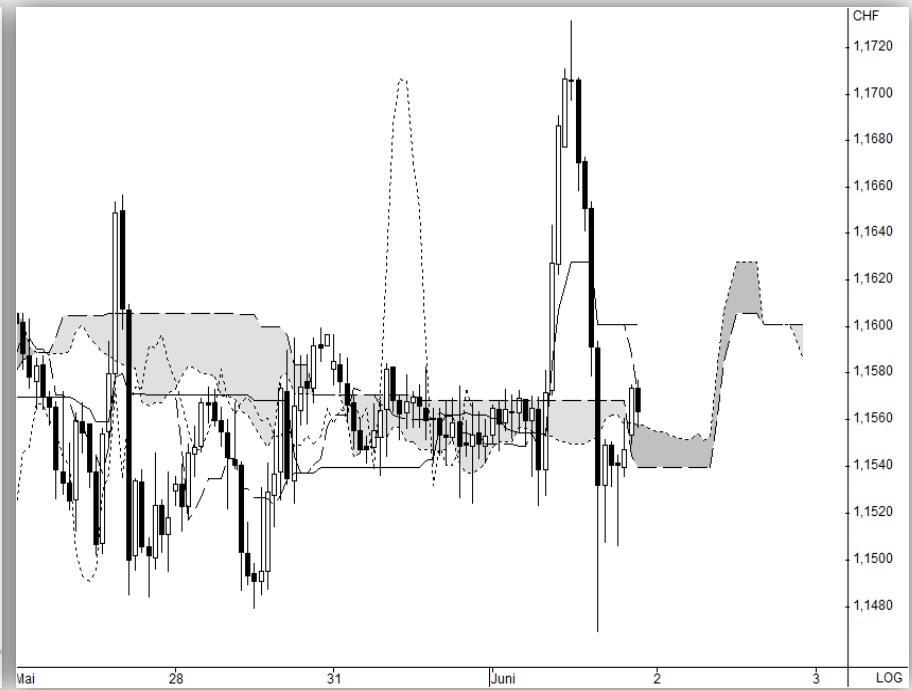
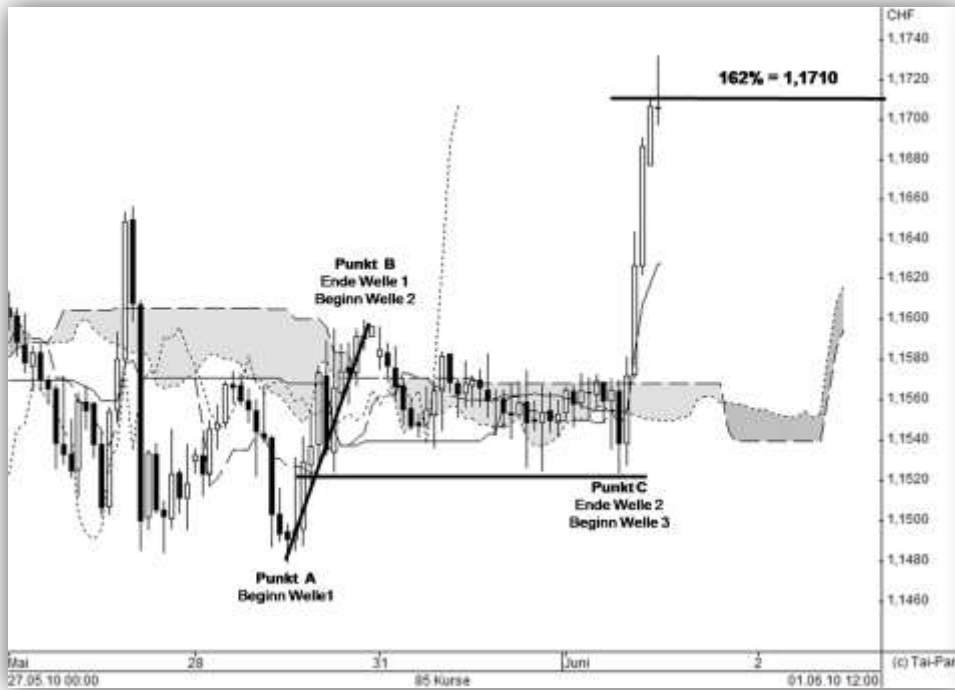
zwei Wolken



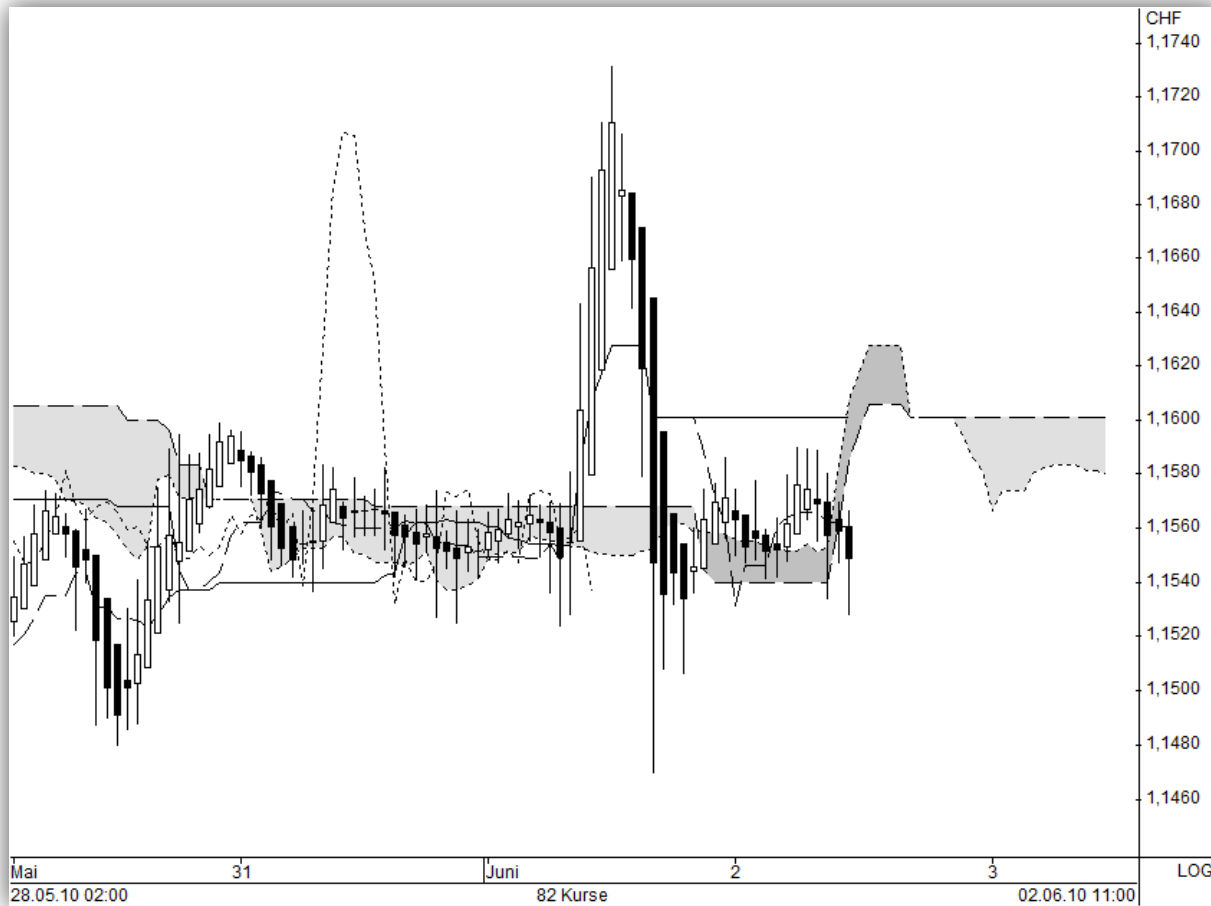
zwei Wolken



USDCHF 31.05./01.06.2010 mit Heikin Ashi



USDCHF 31.05./01.06.2010 mit Heikin Ashi



Zusammenfassung

Zusammenfassung

1. Üben, Üben, Üben
2. Kombinieren mit anderen Methoden der TA: Elliott, Heikin Ashi ...
3. Kurszielbestimmung mit Fibonacci
4. Üben, Über, üben ...

Hidenobu Sasaki:

„Je nach Kenntnisstand des Lesers kann man den Chart zum Leben erwecken oder töten!“

Erwecken Sie Ihn zum Leben!

Vielen Dank für Ihre Aufmerksamkeit!

Erfolgreiches Handeln.

Anmerkung: Der Inhalt des Seminars dient nicht als konkrete Handlungsempfehlung. Eine Haftung für Vermögensschäden ist ausgeschlossen.

Alle Rechte vorbehalten, einschließlich derjenigen des auszugsweise Abdrucks sowie der photomechanischen und elektronischen Wiedergabe.